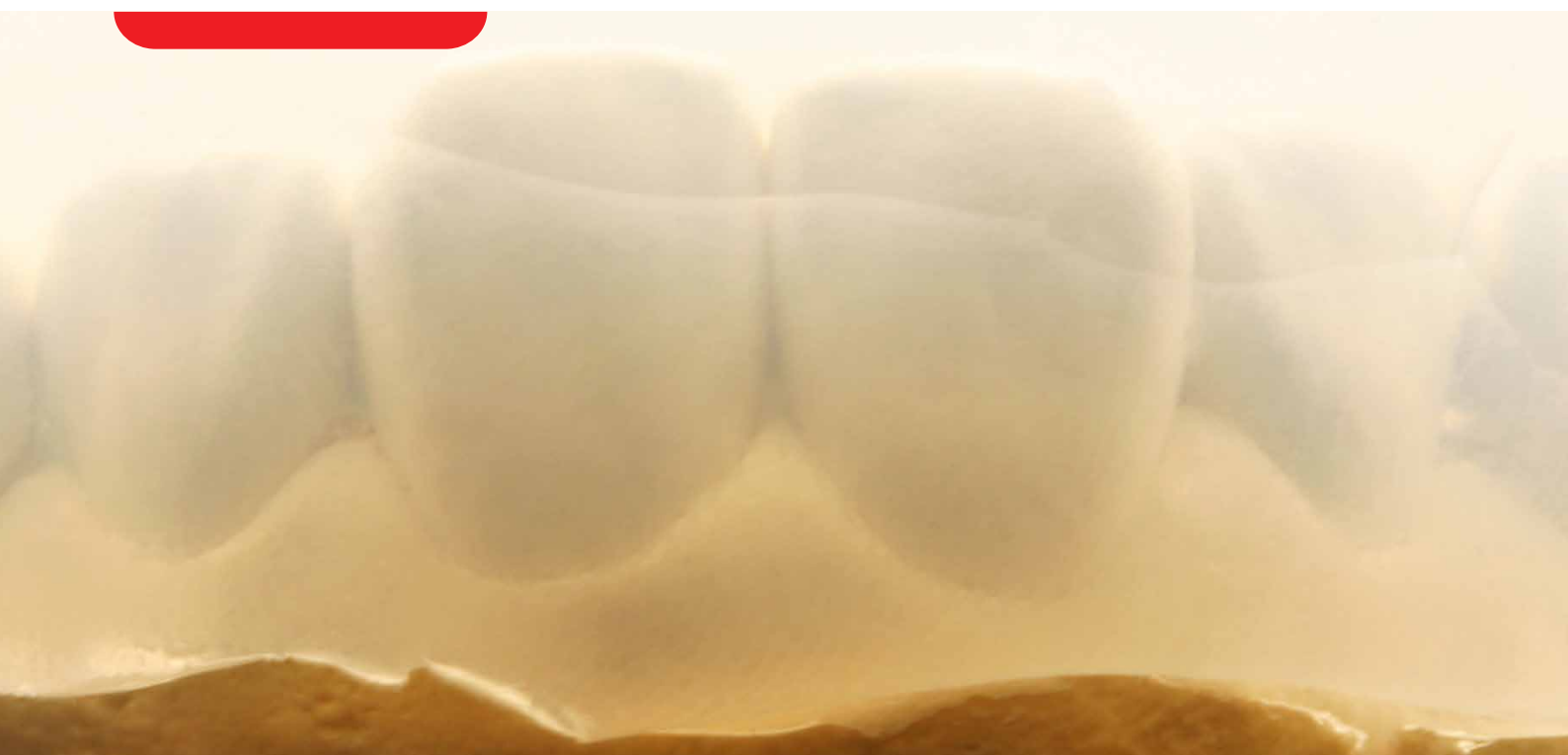


# elite glass



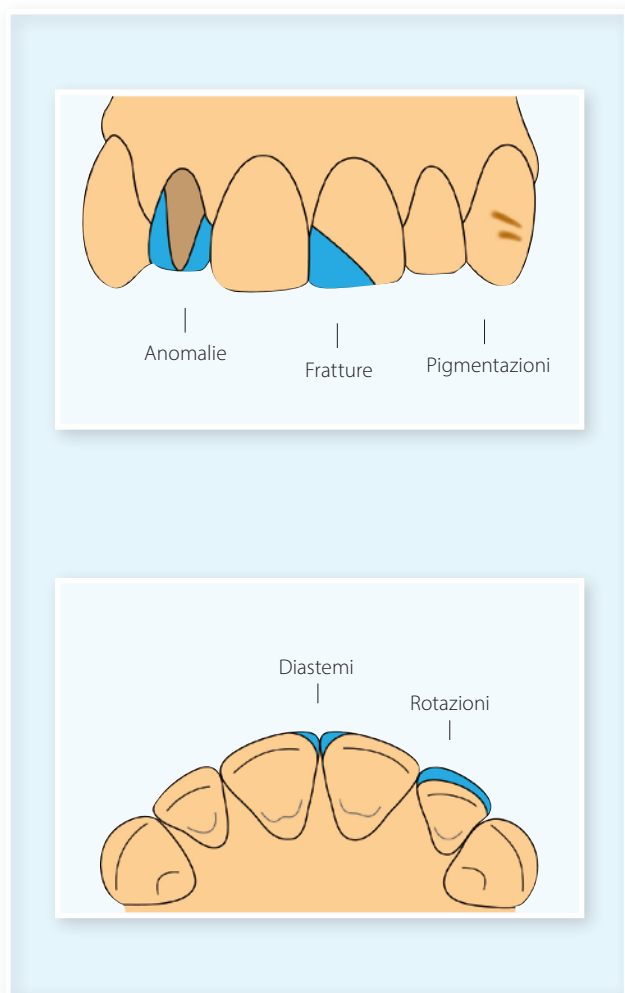
## THE CLARITY OF DETAIL

A-Silicone clear matrix material

**Zhermack**   
Dental

# Elite Glass

Il nuovo silicone-A di Zhermack in cartuccia automiscelante da 50 ml per la realizzazione di matrici estremamente trasparenti utilizzato nella risoluzione diretta di restauri estetici.



## VERSATILITÀ D'IMPIEGO

Elite Glass può essere utilizzato in **diverse situazioni cliniche**, elaborando la matrice direttamente dalla bocca del paziente (es. pigmentazioni) oppure indirettamente partendo da un modello (es. risoluzione di diastemi, correzioni di rotazioni, fratture, anomalie dentarie, provvisori).

## TRASPARENZA ESTREMA

La nuova formulazione studiata per Elite Glass conferisce un'**elevata trasparenza** alle matrici per garantire la **perfetta fotopolimerizzazione** del composito utilizzato per il restauro.

## RIGIDITÀ IDEALE

La rigidità ideale delle matrici ottenute con Elite Glass permette di mantenere **inalterata la forma originale** e semplifica il riposizionamento **senza subire deformazioni**.

## RISULTATI ESTETICI DI QUALITÀ

Le matrici ottenute con Elite Glass consentono di raggiungere **ottimi risultati estetici** in **poco tempo** semplificando le procedure cliniche.

# Caso clinico diretto



1. Caso iniziale



2. Creazione della matrice con Elite Glass: lasciare almeno 2 mm di silicone attorno ai denti\*



3. Controllare che non vi siano difetti nella zona interessata dell'impronta.



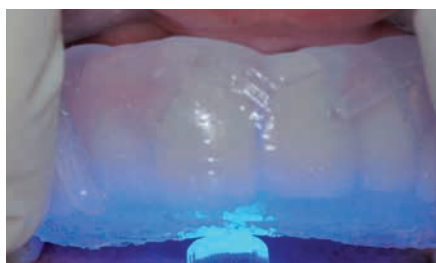
4. Preparazione della faccetta.



5. Condizionamento della superficie\*\*.



6. Applicazione del composito iniziando dalla zona incisale verso il bordo cervicale.



7. Riposizionamento della matrice realizzata con Elite Glass in bocca facendo attenzione a non lasciare spazi tra la matrice e i denti. Fotopolimerizzare attraverso la matrice\*\*.



8. Rifinitura del composito: rimuovere l'eccesso di materiale e lucidare\*\*.



9. Risultato finale.

\*Importante: ricordarsi di pareggiare il livello del materiale almeno al primo utilizzo.

\*\*Seguire le istruzioni del fabbricante del composito.

## Dati tecnici

ELITE GLASS	Tempo di lavorazione (min:s)	Tempo di permanenza nel cavo orale (min:s)	Tempo di presa (min:s)
	0:40	1:30	2:10

Il tempo di lavorazione è inteso dall'inizio della miscelazione a 23°C – 73°F, il tempo di permanenza nel cavo orale è inteso a 35°C – 95°F.

## Confezionamenti



### ELITE GLASS

Codice	Setting time	Confezionamento
C401610	Fast Set	2 cartucce (Base+Catalyst) da 50 ml + 6 puntali di miscelazione (medium)

## Accessori

