

仅供牙科使用。

生产日期：见包装

原产地：意大利

备案人/生产企业名称：Zhermack S.p.A. 赞尔玛克有限公司

住所/生产地址：Via Bovazecchino, 100

45021 Badia Polesine(RO) Italy

联系电话：+39 0425 597 611

传真：+39 0425 535 96

代理人名称：登士柏西诺德牙科产品（上海）有限公司

住所：上海市静安区万航渡路780号8层、9层（名义楼层9层、10层）

电话：021-32102555

医疗器械备案凭证编号：国械备20150472

产品技术要求编号：国械备20150472

说明书编制日期：2019-05-21

 Zhermack S.p.A. | Via Bovazecchino, 100 | 45021 Badia Polesine (RO) Italy  
T +39 0425 597611 | F +39 0425 53596 | www.zhermack.com

**Zhermack**  
Dental

## PLATINUM 85 TOUCH

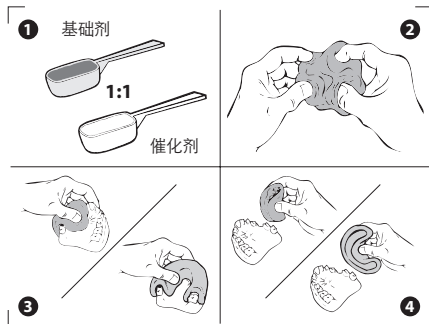
使用说明书

硅橡胶复制材料

技工室乙烯基聚硅氧烷

（加成型硅橡胶）

规格型号



Last Update: 2019-05

China\_Platinum85 Touch\_2019-05

## 适用范围

用于制备原模型的印模。

牙科技工室用高精度加成型固化硅橡胶（聚乙烷基硅氧烷）Platinum 85 TOUCH 以1:1比例混合的刚性固化（邵氏硬度85）技工室用硅橡胶，其特点是在弹性和最终硬度之间具有出色的平衡。

## 用法

- 构建临时修复体的模型。
- 在全口义齿或金属支架上添加或更换部件。
- 制作可摘式牙龈罩时使用的模型（Gingifast – Zhermack）。
- 局部或全口义齿牙型盒中的局部底模。
- 义齿修复时封闭。
- 在不使用隔离剂的情况下复制全口义齿和石膏模型。
- 在与光固化复合树脂一起使用时提供支持。
- 设计金属内冠用的对照模型。
- 使用咬合架技术的陶瓷模型。

## 使用说明

剂量：

仅使用提供的量勺从桶中取出等量的基础剂和催化剂（1）。不要弄混量勺。

## 混合/使用：

将基础剂和催化剂用力混合约30秒，直至获得均匀着色、无色条硅橡胶为止（2）。

然后根据需要开始对硅橡胶进行塑模。室温下，包括混合阶段在内的工作时间约为1分钟（3）。

材料从至少约4分钟开始固化。

\*\*然后可以取出修复体（4）。

## 警告/注意事项

必须严格遵守1:1的比例才能获得正确的时间并避免改变产品的特性。较高剂量的催化剂不会缩短固化时间。使用后应立即封闭容器，注意不要弄混盖子或量勺。

乳胶手套可能会妨碍加成型硅橡胶的固化。我们建议使用乙烯基手套或彻底洗手。硅橡胶接触的表面必须清洁、去污并干燥。

## 储存

在5° - 27° C (41° - 80° F) 条件下储存，有效期为24个月。

## 技术数据

技术数据	PLATINUM 85 TOUCH
混合时间	30秒
工作时间*	1分钟
固化时间*	7分钟
取出时间**	4分钟
邵氏硬度（最大）	85

\*上述时间是从23° C (73° F) 条件下的混合阶段开始计算的。

\*\*实际时间可能会因为室温和混合技术而出现差异。

重要事项：口头、书面或通过产品使用展示的方式提供的建议基于我们当前的技术水平和专业知识。这些建议应被认为是以提供信息为目的的，不具有约束性，即使涉及第三方的权利；这些建议也不能免除用户自行验证产品适用于其预期应用的责任。用户对产品的使用和应用超出制造商的控制范围，因此应由用户自行负责。损害的赔偿责任应不超过由制造商提供、用户使用的产品的价值。