

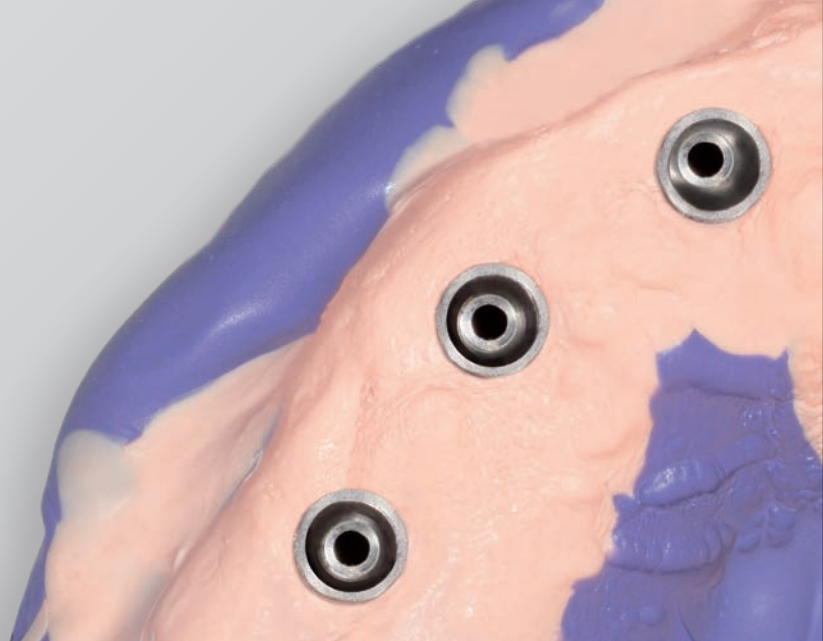
Zhermack 
Dental



hydrorise implant

SIMPLY ACCURATE

Hydrorise Implant to addycyjny silikon o dużej twardości, idealny do pobierania wycisków w implantoprotetyce.



Precyzyjnie odwzorowuje położenie implantów w trzech wymiarach, umożliwiając dentyście **uzyskanie doskonałego wycisku za pierwszym razem.**

Poproś swojego dentystę o wypróbowanie Hydrorise Implant, a Twoja codzienna praca stanie się **3 razy łatwiejsza!**



01.

Dbamy, aby Twoja codzienna praca stała się łatwiejsza.

Łatwe odlewanie modelu i jego uwalnianie z wycisku.

Silikon addycyjny o innowacyjnej konsystencji sprawia, że model łatwo uwalnia się z wycisku, nawet w przypadku wystąpienia podcieni.

02.

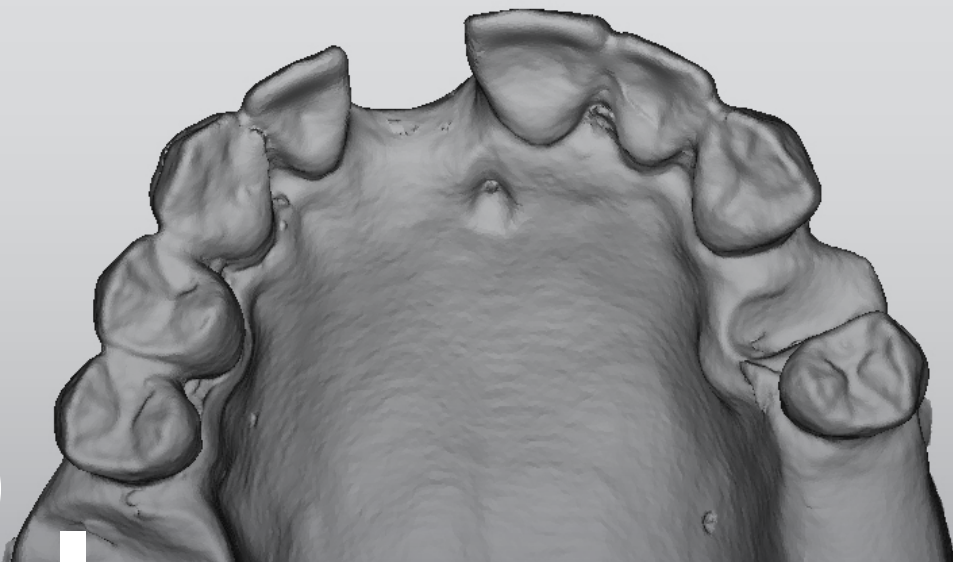
Dbamy o Twoje bezpieczeństwo.

Łatwa dezynfekcja.

Wycisk wykonany za pomocą Hydrorise Implant można dezynfekować przy użyciu większości preparatów do dezynfekcji mas wyciskowych. Stosuj materiał ograniczający ryzyko zakażenia krzyżowego i zapewniający wysoką stabilność wymiarów.



03



Dbamy o Twoją efektywność.

Prostota skanowania.

Wycisk masą Hydrorise Implant można skanować za pomocą najpopularniejszych systemów CAD/CAM, bez użycia spray'ów matujących.

Poleć Hydrorise Implant swoim dentystom, aby mogli wykorzystać jego zalety*.

Hydrorise Implant to pierwszy krok na drodze do doskonałych uzupełnień implantologicznych.

*Na życzenie dostępne są zestawy startowe dla dentystów.
O szczegóły zapytaj naszego przedstawiciela.



Wspólnie osiągamy doskonałość.

Zhermack S.p.A. | Via Bovazecchino, 100 | 45021 Badia Polesine (RO) ITALY
T +39 0425 597611 | F +39 0425 53596 | info@zhermack.com | www.zhermack.com

Zhermack