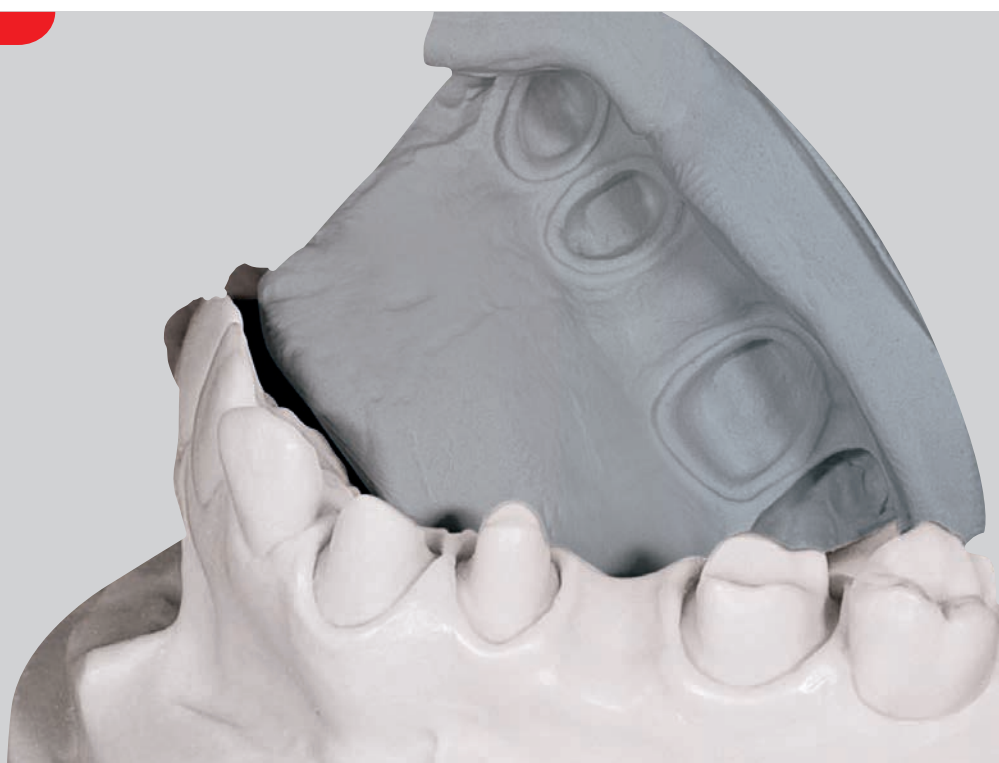


# LAB SILICONES



Simplify your work

**Lab Silicone Solutions**, pełna gama mas silikonowych do użytku laboratoryjnego mająca na celu uproszczenie pracy technika dentystycznego obejmująca takie produkty jak **Zetalabor, Titanium, Platinum 85, Platinum 95** i **Elite Transparent**.

# ZETALABOR

## Najczęściej używana w laboratoriach masa silikonowa na świecie

**Zetalabor** to pierwsza masa silikonowa typu C przeznaczona specjalnie do laboratorium upraszczająca procedury wykonawcze technika dentystycznego.

### ZASTOSOWANIE

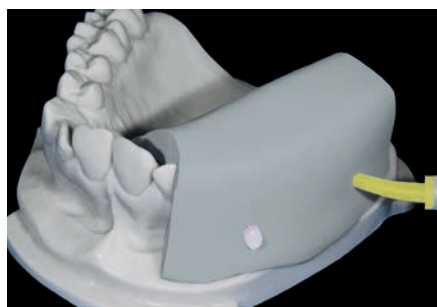
- Przedlewy kontrolne do przygotowania metalowej struktury pod porcelanę
- Przelewy do wykonania części akrylowych w protezach szkieletowych
- Do wykonywania koron i mostów czasowych
- Przedlewy do reprodukcji protez ruchomych
- Osłona i izolacja zębów/gipsu w puszkach

### CECHY

- **Bardzo wysoka płynność** początkowa
- **Twardość końcowa** (85 Shore A)
- **Odporność na ciepło** (140°C)
- Wysoki stopień **odtworzenia szczegółów**
- Szczególna **plastyczność**



Przedlew kontrolny służący do przygotowania metalowej konstrukcji



Przedlewy ZETALABOROWE z kanalikami do wstrzykiwania

# TITANIUM

## Bezkonkurencyjna twardość

Wyjątkowa formuła wykorzystująca materiały pochodzenia tytanowego nadaje silikonowi typu C wysoką **precyzję, twardość i odporność termiczn.**

### ZASTOSOWANIE

- Przedlewy kontrolne do przygotowania metalowej konstrukcji
- Przelewy do wykonania części akrylowych w protezach szkieletowych
- Przedlewy do wykonywania koron i mostów czasowych
- Przedlewy do odtwarzania usuwalnych imitacji dziąseł
- Osłona i izolacja zębów/gipsu w puszkach

### CECHY WYRÓŻNIAJĄCE

- **Bardzo wysoka płynność** początkowa
- **Twardość końcowa** (95 Shore A)
- **Odporność na ciepło** (180°C)
- Wysoki stopień **odtworzenia szczegółów**



Naprawa protez ruchomych



Przelewy do wykonywania elementów i protez czasowych

# PLATINUM 85

## Rigid A-Silicone Lab Putty

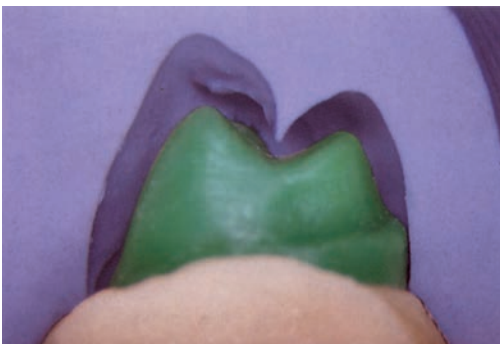
**Platinum 85** is an easy-to-use lab silicone characterized by high precision and long-term dimensional stability.

### APPLICATIONS

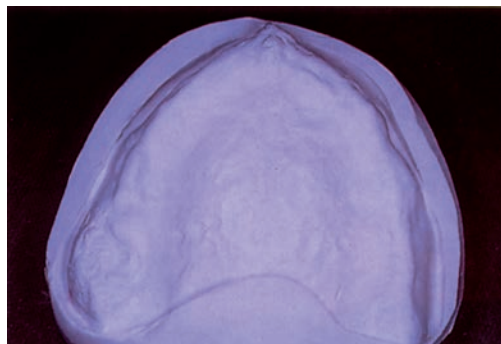
- Matrix to build partial or full dentures on the master model
- Ceramics technique printed in the verticator
- Control matrix for designing metal structures
- Matrix support for metal-free aesthetic procedures
- Isolation of dentures in the flask
- Matrix for making temporary crowns/bridges

### ADVANTAGES

- Smooth surface
- Very high **heat resistance** (above 200°C)
- Excellent **definition of details**
- Minimum **linear dimensional change** after 24 hours (-0.058%)
- Chemically bonds to similar A-Silicones
- Easy-to-dose and mix



Control matrix for designing the metal structures



Die in total dentures

# PLATINUM 95

## Extra-Rigid A-Silicone Lab Putty

**Platinum 95** is an easy-to-use lab silicone characterized by high rigidity and long-term dimensional stability.

### APPLICATIONS

- Full denture relinings
- Ceramics technique printed in the verticulator
- Control matrix for designing the metal structures
- Models for dentures repair
- Bite registration key for positioning in articulator
- Matrix support for metal-free aesthetic procedures
- Insulation of dentures in the flask

### ADVANTAGES

- Very high **final hardness** (95 Shore A)
- Minimum **linear dimensional change** after 24 hours (-0.058%)
- Very high **heat resistance** (over 200°C)
- Chemically bonds to similar A-Silicones
- Easy-to-dose and mix



Ceramics technique printed in the verticulator

# ELITE TRANSPARENT

## Absolutna przezroczystość

Silikon typu A **przezroczysty** i **wyjątkowo płynny, wiernie odwzorujący** kształt i odtwarzający go w kompozycie światłoutwardzalnym.

### CECHY SZCZEGÓLNE

- Wyjątkowa **płynność**
- Bardzo wysoki stopień **przezroczystości**
- Fotopolimeryzacja bez obecności tlenu
- Odporność na deformację
- **Wierne odtworzenie** kształtu podczas reprodukcji w kompozycie
- **Twardość końcowa** (72 Shore A)



Duża płynność ELITE TRANSPARENT podczas aplikacji.



Bardzo wysoki stopień przezroczystości



Optymalna twardość przy odwzorowaniu za pomocą kompozytu bez deformacji



Porównanie mostów kompozytowych wykonanych przy pomocy Elity Transparent i w sposób tradycyjny





**lab silicones solutions**  
**Jesteś w dobrych rękach**

**Zhermack**   
Dental

# LAB SILICONES



## OPAKOWANIA

C400791 ZETALABOR	1 pojemnik o poj. 900 g + miarka
C400790 ZETALABOR	1 pojemnik o poj. 2,6 Kg + miarka
C400798 ZETALABOR	1 pojemnik o poj. 5 Kg + miarka + 2 tubki Indurent Gel o poj. 60 ml
C400811 ZETALABOR	1 pojemnik o poj. 5 Kg + miarka
C400804 ZETALABOR	1 pojemnik o poj. 10 Kg + miarka
C400812 ZETALABOR	1 pojemnik o poj. 25 Kg + miarka
C400605 TITANIUM	1 pojemnik o poj. 2,6 Kg + miarka
C400818 TITANIUM	1 pojemnik o poj. 5 Kg + miarka + 2 tubki Indurent Gel o poj. 60 ml
C400611 TITANIUM	1 pojemnik o poj. 5 Kg + miarka
C400727 PLATINUM (85 Shore A)	1 pojemnik o poj. 450 g bazy + 450 g Catalyst
C400725 PLATINUM (85 Shore A)	1 pojemnik o poj. 1 Kg bazy + 1 Kg Catalyst
C400723 PLATINUM (85 Shore A)	1 pojemnik o poj. 5 Kg bazy + 5 Kg Catalyst
C400720 PLATINUM (95 Shore A)	1 pojemnik o poj. 450 g bazy + 450 g Catalyst
C400700 PLATINUM (95 Shore A)	1 pojemnik o poj. 1 Kg bazy + 1 Kg Catalyst
C400710 PLATINUM (95 Shore A)	1 pojemnik o poj. 5 Kg bazy + 5 Kg Catalyst
C401600 ELITE TRANSPARENT	1 nabój o poj. 50 ml + 6 żółtych końcówek mieszających

### Aksesoria ZETALABOR - TITANIUM

C100700 INDURENT GEL	1 tubka katalizatora w żelu o poj. 60 ml
----------------------	--

### Aksesoria ELITE TRANSPARENT

C202100 DISPENSER D2	Pistolet D2 - 1:1
C202070 MIXING TIPS SMALL/YELLOW	48 żółtych końcówek mieszających

## BRANCHES

### GERMANY

Zhermack GmbH Deutschland  
Öhlmühle 10 - D-49448 Marl

T +49 (0) 54 43 / 20 33 - 0  
F +49 (0) 54 43 / 20 33 - 11  
info@zhermack.de  
www.zhermack.de

### POLAND

Zhermapol Sp. z o.o.  
ul. Augustówka 14  
02 - 981 Warszawa - Polska

T +48 22 858 82 72  
+48 22 292 71 17  
F +48 22 642 07 14  
biuro@zhermack.com  
www.zhermapol.pl

### USA

Zhermack Inc.  
P.O. Box 4195, River Edge  
New Jersey 07661 - 4195

T +1 (877) 819 6206  
+1 (732) 389 8540  
F +1 (732) 389 8543  
info@zhermackusa.com  
www.zhermackusa.com