

acrytemp



ИСПОЛЬЗОВАНИЕ

Решение для краткосрочных и долгосрочных временных конструкций

Zhermack 
Dental

Acrytemp, as simple as a smile

Acrytemp - самополимеризующаяся бисакриловая пластмасса на основе многофункциональных метакриловых эфиров.

Более практичное и функциональное решение, предлагаемое компанией Zhermack, для создания краткосрочных и долгосрочных временных конструкций: коронок, мостов и виниров.

Применяется как при прямом, так и непрямом методе обработки, гарантируя пациенту комфортность при жевании, приятный вид и флуоресцентный эффект, максимально приближающийся к натуральным зубам.

Создан, чтобы подарить пациентам красивую улыбку и порадовать стоматологов.

Преимущества

для ПРОФЕССИОНАЛОВ

Простота использования

- ▶ Система самосмешивания в картридже 4:1, **совместим** с самыми распространенными диспенсерами 4:1/10:1
- ▶ Легко обрабатывается и полируется
- ▶ Просто перебазируется

Надежность

- ▶ Высокую устойчивость к поломке
- ▶ Хорошая гибкость, пригодность для больших временных мостов.

для ПАЦИЕНТА

Безопасность

- ▶ Снижение риска раздражения, благодаря отсутствию метилметакрилата
- ▶ Защита тканей, благодаря минимальному нагреванию во время фазы полимеризации

Эстетика

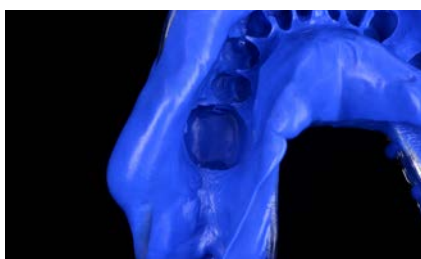
- ▶ Приятный внешний вид, оттенки, похожие на естественный зубной ряд

ТЕХНИКА ПРЯМОЙ РЕСТАВРАЦИИ

Изготавливается непосредственно в стоматологическом кабинете для получения эстетичных и прочных временных конструкций.



1. Исходная ситуация



2. Оттиск



3. Подготовка штифтовкладки



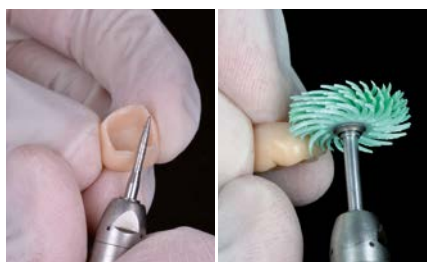
4. Нанесение Acrytemp на оттиск



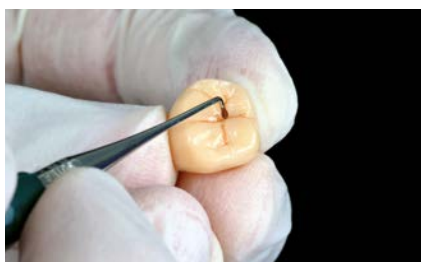
5. Установка оттиска в полость рта



6. Извлечение пластмассовой заготовки из оттиска после полимеризации



7. Отделка и полировка



8. Коррекция временной конструкции



9. Конечный результат:

ТЕХНИКА НЕПРЯМОЙ РЕСТАВРАЦИИ

Снятие оттиска зубной дуги пациента стоматологом с последующей отправкой в зуботехническую лабораторию, где, согласно предписаниям, создается временная конструкция.



1. Подготовка штифтовкладки в стоматологическом кабинете



2. Оттиск



3. Воспроизведение модели в лаборатории



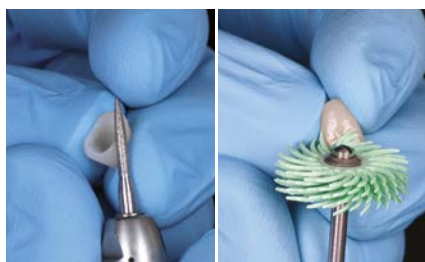
4. Гипсовая и восковая модель



5. Изготовление ключа



6. Создание временной конструкции из Acrytemp в лаборатории



7. Отделка и полировка



8. Цементирование временной конструкции



9. Конечный результат:

РЕАЛИЗАЦИЯ МАКЕТА

При первом посещении стоматолог снимает оттиск зубных дуг пациента и их окклюзии. Данные отправляются зубному технику, который, основываясь на предоставленных инструкциях создает восковую модель нового зубного ряда.



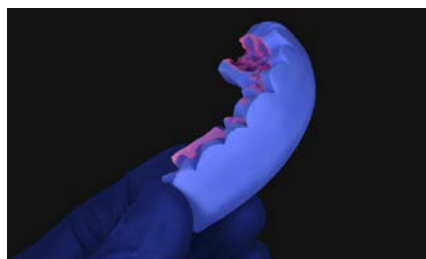
1. Исходная ситуация



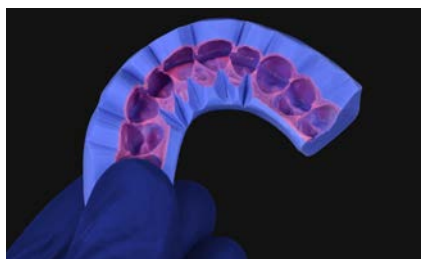
2. Оттиск



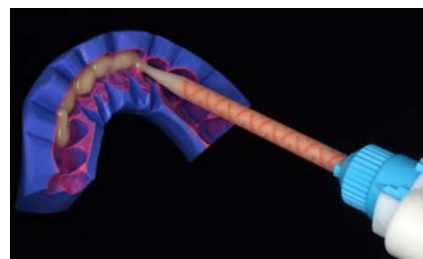
3. Гипсовая модель и вакс-ап



4. Силиконовый ключ изготовленный в лаборатории, вестибулярный вид



5. Силиконовый ключ изготовленный в лаборатории, окклюзивный вид



6. Нанесение Acrytemp в ключ в кабинете



7. Установка ключа в полость рта



8. Готовая конструкция



9. Улыбка пациента

Технические характеристики



Продукт	Время обработки (мин:сек)	Эластичная фаза, время от начала нанесения (мин:сек)	Время схватывания (мин:сек)	Устойчивость к сжатию (после 24 часов)	Устойчивость к сгибанию (после 24 часов)
Acrytemp	0:50	1:00 - 2:00 (35 °C) 3:00 - 4:00 (23 °C)	4:30 (45 - 55 °C) 6:00 (23 °C)	250 МПа	65 МПа

Acrytemp - Пластмасса для временной реставрации

Код	Цвет	Упаковка
C700201	A1	Стандартная упаковка: 1 картридж 50 мл (76 гр) + 15 канюль для смешивания 4:1
C700200	A2	Стандартная упаковка: 1 картридж 50 мл (76 гр) + 15 канюль для смешивания 4:1
C700215	A3	Стандартная упаковка: 1 картридж 50 мл (76 гр) + 15 канюль для смешивания 4:1
C700205	A3,5	Стандартная упаковка: 1 картридж 50 мл (76 гр) + 15 канюль для смешивания 4:1
C700211	B1	Стандартная упаковка: 1 картридж 50 мл (76 гр) + 15 канюль для смешивания 4:1



Комплектующие

