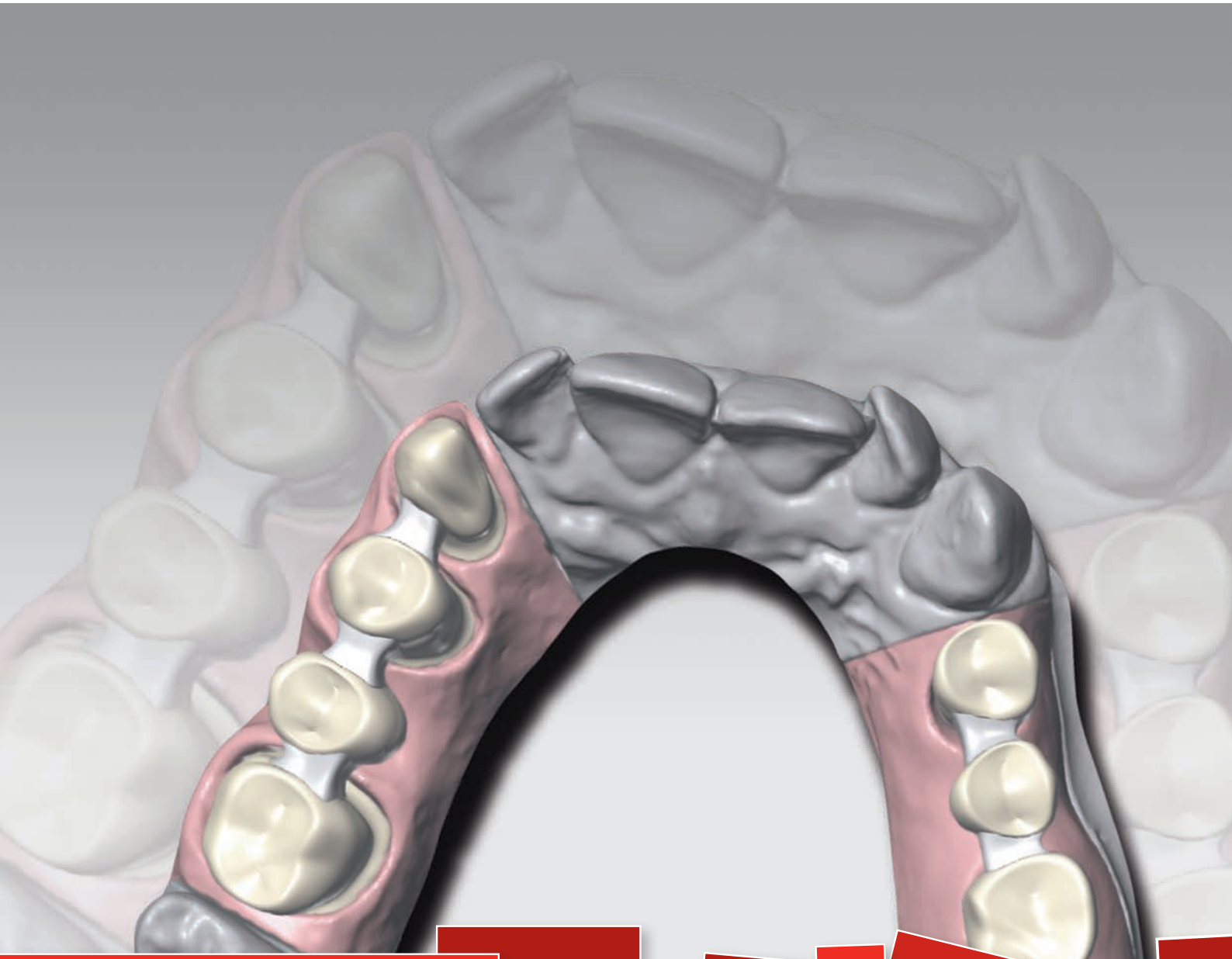


CAD/CAM solutions



Technical
CAD/CAM products

Zhermack 
Dental

Zhermack CAD/CAM solutions

CAD/CAM solutions – новая гамма сканируемых силиконов и гипса, не требующих использования отражающего спрея, разработанная компанией **Zhermack** для того, чтобы обеспечить максимальные возможности получения трехмерных данных и удовлетворить все возрастающие потребности рынка.

Новейшие материалы, используемые в **CAD/CAM solutions** удовлетворяют наиболее высоким качественным стандартам и являются результатом многолетней работы **Zhermack**.

Максимальное воспроизведение деталей и прекрасный контраст поверхности из материалов **CAD/CAM solutions**, производимых **Zhermack** обеспечивают простоту сканирования и большую точность процесса обработки данных сканнером.

Platinum 75 CAD

А-силикон putty для лабораторий



Occlufast CAD

Жидкий А-силикон для регистрации окклюзии

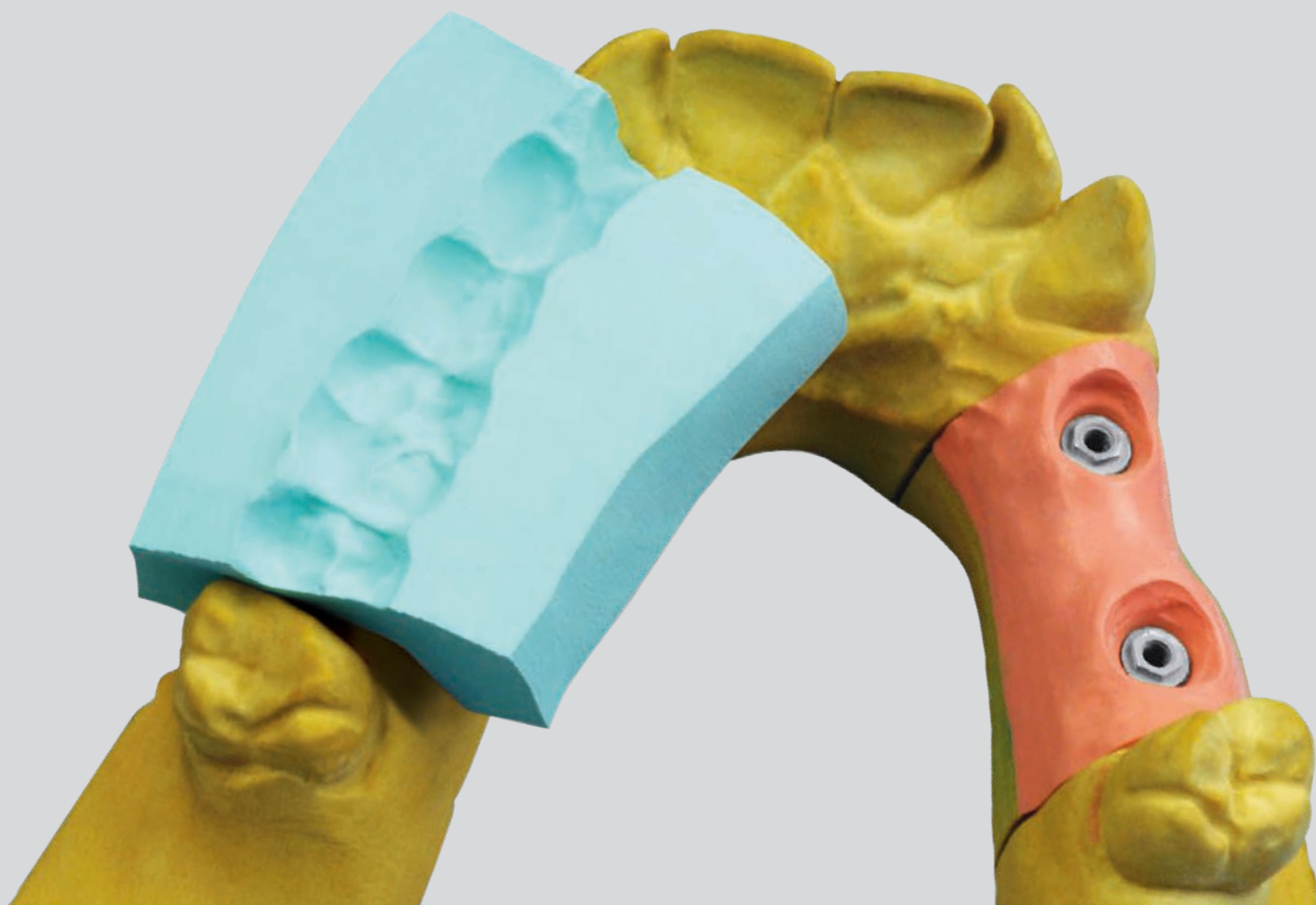


Gingifast CAD

Жидкий А-силикон для десневого воспроизведения



CAD/CAM solutions



Elite Master

Гипс класса IV, усиленный смолой

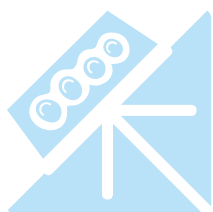
Elite Rock

**Сверхпрочный гипс
класса IV**

Platinum 75 CAD

Сканируемый А-силикон Putty для лабораторного использования

Идеальный выбор между прочностью, сканируемостью и воспроизведением деталей



ПРИМЕНЕНИЕ

- Сканируемые ключи для регистрации окклюзии
- Маски всех видов при необходимости максимальной точности и воспроизведения деталей.

ПРЕИМУЩЕСТВА

- Голубая сверхсветлая «клиническая» окраска для выявления вкраплений
- Отличное сканирование при помощи систем CAD/CAM с оптическим считыванием, лазерным и тактильным без использования отражающих спреев
- Оптимальная консистенция и поверхность для масок повышенной точности и многочисленных видов применения
- Уменьшенное время обработки (быстрое схватывание 4 мин.*) для повышения эффективности при применении в лаборатории
- Твердость 75 по Шору А для многочисленных видов применения и легкой обработки скальпелем ли фрезой.

РЕКОМЕНДАЦИИ ПО ИСПОЛЬЗОВАНИЮ

Рекомендуется для всех пользователей систем CAD/CAM для изготовления сканируемых окклюзивных ключей.

Идеален в комбинации с **Platinum 95** для создания масок повышенной точности для технологии работы под давлением и для изготовления искусственных десен или изделий из высококачественного композитного материала.

ТЕХНИЧЕСКИЕ ДАННЫЕ

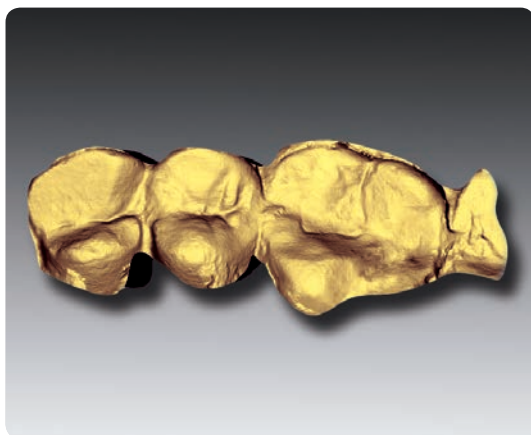
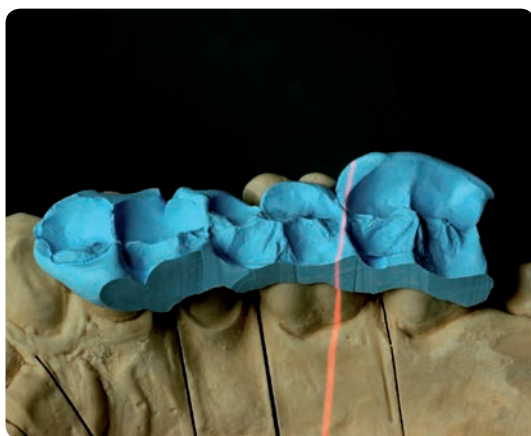
Время смешивания	30"
Время обработки	1'
Минимальное время затвердевания*	4'
Твердость по Шору А	75

* Указанное время может изменяться в зависимости от температуры в помещении и способа перемешивания.

Occlufast CAD

Жидкий сканируемый А-силикон для регистрации окклюзии для мастерской

Инновационный и исключительно быстрый



ПРИМЕНЕНИЕ

- Регистрация окклюзии с использованием всех технологий, требующих последующего считывания системами CAD/CAM.

ПРЕИМУЩЕСТВА

- Совместим с системами CAD/CAM с оптическим, лазерным и тактильным считыванием
- Короткое время нахождения в ротовой полости (≤ 60 с)
- Незаметен для пациента, оставляя естественный прикус
- После отвердевания может обрабатываться ножом и/или фрезой
- Легко устанавливается во рту, как при использовании окклюзивной, так и вестибулярной техники.

РЕКОМЕНДАЦИИ ПО ИСПОЛЬЗОВАНИЮ

При коротком времени нахождения в ротовой полости (60 с) **Occlufast CAD** позволяет изготовить в мастерской точные окклюзивные ключи, обеспечив пациенту максимум комфорта, и оптимизируя последующую работу зубопротезной лаборатории.

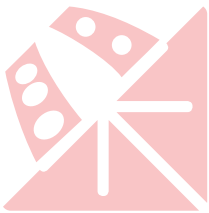
ТЕХНИЧЕСКИЕ ДАННЫЕ

Соотношение смеси	1:1
Время обработки	30"
Время присутствия в ротовой полости	60"
Твердость по Шору А	95

Gingifast CAD

Сканируемый жидкий А-силикон для воспроизведения в лаборатории искусственных десен

Rigid и Elastic: две модификации для любого применения



ПРИМЕНЕНИЕ

- Сканируемое воспроизведение десневой морфологии на моделях из поливинилсилоксана.

ПРЕИМУЩЕСТВА

- Прекрасно отражающая поверхность, пригодная для сканирования системами CAD/CAM с оптическим, лазерным и тактильным считыванием.
- Две модификации твердости Rigid (70 по Шору А) и Elastic (40 по Шору А), идеальные для силиконовых десен моделей с имплантатами, мостами или коронками.
- Обе модификации могут быть обработаны при помощи скальпеля или фрезы благодаря исходному материалу последнего поколения.
- Прекрасно совместим с любой техникой (прямой, непрямой) изготовления искусственных десен на модели.
- Уменьшение расхода силикона благодаря новому составу, позволяющему использовать очень небольшие наконечники для перемешивания.

РЕКОМЕНДАЦИИ ПО ИСПОЛЬЗОВАНИЮ

Для любого применения. Модификация Elastic, благодаря высочайшему сопротивлению на разрыв рекомендуется для использования при наличии очень тонких десневых краев или поднутрений.

Модификация Rigid идеальна в случае необходимости повышенной твердости.

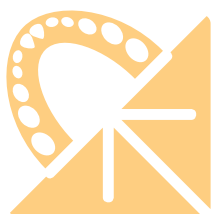
ТЕХНИЧЕСКИЕ ДАННЫЕ ELASTIC RIGID

Соотношение смеси	1:1	1:1
Время обработки	2'	2'
Время отвердевания	10'	10'
Твердость по Шору А 40	40	70

Elite Master & Elite Rock

Гипс класса IV для изготовления сканируемых моделей

Точность и быстрота без компромиссов



Цвета

Elite Master

- desert sand
- sandy brown
- soft grey

Elite Rock

- silver grey

Elite Rock Fast

- silver grey



ПРИМЕНЕНИЕ

- Модели и съемные культы в несъемных, съемных протезах и имплантатах.

ПРЕИМУЩЕСТВА

- Модели цветов desert sand, sandy brown, soft grey прекрасно сканируются всеми современными сканнерами с оптическим считыванием, лазерным или тактильным благодаря специальному составу, оптимизированному для систем CAD/CAM.

ТЕХНИЧЕСКИЕ ДАННЫЕ

Elite Master

Отношение вода/порошок	21 мл/100 г
Время удаления оттиска от модели	45'
Расширение за 2 часа	0,08 %
Сопротивление на сжатие за 48 часов	75 мПа (765 кг/см ²)

Elite Rock

Отношение вода/порошок	20 мл/100 г
Время снятия оттиска с модели	45'
Расширение за 2 часа	0,08 %
Сопротивление на сжатие за 48 часов	81 мПа (826 кг/см ²)

Elite Rock Fast

Отношение вода/порошок	20 мл/100 мл
Время удаления оттиска от модели	25'
Расширение за 2 часа	0,08 %
Сопротивление на сжатие за 48 часов	81 мПа (826 кг/см ²)

PORADY DOTYCZĄCE STOSOWANIA

Elite Master

Для оптимального снятия фасок без сколов благодаря повышенной эластичности, придаваемой частицами смолы, помещенными в гипс.

Elite Rock & Elite Rock Fast

Для повышенного сопротивления на сжатие. Для уменьшения до минимума истирания и обеспечения отличной точности.

CAD/CAM solutions



Упаковка	Принадлежности
----------	----------------

Platinum 75 CAD	
-----------------	--

C400741	1 банка 800 г основы + 1 банка катализатора
---------	---

Occlufast CAD	
---------------	--

C200800	Картридж 2x50 мл (основа + катализатор) + 12 зеленых смесительных наконечников	C202095	Bite Tips Clear Прозрачные интраоральные канюли, 48 шт
C202080	Зеленые смесительные наконечники, 48 шт	C202100	Диспенсер D2 - 1:1

Gingifast CAD	
---------------	--

C203227	Картридж 2x50 мл Elastic (основа + катализатор) + 12 голубых смесительных наконечников + 1 флакон Separator 10 мл	C203233	Голубые смесительные наконечники, 48 шт
C203232	Картридж 2x50 мл Rigid (основа + катализатор) + 12 голубых смесительных наконечников + 1 флакон Separator 10 мл	C202100	Диспенсер D2 - 1:1

	200 г	1 кг	3 кг	25 кг, картон	25 кг, бочка
--	-------	------	------	---------------	--------------

Elite Master					
--------------	--	--	--	--	--

desert sand	C410400	C410401	C410402	C410403	C410404
sandy brown	-	-	C410410	C410411	C410412
soft grey	-	-	C410406	-	-

Elite Rock					
------------	--	--	--	--	--

silver grey	-	-	C410010	C410202	C410330
-------------	---	---	---------	---------	---------

Elite Rock Fast					
-----------------	--	--	--	--	--

silver grey	-	-	C410155	C410206	C410338
-------------	---	---	---------	---------	---------

BRANCHES

GERMANY
Zhermack GmbH Deutschland
Öhlmühle 10 - D-49448 Marl

T +49 (0) 54 43 / 20 33 - 0
F +49 (0) 54 43 / 20 33 - 11
info@zhermack.de
www.zhermack.de

POLAND
Zhermapol Sp. z o.o.
ul. Augustówka 14
02 - 981 Warszawa - Polska

T +48 22 858 82 72
+48 22 292 71 17
F +48 22 642 07 14
biuro@zhermack.com
www.zhermapol.pl

USA
Zhermack Inc.
P.O. Box 4195, River Edge
New Jersey 07661 - 4195

T +1 (877) 819 6206
+1 (732) 389 8540
F +1 (732) 389 8543
info@zhermackusa.com
www.zhermackusa.com