

hydrorise implant



TECHNISCHE ANLEITUNG

Hoch standfestes A-Silikon

Hydrorise Implant, simply accurate

Hydrorise Implant wurde als Erweiterung der Hydrorise-Linie konzipiert, das aufgrund seiner hervorragenden Eigenschaften bereits auf dem Markt bekannt ist. Hergestellt mit qualitativ hochwertigen Rohstoffen, ist es für uns ein Schritt vorwärts in der Welt der implantologischen Abformungen, um die wachsenden Bedürfnisse unserer Kunden zufriedenzustellen.

Hydrorise Implant ist ein **hoch standfestes A-Silikon**, **ideal für die Abformung in der Implantologie**. Es ermöglicht beste Ergebnisse auch bei Abformungen mit

mehreren Implantaten.

Es ist ein **präzises, zuverlässiges, sicheres** und **benutzerfreundliches** Material. Zusätzlich ist es **röntgenopak** und **scannbar** ohne Scanspray.

Hydrorise Implant ist die Lösung von Zhermack für eine **genaue Abformung**. Das ist die Voraussetzung zur Wiederherstellung der Funktionalität und für ein harmonisches Lächeln.

Vorteile

Genau

- ▶ Hohe Standfestigkeit und Konsistenz (Heavy und Medium Body)
- ▶ Hohe Detailwiedergabe (Light Body)

Zuverlässig

- ▶ Hohe Dimensionsstabilität
- ▶ Optimale Verarbeitungszeit, auch in sehr komplexen Fällen

Sicher

- ▶ Röntgenopak
- ▶ Biokompatibel
- ▶ Stabil nach der Desinfektion

Einfach anzuwenden

- ▶ Scannbar ohne Scanspray
- ▶ Lässt sich mit jeder Art von Abformlöffeln verwenden

Angenehm für den Patienten

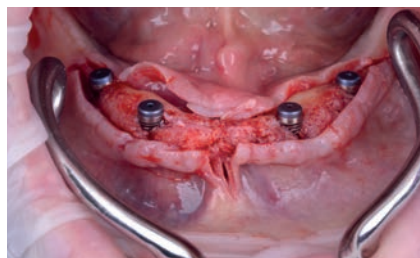
- ▶ Minzgeschmack
- ▶ Lässt sich einfach entfernen

MONOPHASENTECHNIK

Ein Schritt mit einer Viskosität zur korrekten Erfassung und Übertragung aller relevanten Informationen der Mundsituation an das Dentallabor.



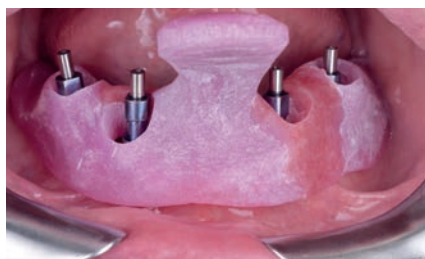
1. Ausgangssituation des Patienten



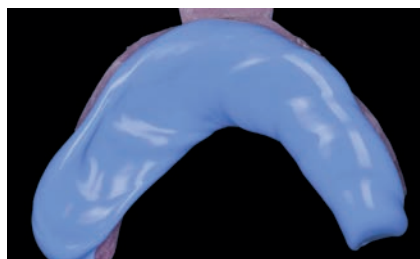
2. Implantate im Kiefer



3. Positionierung des Übertragungsposten auf den Implantaten



4. Test mit dem individuellen Abformlöffel



5. Abformmaterial vor dem Einsetzen in den Mund



6. Fertiger Abdruck



7. Einsetzen der Prothese



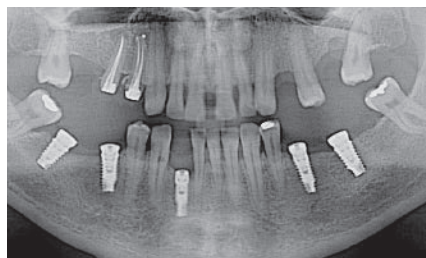
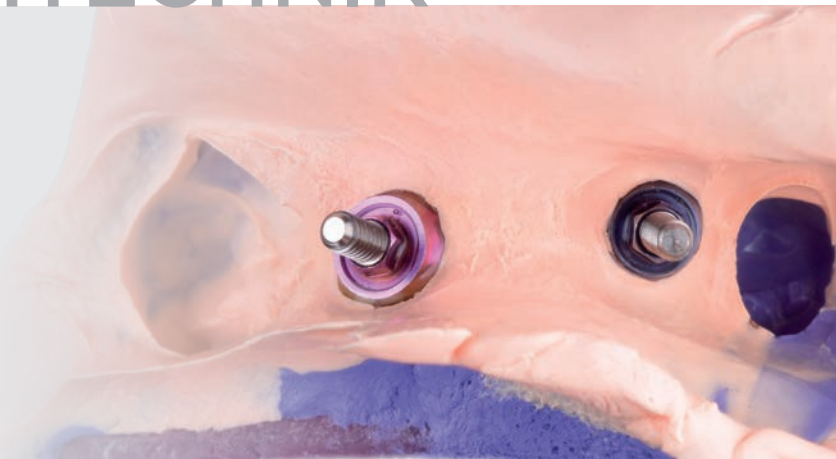
8. Endergebnis links



9. Endergebnis rechts

DOPPELMISCHTECHNIK

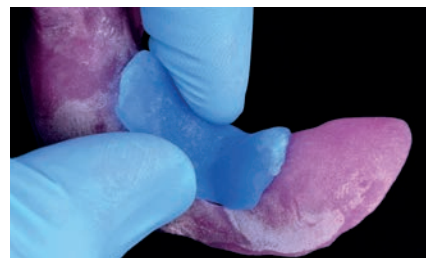
Ein Schritt mit zwei Viskosität zur korrekten Erfassung und Übertragung aller relevanten Informationen der Mundsituation an das Dentallabor.



1. Röntgenbild des Patienten mit positionierten Implantaten für die Prothese



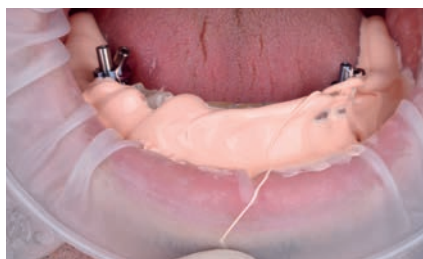
2. Haftmittel auf dem individuellen Abformlöffel



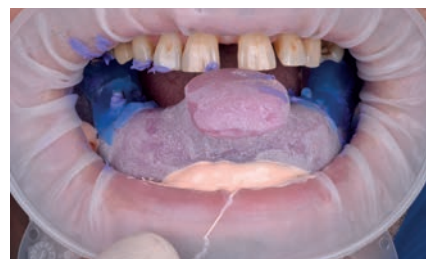
3. Schließen des individuellen Abformlöffels mit Wachs.



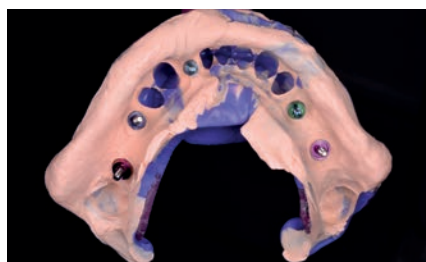
4. Positionierung des Übertragungspfeosten auf den Implantaten



5. Aufbringen des Light-Body-Materials in den Mund des Patienten



6. Aufbringen des mit Heavy-Body-Material gefülltem Abformlöffel in den Mund des Patienten



7. Fertiger Abdruck



8. Endergebnis



9. Das Lächeln des Patienten zeigt das Endergebnis

Technische Daten



Produkt	Kartusche	Viskosität	Empfohlene Technik	Abbindeverhalten	Verarbeitungszeit* (min:s)	Mundverweildauer* (min:s)	Abbindezeit* (min:s)	ISO 4823	Rückstellung nach Verformung	Maßänderung nach 24 Std.	Härte (Shore A)
Hydrorise Implant Heavy Body	5:1 automatische Anmischung	Heavy	Einzeitig, zweiphasiger Abdruck	normal-abbindend	02:00	03:30	05:30	Typ 1 Heavy-Body Konsistenz	> 99.3 %	< 0.25 %	70
Hydrorise Implant Medium Body	5:1 automatische Anmischung	Medium	Monophasen Abdruck	normal-abbindend	02:00	03:30	05:30	Typ 2 Medium-Body Konsistenz	> 99.3 %	< 0.25 %	60
Hydrorise Implant Light Body	1:1	Light	Einzeitig, zweiphasiger Abdruck	normal-abbindend	02:00	03:30	05:30	Typ 3 Light-Body Konsistenz	> 99.3 %	< 0.25 %	55

*die angegebenen Zeiten bei Verwendung bei 35°C - 95°F

Artikel

Hydrorise Implant Heavy Body - A-Silikon Heavy Viskosität

Art.-Nr.	Verpackung
C207090	2 x 380 ml + 15 Mischkanülen dynamisch + 2 Verschlussringe
C207095	Hydrorise Implant Starter Kit Heavy/Light: 1 x 380 ml Heavy Body + 1 x 50 ml Light Body + 6 Mischkanülen dynamisch + 6 Mischkanülen gelb + 1 Verschlussring



5:1

Hydrorise Implant Medium Body - A-Silikon Medium Viskosität

Art.-Nr.	Verpackung
C207092	2 x 380 ml + 15 Mischkanülen dynamisch + 2 Verschlussringe
C207096	Hydrorise Implant Starter Kit Medium Body: 1 x 380 ml Medium Body + 6 Mischkanülen dynamisch + 1 Verschlussring



5:1

Hydrorise Implant Light Body - A-Silikon Korrekturmateriale

Art.-Nr.	Verpackung
C207091	2 x 50 ml inkl. 12 Mischkanülen
C207095	Hydrorise Implant Starter Kit Heavy/Light: 1 x 380 ml Heavy Body + 1 x 50 ml Light Body + 6 Mischkanülen dynamisch + 6 Mischkanülen gelb + 1 Verschlussring



Fulfilling your needs