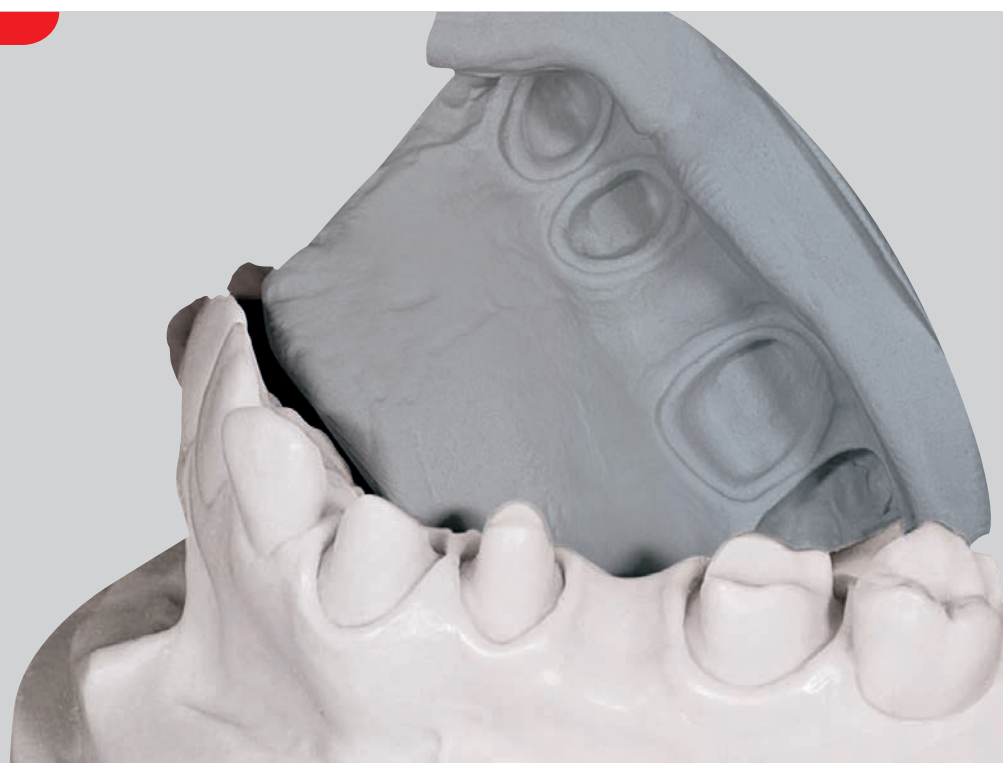


LAB SILICONES



Simplify your work

Lab Silicone Solutions, une large gamme de silicones pour simplifier les activités effectuées dans le laboratoire dentaire, comprennent **Zetalabor, Titanium, Platinum 85, Platinum 95** et **Elite Transparent**.

ZETALABOR

Silicone par condensation rigide de laboratoire

Zetalabor permet aux procédures d'être plus rapide et améliore le rendement quotidien du technicien dentaire.

APPLICATIONS

- Matrice pour fabriquer des prothèses dentaires partielles ou complètes sur le modèle maître
- Matrice de contrôle pour la conception de structures métalliques
- Modèles pour la réparation/duplication de prothèses dentaires complètes
- Matrice pour fabriquer des couronnes/bridges temporaires
- Matrice pour la reproduction de tissu gingival sur les modèles (technique indirecte)
- Isolation des prothèses dans le moufle

AVANTAGES

- Surface lisse après polymérisation
- **Reproduction** précise **des détails**
- **Stabilité dimensionnelle** fiable
- Dureté finale élevée
- Formulation non pigmentée
- Stable à l'ébullition



Matrice de contrôle pour la conception de structure métallique



Matrice pour la reproduction de tissu gingival

TITANIUM

Silicone par condensation très rigide de laboratoire

Titanium offre une formule exclusive qui utilise des dérivés spécifiques pour obtenir une rigidité et une résistance élevée à la chaleur.

APPLICATIONS

- Modèles pour la réparation des prothèses dentaires
- Matrice de contrôle pour la conception de structures métalliques
- Isolation des prothèses dans le moufle

AVANTAGES

- **Formule** extra **rigide**
- **Résistance élevée** à la chaleur
- Bonne stabilité dimensionnelle
- Facile à découper



Réparation de prothèse



Matrice pour fabriquer des couronnes/
bridges temporaires

PLATINUM 85

Silicone par addition rigide de laboratoire

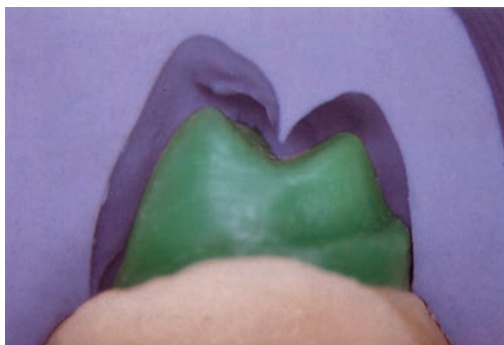
Platinum 85 est un silicone de laboratoire facile à utiliser, caractérisé par une précision élevée et une stabilité dimensionnelle à long terme.

APPLICATIONS

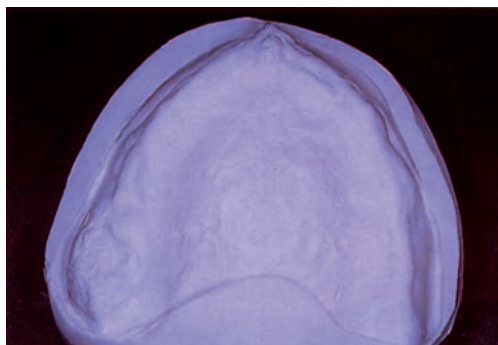
- Matrice pour fabriquer des prothèses dentaires partielles ou complètes sur le modèle maître
- Technique de la céramique imprimée dans l'articulateur
- Matrice de contrôle pour la conception de structures métalliques
- Support de matrice pour les procédures esthétiques sans métal
- Isolation des prothèses dans le moufle
- Matrice pour fabriquer des couronnes/bridges temporaires

AVANTAGES

- Surface lisse
- Très grande **résistance à la chaleur** (au-dessus de 200 °C)
- Excellente **définition des détails**
- **Changement dimensionnel linéaire** minimum après 24 heures (-0,058 %)
- Chimiquement lié au Silicone A similaire
- Facile à doser et à mélanger



Matrice de contrôle pour la conception de structures métalliques



Moule des dentitions complètes

PLATINUM 95

Silicone par addition , très rigide de laboratoire

Platinum 95 est un silicone de laboratoire facile à utiliser, caractérisé par une rigidité élevée et une stabilité dimensionnelle à long terme.

APPLICATIONS

- Rebasage des prothèses dentaires complètes
- Technique de la céramique imprimée dans l'articulateur
- Matrice de contrôle pour la conception de structures métalliques
- Modèles pour la réparation des prothèses dentaires
- Clé d'enregistrement de l'occlusion pour le positionnement dans l'articulateur
- Support de matrice pour les procédures esthétiques sans métal
- Isolation des prothèses dans le moufle

AVANTAGES

- **Dureté finale** très élevée (95 Shore A)
- **Changement dimensionnel linéaire** minimum après 24 heures (-0,058 %)
- Très grande **résistance à la chaleur** (au-dessus de 200 °C)
- Chimiquement lié au Silicone A similaire
- Facile à doser et à mélanger



Technique de la céramique imprimée dans l'articulateur

ELITE TRANSPARENT

Silicone par addition Fluide & Transparent

Elite Transparent est un silicone de laboratoire transparent à consistance moyenne et automélangeable qui reproduit fidèlement les modèles de prothèses et permet une reproduction précise en composite photopolymérisable.

AVANTAGES

- Très grande **fluidité**
- Grande **transparence**
- Composite photopolymérisable sans oxygène
- Dureté finale élevée : 72 Shore A
- Dosage automatique avec cartouche de mélange 1:1



Fluidité élevée pendant l'application



Degré élevé de transparence



Rigidité élevée pour produire un composite sans déformation



Résultat final : n'affecte pas les propriétés de travail des composites photopolymérisables



lab silicones solutions
Simplify your work

Zhermack 
Dental

LAB SILICONES



EMBALLAGE

C400791 ZETALABOR	pot de 900 g + mesurette
C400790 ZETALABOR	pot de 2,6 kg + mesurette
C400798 ZETALABOR	pot de 5 kg + mesurette + 2 x 60 ml tubes d'Indurent Gel
C400811 ZETALABOR	pot de 5 kg + mesurette
C400804 ZETALABOR	pot de 10 kg + mesurette
C400812 ZETALABOR	pot de 25 kg + mesurette
C400605 TITANIUM	pot de 2,6 kg + mesurette
C400818 TITANIUM	pot de 5 kg + mesurette + 2 x 60 ml tubes d'Indurent Gel
C400611 TITANIUM	pot de 5 kg + mesurette
C400727 PLATINUM (85 Shore A)	pot de base de 450 g + pot de catalyseur de 450 g
C400725 PLATINUM (85 Shore A)	pot de base de 1 kg + pot de catalyseur de 1 kg
C400723 PLATINUM (85 Shore A)	pot de base de 5 kg + pot de catalyseur de 5 kg
C400720 PLATINUM (95 Shore A)	pot de base de 450 g + pot de catalyseur de 450 g
C400700 PLATINUM (95 Shore A)	pot de base de 1 kg + pot de catalyseur de 1 kg
C400710 PLATINUM (95 Shore A)	pot de base de 5 kg + pot de catalyseur de 5 kg
C401600 ELITE TRANSPARENT	cartouche de 50 ml + 6 embouts mélangeurs (jaunes)

Accessoires ZETALABOR - TITANIUM

C100700 INDURENT GEL	1 tube x 60 ml
----------------------	----------------

Accessoires ELITE TRANSPARENT

C202100 DISPENSER D2	Distributeur D2 - 1:1
C202070 MIXING TIPS SMALL/YELLOW	Embouts mélangeurs, jaunes (48 pièces)

BRANCHES

GERMANY

Zhermack GmbH Deutschland
Öhlmühle 10 - D-49448 Marl

T +49 (0) 54 43 / 20 33 - 0
F +49 (0) 54 43 / 20 33 - 11
info@zhermack.de
www.zhermack.de

POLAND

Zhermapol Sp. z o.o.
ul. Augustówka 14
02 - 981 Warszawa - Polska

T +48 22 858 82 72
+48 22 292 71 17
F +48 22 642 07 14
biuro@zhermack.com
www.zhermapol.pl

USA

Zhermack Inc.
P.O. Box 4195, River Edge
New Jersey 07661 - 4195

T +1 (877) 819 6206
+1 (732) 389 8540
F +1 (732) 389 8543
info@zhermackusa.com
www.zhermackusa.com