

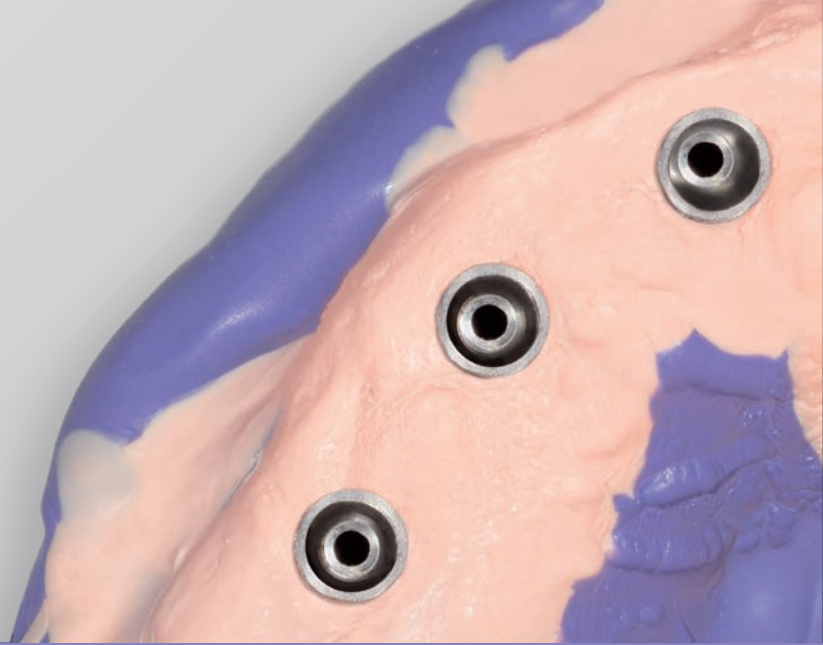
Zhermack 
Dental



hydrorise implant

SIMPLY ACCURATE

Hydrorise Implant est le silicone par addition très rigide pour la prise d’empreinte en implantologie.



Il enregistre avec précision la position 3D des implants, permettant au dentiste **d’obtenir une empreinte précise dès le premier essai.**

**Demandez à votre dentiste d'utiliser
Hydrorise Implant et rendez votre
vie 3 fois plus simple !**



01.

Simplifier votre travail quotidien.

Coulée et désinsertion facile.

Silicone par addition, à formulation spécifique, permettant une désinsertion facile de l'empreinte, même en présence de zones rétentes.

02.

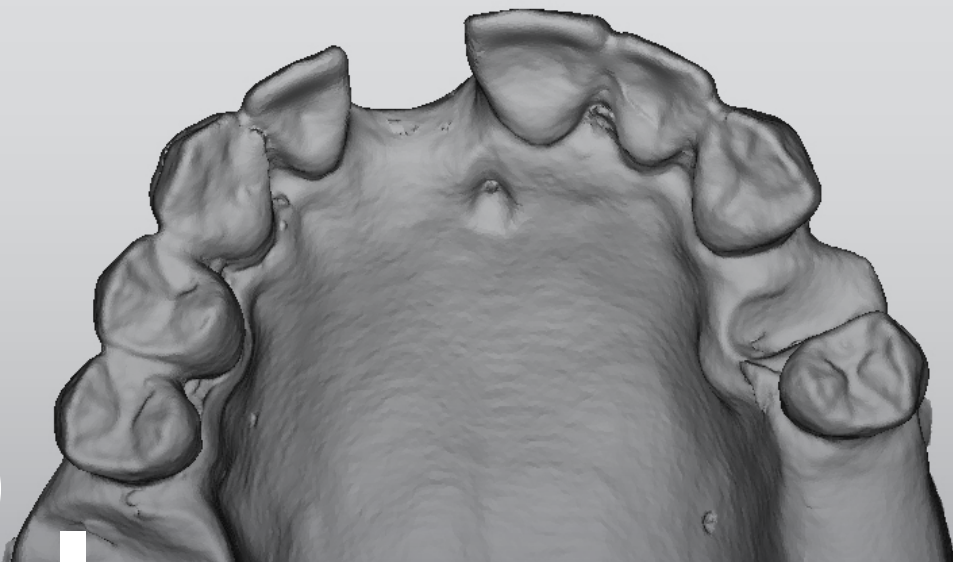
Votre sécurité nous tient à cœur.

Facile à désinfecter.

L'empreinte réalisée avec Hydrorise Implant est compatible avec toute solution spécialement formulée pour la désinfection des matériaux d'impression. Limiter le risque de contamination croisée et utiliser un matériau qui réduit toute altération des dimensions.



03.



Optimiser l'efficacité de votre travail.

Facile à lire.

L'empreinte est scannable par la plupart des systèmes de numérisation présents sur le marché, sans avoir recours à un spray opacifiant.

Recommandez Hydrorise
Implant à vos dentistes pour
bénéficier de ces avantages*.

Hydrorise Implant est la
première étape d'une
restauration réussie en
implantologie.

*Pack d'introduction disponible
pour les dentistes sur demande.
Contactez votre agent local.



Atteindre l'excellence, ensemble.

Zhermack S.p.A. | Via Bovazecchino, 100 | 45021 Badia Polesine (RO) ITALY
T +39 0425 597611 | F +39 0425 53596 | info@zhermack.com | www.zhermack.com

Zhermack