

hydrorise implant



GUIDE D'UTILISATION

Silicone par addition à haute rigidité

Hydrorise Implant, simply accurate

Hydrorise Implant est né comme une extension de la ligne Hydrorise, déjà reconnue sur le marché pour ses excellentes performances. Formulé avec des matières premières de qualité élevée, il représente une évolution dans l'univers des matériaux d'empreinte sur implants pour répondre aux exigences croissantes des professionnels dentaires.

Hydrorise Implant est un **silicone par addition (VPS) à haute rigidité, idéal pour la prise d'empreinte en implantologie**, offrant les meilleures performances

dans les cas d'implants multiples.

Il s'agit d'un matériau **précis, fiable, sûr** et **facile à utiliser**. Avec l'avantage d'être également **radiopaque** et **scannable** sans utiliser de spray opacifiant.

Hydrorise Implant est la solution Zhermack pour une **empreinte précise**, 1er critère pour restituer fonctionnalité et harmonie au sourire.

Avantages

Précis

- ▶ Rigidité et consistance élevées (Heavy et Medium Body)
- ▶ Reproduction élevée du détail (Light Body)

Fiable

- ▶ Stabilité dimensionnelle élevée
- ▶ Temps de traitement optimal même pour les cas les plus complexes

Sûr

- ▶ Radio-opaque
- ▶ Biocompatible
- ▶ Stable même après désinfection de l'empreinte

Facile à utiliser

- ▶ Matériau scannable sans utiliser de sprays opacifiants
- ▶ Compatible avec tous types de porte-empreintes

Confortable pour le patient

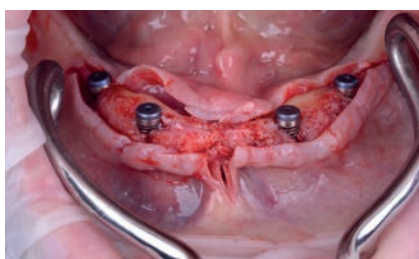
- ▶ Aromatisé à la menthe
- ▶ Désinsertion aisée de l'empreinte

TECHNIQUE MONOPHASE

Une seule étape et une seule viscosité pour capter et transférer toutes les informations pertinentes de la prothèse sur implant au laboratoire dentaire.



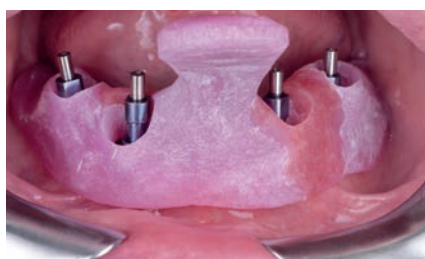
1. Arcade initiale du patient



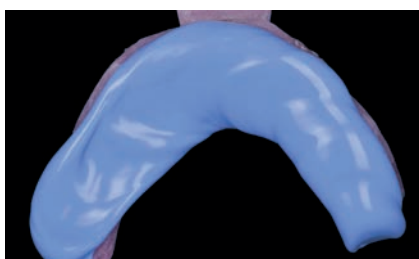
2. Implants positionnés



3. Positionnement des transferts sur les implants



4. Essai en bouche du porte-empreinte individuel



5. Empreinte avant insertion dans la bouche



6. Empreinte finale



7. Évaluation de la prothèse



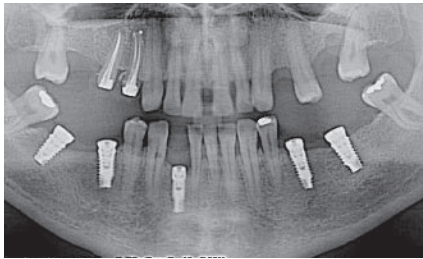
8. Résultat final, vu de gauche



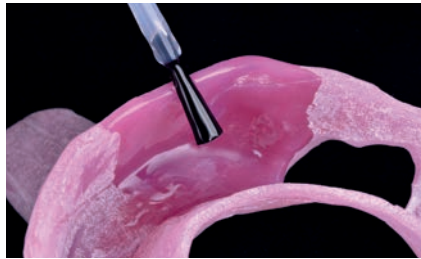
9. Résultat final, vu de droite

TECHNIQUE SIMULTANÉE

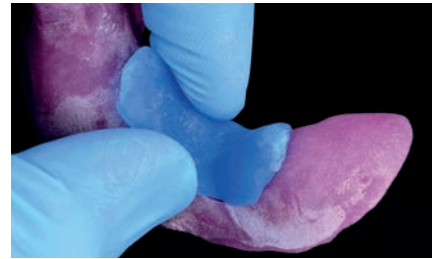
Une seule étape et deux viscosités pour capter et transférer toutes les informations pertinentes de la prothèse sur implant au laboratoire dentaire.



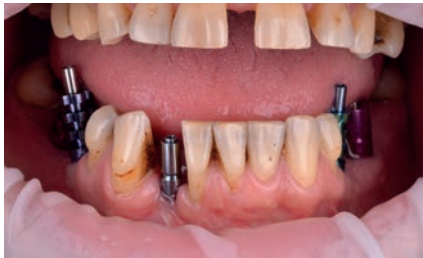
1. Radio du patient avec les implants positionnés



2. Application de l'adhésif sur le porte-empainte individuel



3. Fermeture de l'opercule avec de la cire



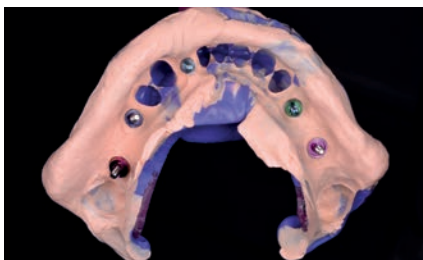
4. Positionnement des transferts sur les implants



5. Insertion de matériau Light Body dans la bouche du patient



6. Insertion du porte-empainte recouvert de matériau Heavy Body dans la bouche



7. Empreinte finale



8. Résultat final



9. Sourire du patient affichant le résultat définitif

Caractéristiques techniques

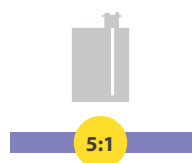


Produit	Système de distribution	Viscosité	Techniques conseillées	Type de polymérisation	Temps de travail* (min:s)	Temps en bouche* (min:s)	Temps de prise* (min:s)	ISO 4823	Récupération élastique	Variation dimensionnelle linéaire (après 24 h)	Dureté (Shore A)
Hydrorise Implant Heavy Body	Mélange automatique 5:1	Heavy	Empreinte simultanée	Procédure normale	02:00	03:30	05:30	Consistance type 1 Heavy-bodied	> 99,3 %	< 0,25 %	70
Hydrorise Implant Medium Body	Mélange automatique 5:1	Medium	Monophase	Procédure normale	02:00	03:30	05:30	Consistance type 2 Medium-bodied	> 99,3 %	< 0,25 %	60
Hydrorise Implant Light Body	Distributeur 1:1	Light	Empreinte simultanée	Procédure normale	02:00	03:30	05:30	Consistance type 3 Light-bodied	> 99,3 %	< 0,25 %	55

* les temps mentionnés s'entendent à 35 °C - 95 °F

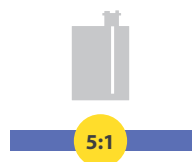
Codes

Hydrorise Implant Heavy Body - Silicone par addition à haute viscosité



Code	Emballage
C207090	2 cartouches de 380 ml + 15 embouts de mélange dynamique-statique + 2 bagues de serrage
C207095	Hydrorise Implant Intro pack Kit Heavy/Light : 1 x 380 ml Heavy Body + 1 x 50 ml Light Body + 6 embouts de mélange dynamico-statiques + 6 embouts de mélange jaunes + 1 bague de serrage

Hydrorise Implant Medium Body - Silicone par addition à viscosité moyenne



Code	Emballage
C207092	2 cartouches de 380 ml + 15 embouts de mélange dynamique-statique + 2 bagues de serrage
C207096	Hydrorise Implant Intro pack Medium Body : 1 x 380 ml Medium Body + 6 embouts de mélange dynamique-statique + 1 bague de serrage

Hydrorise Implant Light Body - Silicone par addition à viscosité basse



Code	Emballage
C207091	2 cartouches de 50 ml + 12 embouts de mélange jaunes
C207095	Hydrorise Implant Intro pack Kit Heavy/Light : 1 x 380 ml Heavy Body + 1 x 50 ml Light Body + 6 embouts de mélange dynamico-statiques + 6 embouts de mélange jaunes + 1 bague de serrage

Fulfilling your needs