

# *doublemix*



**Equipment**

*Duplication silicone dispensing unit*

**Zhermack**   
Dental



# *doublemix*

**Doublemix** es un nuevo mezclador automático de **siliconas A** destinado a la duplicación, desarrollado por **Zhermack**, que ofrece una velocidad y una calidad constantes en las duplicaciones de todos los días.

La facilidad en su utilización y la combinación con **elite® double extra fast** (1 kg, y 5 kg) hacen de **doublemix** un aparato de gran versatilidad.

El diseño simple y moderno se integra perfectamente en cualquier laboratorio protésico dental, y la solidez de los materiales con los que ha sido realizado, garantizan una máxima duración.

# *doublemix*

**Diseño  
Moderno**





**DOUBLEMIX** simplifica el proceso de mezcla diario, pues mezcla velozmente la silicona obteniendo el **máximo rendimiento** posible.

## APLICACIONES

# doublemix

■ Duplicaciones individuales



■ Duplicaciones en serie





## CARACTERÍSTICAS

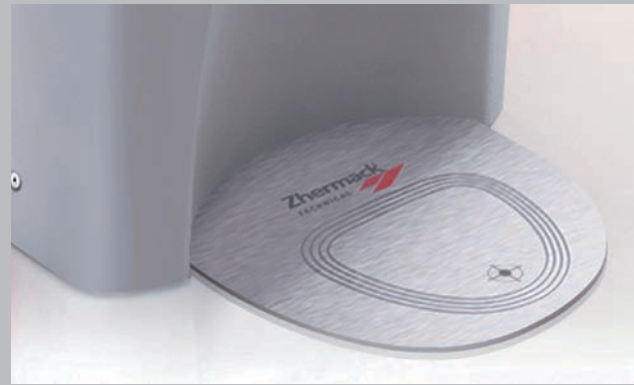
- Bomba dosificadora con relación de mezcla 1:1
- Placa para acoplamiento de la punta mezcladora orientable
- Soporte con centrado de mufla de aluminio anodizado
- Soportes regulables de contenedores (opcionales)
- **Acoplamientos rápidos** para conexión de los contenedores **con válvula de corte del flujo**
- Preinstalación para el acoplamiento directo con todos los formatos de **elite double** (1 kg y 5 kg)
- Filtros de bayoneta para el respiradero de los contenedores.
- Contenedores opcionales transparentes con capacidad de 2 kg





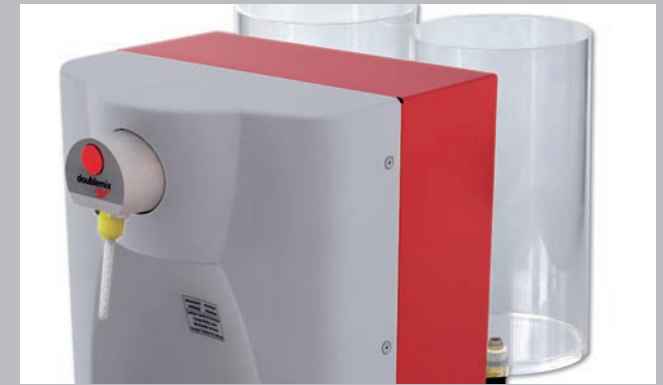
■ **FLUJO ORIENTABLE:**

la placa orientable facilita la operación de introducción de la punta mezcladora y la distribución homogénea de silicona en el interior de la mufla.



■ **CENTRADO DE LA MUFLA:**

el soporte de aluminio favorece una correcta posición de la mufla sobre la superficie de trabajo.



■ **CONTENEDORES OPCIONALES:**

los contenedores adicionales suministrados como accesorio, permiten el uso de los principales fluidos de silicona presentes en el mercado.

## DESTACADOS

# doublemix



■ **ACOPLAMIENTO RÁPIDO:**

El sistema de conexiones rápidas con válvulas de corte del flujo, que impiden al usuario invertir base y catalizador, evita la formación de burbujas de aire en el circuito.



■ **DISEÑO:**

el diseño de última generación con estructura con soportes regulables es compatible con todos los formatos de elite double.



■ **BOTÓN DE ACCIONAMIENTO:**

la posición central del botón de accionamiento facilita las operaciones de relleno de la mufla.

**ZHERMACK** aconseja combinar el nuevo mezclador con la línea *elite double extra fast*.



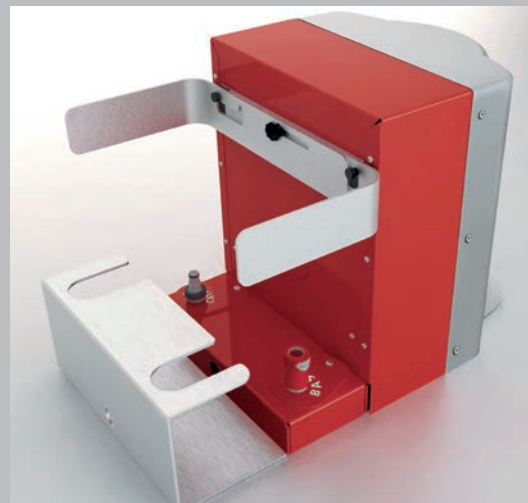
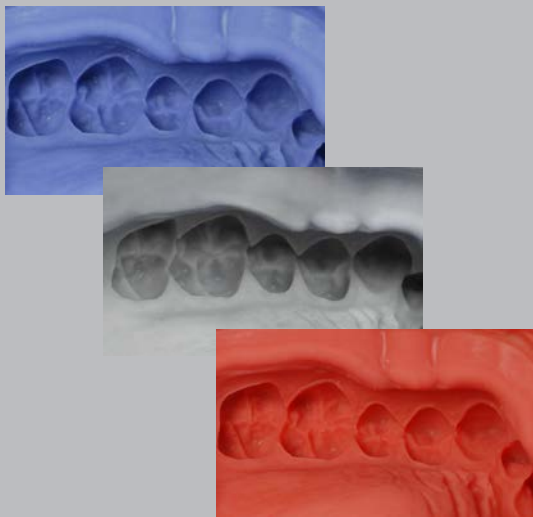
ELITE DOUBLE 16 EXTRA FAST

ELITE DOUBLE 22 EXTRA FAST

ELITE DOUBLE 32 EXTRA FAST

# doublemix

## TÉCNICA EN EVIDENCIA



■ **UNIFORMIDAD Y REPETICIÓN:** **DOUBLEMIX** utiliza una bomba dosificadora que garantiza la mezcla homogénea de la silicona para obtener siempre duplicaciones de calidad. Al contrario de la mezcla manual, **DOUBLEMIX** no introduce burbujas de aire.

■ **VERSATILIDAD:** El acoplamiento rápido de todos los formatos de **elite double** elimina la fase de dosificación manual por parte del usuario garantizando la máxima precisión y una correcta mezcla 1:1.

■ **VELOCIDAD Y AHORRO DE TIEMPO:** el uso de **DOUBLEMIX** en combinación con **elite double extra fast** permite efectuar la duplicación de un modelo en poco más de 6 minutos.  
1:30 min. tiempo de mezcla  
5:00 min. tiempo de fraguado

# doublemix



FI31026 - 2016-02

## Modelos

Código	Modelo	Medidas externas	Peso	Tensión de alimentación	Potencia absorbida
C309020	Doublemix - 230V	L 360 – P 265 – H 330 mm	17 kg	230 V ±10% 50 - 60Hz	260 Watt
C309021	Doublemix - 115V	L 360 – P 265 – H 330 mm	17 kg	115 V ±10% 50 - 60Hz	260 Watt

## Equipamiento de serie

Código	Modelo
C202070	Puntas mezcladoras amarillas 48 uds.
XR0240150	Filtro de bayoneta para salida de aire
XR0240140	Mesa soporte de trabajo con centrado de mufla

## Siliconas para duplicaciones

C400848	Elite double 16 Shore A extra fast 5 kg + 5 kg
C400838	Elite double 22 Shore A extra fast 1 kg + 1 kg
C400849	Elite double 22 Shore A extra fast 5 kg + 5 kg
C400853	Elite double 32 Shore A extra fast 5 kg + 5 kg
C400530	Tensilab env. 120 ml – solución tensoactiva alcohólica

## Accesorios

XR0240070	Contenedor de 2 kg transparente con acoplamiento rápido catalyst hembra
XR0240060	Contenedor de 2 kg transparente con acoplamiento rápido base macho

## BRANCHES

**GERMANY**  
**Zhermack GmbH Deutschland**  
Öhlmühle 10 - D-49448 Marl

T +49 (0) 54 43 / 20 33 - 0  
F +49 (0) 54 43 / 20 33 - 11  
info@zhermack.de  
www.zhermack.de

**POLAND**  
**Zhermapol Sp. z o.o.**  
ul. Augustówka 14  
02 - 981 Warszawa - Polska

T +48 22 858 82 72  
+48 22 292 71 17  
F +48 22 642 07 14  
biuro@zhermack.com  
www.zhermapol.pl

**USA**  
**Zhermack Inc.**  
P.O. Box 4195, River Edge  
New Jersey 07661 - 4195

T +1 (877) 819 6206  
+1 (732) 389 8540  
F +1 (732) 389 8543  
info@zhermackusa.com  
www.zhermackusa.com

**Zhermack S.p.A.** | Via Bovazecchino, 100 | 45021 Badia Polesine (RO) ITALY  
T +39 0425 597611 | F +39 0425 53596 | info@zhermack.com | www.zhermack.com

**Zhermack**