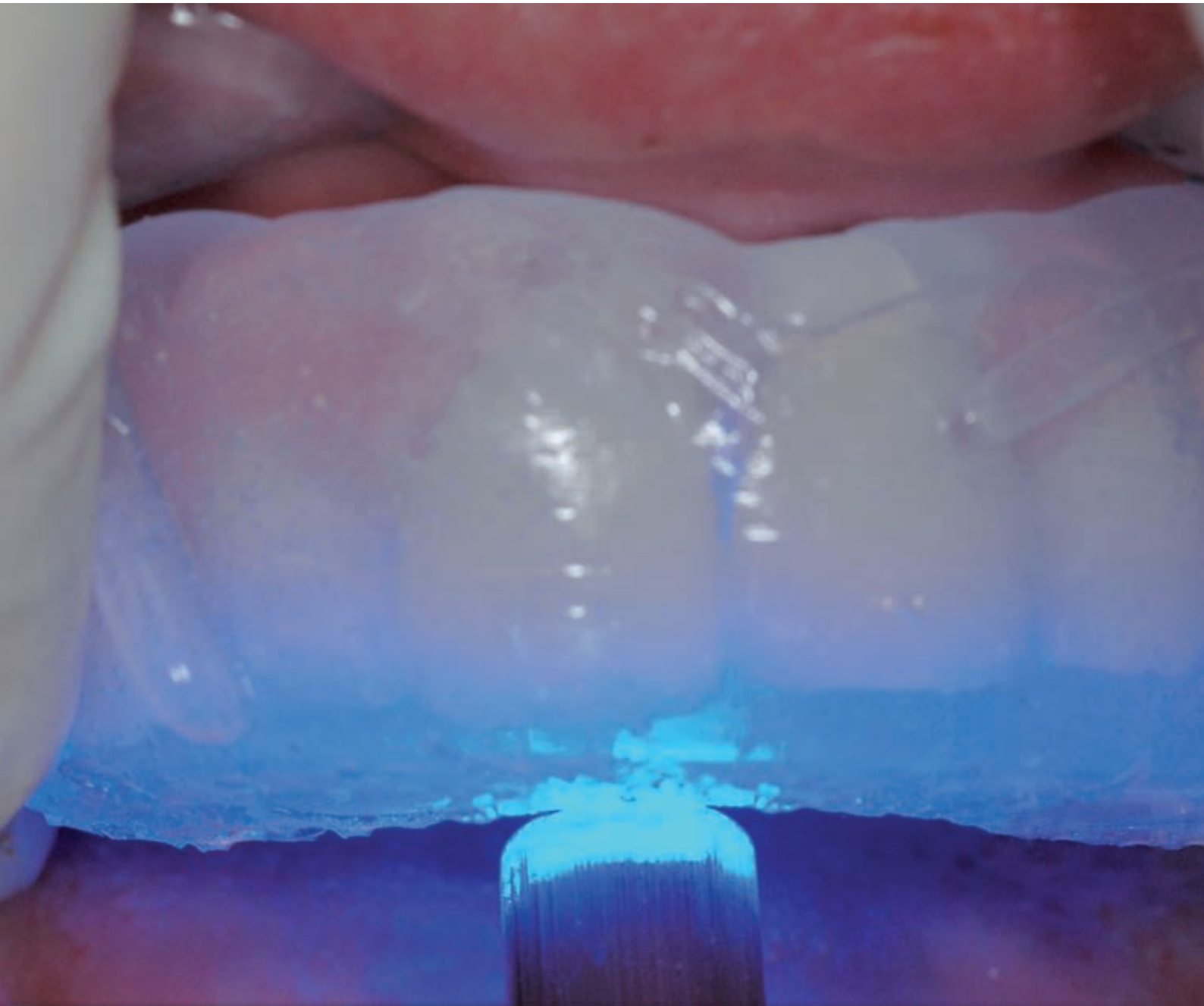


elite glass



Clinical

A-Silicone Clear Matrix Material

Zhermack 
Dental

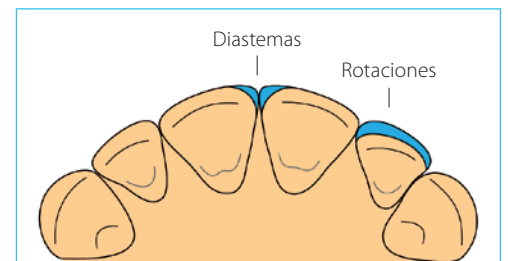
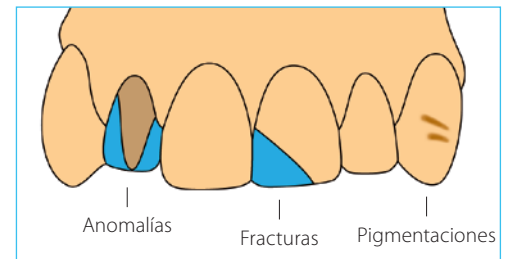
elite glass

La transparencia del detalle

ELITE GLASS es la nueva silicona-A de **ZHERMACK** en cartucho con sistema de automezclado de 50 ml para la realización de matrices extremadamente transparentes, utilizada en la resolución directa de **restauraciones estéticas**.

EMPLEO VERSÁTIL

ELITE GLASS puede utilizarse en **diferentes situaciones clínicas**, elaborando la matriz directamente en la boca del paciente (ej. pigmentaciones) o bien indirectamente partiendo de un modelo (ej. resolución de diastemas, correcciones de rotaciones, fracturas, anomalías dentarias, provisionales).



TRANSPARENCIA EXTREMA

La nueva formulación estudiada para **ELITE GLASS** da una **elevada transparencia** a las matrices para garantizar la **perfecta fotopolimerización** del composite utilizado para la restauración.

RIGIDEZ IDEAL

La rigidez ideal de las matrices obtenidas con **ELITE GLASS** permite mantener **inalterada la forma original** y simplifica el reposicionamiento **sin sufrir deformaciones**.

RESULTADOS ESTÉTICOS DE CALIDAD

Las matrices realizadas con **ELITE GLASS** permiten obtener **resultados estéticos óptimos** en **modo rápido** simplificando los procedimientos clínicos.

CASO CLÍNICO DIRECTO



Caso inicial



Creación de la matriz con ELITE GLASS: deje por lo menos 2 mm de silicona alrededor de los dientes*



Controle la ausencia de defectos en la zona de interés en la impresión.



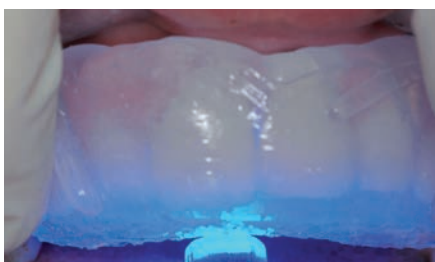
Tallado de la carilla.



Condicionamiento de la superficie**



Aplicación del composite empezando por la zona incisal hacia el borde cervical



Reposicionamiento de la matriz realizada con ELITE GLASS en la boca teniendo cuidado de no dejar espacios entre la matriz y los dientes. Fotopolimerizar a través de la matriz**.



Acabado del composite: elimine el exceso de material y pula



Resultado final.

*Importante: no olvide de uniformar el nivel del material al menos en la primera utilización.
** Siga las instrucciones del fabricante del composite.

CARACTERÍSTICAS TÉCNICAS

Tiempo de trabajo	40"
Tiempo de permanencia en la cavidad bucal	1'30"
Tiempo de fraguado	2'10"

El tiempo de trabajo se considera desde el inicio de la mezcla a 23°C – 73°F, el tiempo en boca se considera a 35°C – 95°F.

elite glass



Confecciones

C401610 ELITE GLASS 2 cartuchos (Base+Catalizador) de 50 ml + 6 puntas mezcladoras verdes

Accesorios

C202080 MIXING TIPS STANDARD Puntas mezcladoras verdes (48 pzs)

C202100 DISPENSER D2 Dispensador D2 - 1:1

BRANCHES

GERMANY
Zhermack GmbH Deutschland
Öhlmühle 10 - D-49448 Marl

T +49 (0) 54 43 / 20 33 - 0
F +49 (0) 54 43 / 20 33 - 11
info@zhermack.de
www.zhermack.de

POLAND
Zhermapol Sp. z o.o.
ul. Augustówka 14
02 - 981 Warszawa - Polska

T +48 22 858 82 72
+48 22 292 71 17
F +48 22 642 07 14
biuro@zhermack.com
www.zhermapol.pl

USA
Zhermack Inc.
P.O. Box 4195, River Edge
New Jersey 07661 - 4195

T +1 (877) 819 6206
+1 (732) 389 8540
F +1 (732) 389 8543
info@zhermackusa.com
www.zhermackusa.com

Zhermack S.p.A. | Via Bovazecchino, 100 | 45021 Badia Polesine (RO) ITALY
T +39 0425 597611 | F +39 0425 53596 | info@zhermack.com | www.zhermack.com

Zhermack