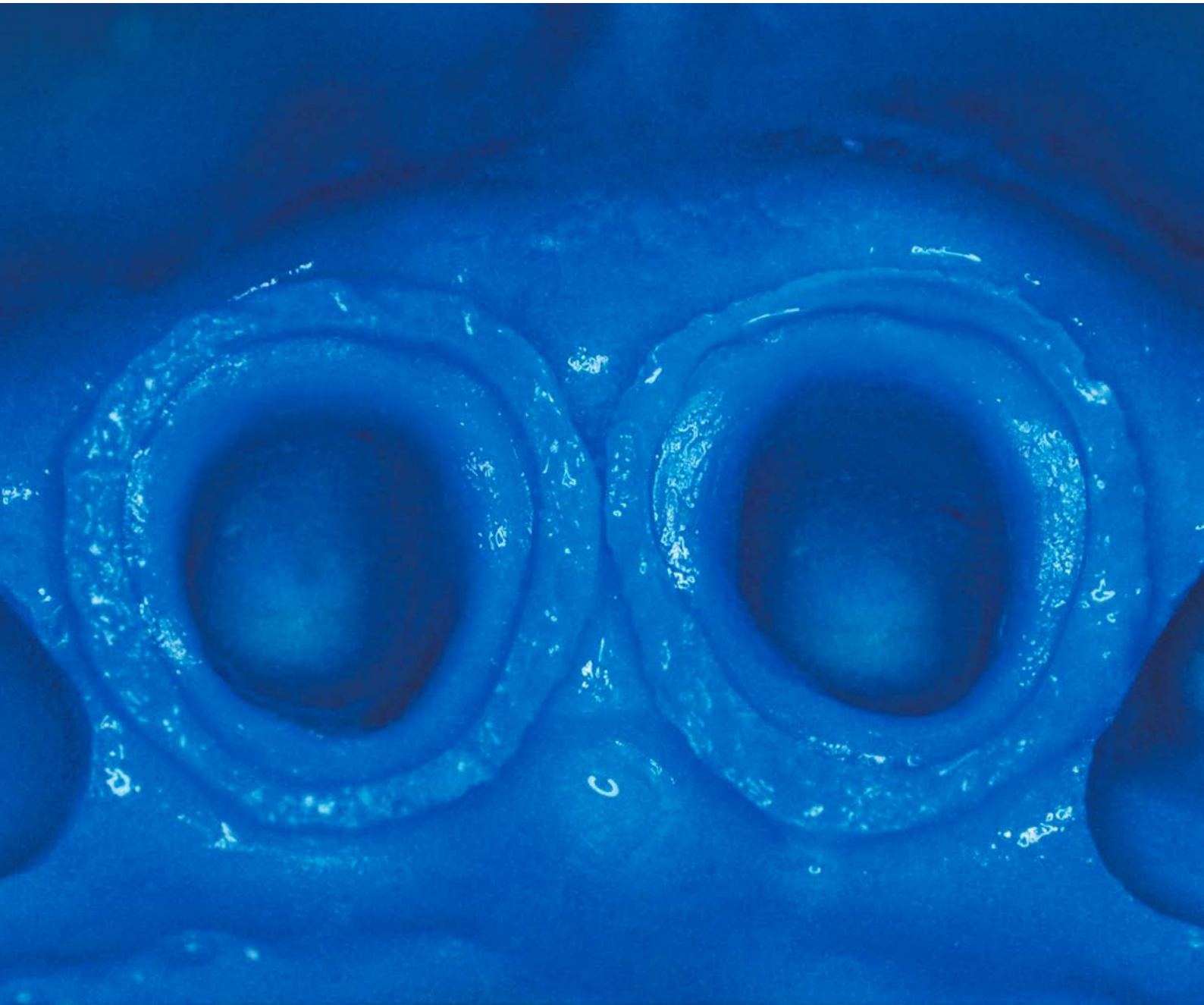


# **elite HD+**

**HYDROPHILIC**



**Clinical**

*A-Silicone Impression material*

**Zhermack**   
Dental

# elite HD+

Cuando la hidrocompatibilidad llega a ser definición.

ZHERMACK presenta **ELITE HD+**.

El material de impresión que combina los efectos innovadores de la **nanotecnología** y de la **hidrocompatibilidad inmediata** para garantizar un elevado rendimiento en diferentes condiciones clínicas.



## + HIDROCOMPATIBLE

› **Hidrocompatibilidad inmediata** tras apenas 2 segundos

## + FLUIDO

› **La integración de nanopartículas** en el filler garantiza más fluidez del material de impresión precisamente en contacto con el surco gingival

## + PRECISO

› La **acción sinérgica** entre hidrocompatibilidad inmediata y nanotecnología permite una reproducción fiel de todo tipo de detalles

## + VERSÁTIL

› **Gama completa** con viscosidades y tiempos adecuados a diferentes técnicas de impresión

## + PRÁCTICO

› El nuevo sistema 5:1 para mezcladora automática no necesita ningún adaptador y llega y tiene un sistema de **enganche rápido** para la punta mezcladora

## + COMPLETO

› Una **gama de productos** que satisface las principales exigencias clínicas.

# elite HD+

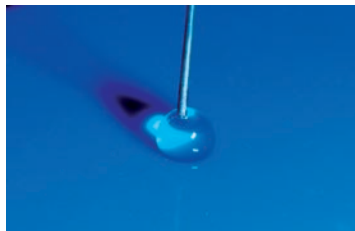
Hidrocompatibilidad  
una elección

## EFFECTOS DE LA HIDROCOMPATIBILIDAD

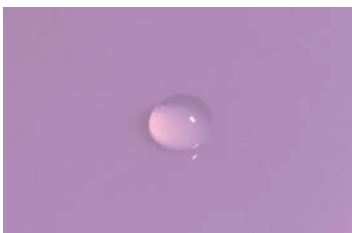
### HIDROCOMPATIBILIDAD INMEDIATA

La combinación de las cargas nanométricas pre-tratadas con tenso-activos polares hacen que **ELITE HD+** sea extremadamente hidrocompatible después de sólo 2 segundos de la aplicación del fluido en el interior del surco gingival.

#### DROP TEST



#### SILICONA CONVENCIONAL

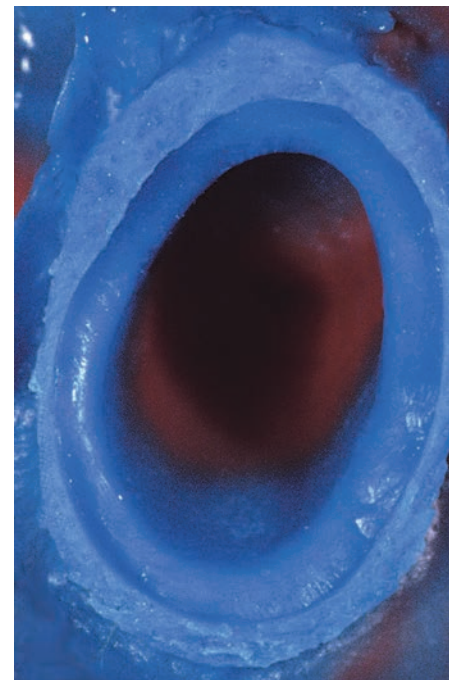


Gota después de 2 segundos

#### ELITE HD+



Gota después de 2 segundos



Detalle de la impresión con **ELITE HD+**

## DEFINICIÓN PERFECTA

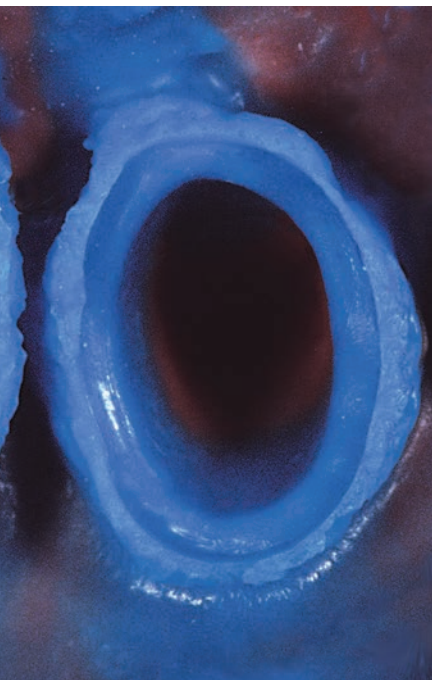
El efecto de la hidrocompatibilidad inmediata permite copiar rápidamente todo tipo de detalle, reduciendo sensiblemente el riesgo de formación de burbujas de aire.

nd y nanotecnología,  
on sinérgica.

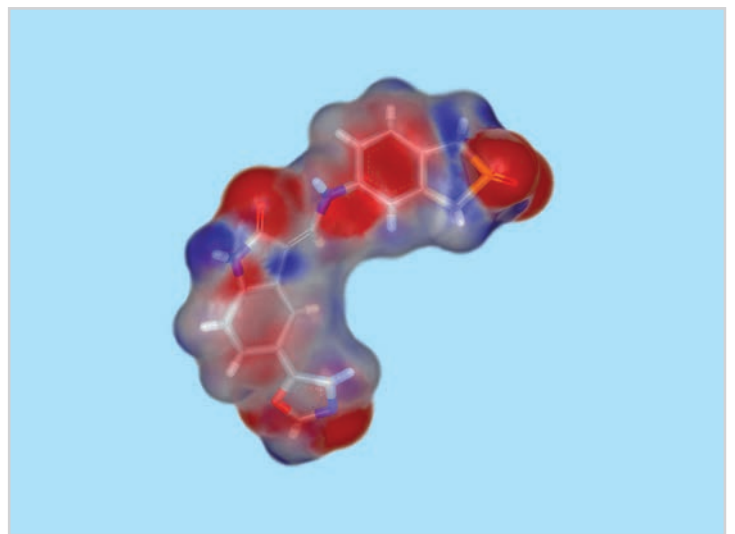
## EFFECTOS DE LA NANOTECNOLOGÍA

### FLUIDEZ IDEAL

La **aplicación de nanopartículas** (20 nanómetros) tratados a nivel molecular con agentes hidrófilos polares, permite a **ELITE HD+** alcanzar una fluidez ideal en contacto con los surcos gingivales.



D+ light fraguado normal



Aumento al SEM del fluido de silicona

### PRESIÓN DE FLUJO

**El efecto de la nanotecnología** se manifiesta también cuando el material está sometido a presión durante la toma de impresión. En este preciso instante **ELITE HD+** aumenta su fluidez de modo exponencial para llegar a los espacios menos accesibles.

# elite HD+

## Técnicas de impresión.

PRODUCTO	TÉCNICA SUGERIDA	COMBINACIÓN SUGERIDA
ELITE HD+ Putty Soft Fast ELITE HD+ Maxi Putty Soft Fast	Doble impresión	ELITE HD+ Light Body Fast ELITE HD+ Super Light Body Fast
ELITE HD+ Putty Soft Fast ELITE HD+ Maxi Putty Soft Fast	Simultanea	ELITE HD+ Light Body Fast
ELITE HD+ Putty Soft Normal ELITE HD+ Maxi Putty Soft Normal	Simultanea	ELITE HD+ Light Body Normal ELITE HD+ Regular Body Normal
ELITE HD+ Tray Material Heavy Body ELITE HD+ Maxi Tray Material Heavy Body	Simultanea	ELITE HD+ Light Body Fast ELITE HD+ Light Body Normal ELITE HD+ Regular Body Normal
ELITE HD+ Monophase Medium Body ELITE HD+ Maxi Monophase Medium Body	Monofase	

## Confecciones

C203050 ELITE HD+ SUPER LIGHT BODY FAST SETTING	2 cartuchos (Base+Catalizador) de 50 ml + 12 puntas mezcladoras amarillas
C203040 ELITE HD+ LIGHT BODY FAST SETTING	2 cartuchos (Base+Catalizador) de 50 ml + 12 puntas mezcladoras amarillas
C203030 ELITE HD+ LIGHT BODY NORMAL SETTING	2 cartuchos (Base+Catalizador) de 50 ml + 12 puntas mezcladoras amarillas
C203035 ELITE HD+ LIGHT BODY NORMAL SETTING	1 tubo de 90 ml Base + 1 tubo de 90 ml Catalizador
C203020 ELITE HD+ REGULAR BODY NORMAL SETTING	2 cartuchos (Base+Catalizador) de 50 ml + 12 puntas mezcladoras amarillas
C203025 ELITE HD+ REGULAR BODY NORMAL SETTING	1 tubo Base de 90 ml + 1 tubo Catalizador de 90 ml
C202032 ELITE HD+ TRAY MATERIAL (Heavy Body)	2 cartuchos (Base+Catalizador) de 50 ml + 6 puntas mezcladoras verdes
C202320 ELITE HD+ MAXI TRAY MATERIAL (Heavy Body)	2 cartuchos (Base+Catalizador) de 380 ml + 15 puntas mezcladoras dinámico/estáticas + 2 traba-puntas
C202330 ELITE HD+ MAXI TRAY MATERIAL (Heavy Body) ECO	6 cartuchos (Base+Catalizador) de 380 ml + 2 traba-puntas
C202020 ELITE HD+ MONOPHASE (Medium Body)	2 cartuchos (Base+Catalizador) de 50 ml + 12 puntas mezcladoras amarillas
C202050 ELITE HD+ MONOPHASE (Medium Body)	10 cartuchos (Base+Catalizador) de 50 ml
C202300 ELITE HD+ MAXI MONOPHASE (Medium Body)	2 cartuchos de 380 ml + 15 puntas mezcladoras dinámico/estáticas + 2 traba-puntas + 1 jeringa para elastómeros + 15 puntas intraorales
C202310 ELITE HD+ MAXI MONOPHASE (Medium Body) ECO	6 cartuchos de 380 ml + 2 traba-puntas + 3 jeringas para elastómeros + 45 puntas intraorales
C203000 ELITE HD+ PUTTY NORMAL SETTING	1 tarro Base de 250 ml + 1 tarro Catalizador de 250 ml
C203002 ELITE HD+ PUTTY NORMAL SETTING ECO	2 tarros Base de 450 ml + 2 tarros Catalizador de 450 ml
C203010 ELITE HD+ PUTTY FAST SETTING	1 tarro Base de 250 ml + 1 tarro Catalizador de 250 ml
C203012 ELITE HD+ PUTTY FAST SETTING ECO	2 tarros Base de 450 ml + 2 tarros Catalizador de 450 ml
C202340 ELITE HD+ MAXI PUTTY NORMAL SETTING	2 cartuchos (Base+Catalizador) de 380 ml + 15 puntas mezcladoras dinámico/estáticas + 2 traba-puntas
C202350 ELITE HD+ MAXI PUTTY NORMAL SETTING ECO	6 cartuchos (Base+Catalizador) de 380 ml + 2 traba-puntas
C202360 ELITE HD+ MAXI PUTTY FAST SETTING	2 cartuchos (Base+Catalizador) de 380 ml + 15 puntas mezcladoras dinámico/estáticas + 2 traba-puntas
C202370 ELITE HD+ MAXI PUTTY FAST SETTING ECO	6 cartuchos (Base+Catalizador) de 380 ml + 2 traba-puntas

# elite HD+

## no tiene ningún temor al agua.

# elite HD+

## HYDROPHILIC



### Adhesivos

C700025 UNIVERSAL TRAY ADHESIVE Adhesivo para cubetas estándar en metal: 1 frasco de 10 ml

### Accesorios

C202070	Puntas mezcladoras amarillas (48 und.)
C202090	Puntas intraorales amarillas (48 und.)
C202080	Puntas mezcladoras verdes (48 und.)
C202100	Dispensador D2 - 1:1
C205530	Puntas mezcladoras dinámico/estática (50 und.)
C205540	Traba-puntas (2 und.)
C207200	Espátula para siliconas
C207202	Block de mezcla (12 hojas)
HI-TRAY	Disponible amplia gama de porta - impronta de acero y de plástico
C207110	Jeringa para elastómeros

### Kits

C203100	1 Putty Normal 250 ml + 250 ml + 1 Light Normal 50 ml + 1 Regular Normal 50 ml + 1 Dispensador D2 + 12 puntas mezcladoras amarillas + 6 puntas intraorales amarillas
---------	--

### Aparatos

C309030	Mezclador automático Modulmix (230 V)
C309035	Mezclador automático Modulmix (115 V)

### Accesorios aparatos

XR0240555	Placas laterales color gris
XR0240520	Kit de fijación a la pared para una Modulmix
XR0240530	Kit de fijación a la pared para dos Modulmix
XR0240500	Soporte de banco para una Modulmix
XR0240505	Soporte de banco para dos Modulmix

### BRANCHES

**GERMANY**  
Zhermack GmbH Deutschland  
Öhlmühle 10 - D-49448 Marl

T +49 (0) 54 43 / 20 33 - 0  
F +49 (0) 54 43 / 20 33 - 11  
info@zhermack.de  
www.zhermack.de

**POLAND**  
Zhermapol Sp. z o.o.  
ul. Augustówka 14  
02 - 981 Warszawa - Polska

T +48 22 858 82 72  
+48 22 292 71 17  
F +48 22 642 07 14  
biuro@zhermack.com  
www.zhermapol.pl

**USA**  
Zhermack Inc.  
P.O. Box 4195, River Edge  
New Jersey 07661 - 4195

T +1 (877) 819 6206  
+1 (732) 389 8540  
F +1 (732) 389 8543  
info@zhermackusa.com  
www.zhermackusa.com

Zhermack S.p.A. | Via Bovazecchino, 100 | 45021 Badia Polesine (RO) ITALY  
T +39 0425 597611 | F +39 0425 53596 | info@zhermack.com | www.zhermack.com

**Zhermack**