

hydrorise implant



GUÍA DE USO

Silicona de adición de alta rigidez

Hydrorise Implant, simply accurate

Hydrorise Implant nace como una extensión de la línea Hydrorise, ya conocida en el mercado por sus excelentes prestaciones. Formulada con materias primas de alta calidad, representa una evolución dentro del panorama de los materiales de impresión para implantes que responde a las crecientes exigencias de los profesionales. Hydrorise Implant es una **silicona de adición (VPS) de elevada rigidez, ideal para tomar impresiones en implantología**, ofreciendo las mejores prestaciones en casos clínicos con implantes múltiples.

Es un material **preciso, fiable, seguro** y **fácil de utilizar**. Con la ventaja de ser también **radio opaco** y **escaneable** sin la necesidad de usar un spray antirreflectante.

Hydrorise Implant es la solución de Zhermack para obtener una **impresión precisa**, un objetivo que devuelve la funcionalidad y la armonía a la sonrisa.

Ventajas

Preciso

- ▶ Elevada rigidez y consistencia (Heavy y Medium Body)
- ▶ Elevada reproducción de los detalles (Light Body)

Fiable

- ▶ Elevada estabilidad dimensional
- ▶ Tiempo de trabajo óptimo incluso en los casos más complejos

Seguro

- ▶ Radiopaco
- ▶ Biocompatible
- ▶ Estable después de la desinfección

Fácil de utilizar

- ▶ Escaneable sin el uso de spray antirreflectante
- ▶ Se puede utilizar con cualquier tipo de cubeta

Cómodo para el paciente

- ▶ Sabor a menta
- ▶ Fácil de extraer

TÉCNICA MONOFÁSICA

Un paso con una sola viscosidad para capturar y transferir correctamente toda la información pertinente de la prótesis implantosoportada al laboratorio dental.



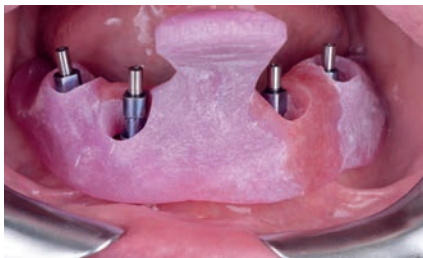
1. Situación inicial del paciente



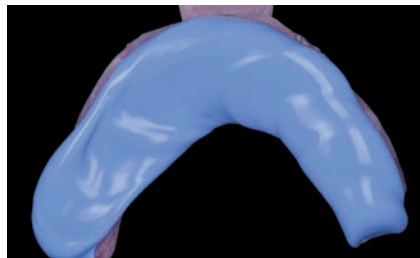
2. Implantes en el maxilar



3. Colocación de los tranfers pick-up en los implantes



4. Prueba de la cubeta abierta



5. Material de impresión antes de la inserción en la boca



6. Impresión terminada



7. Evaluación de la dentadura



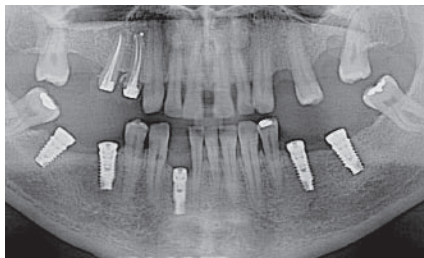
8. Visión izquierda del resultado final



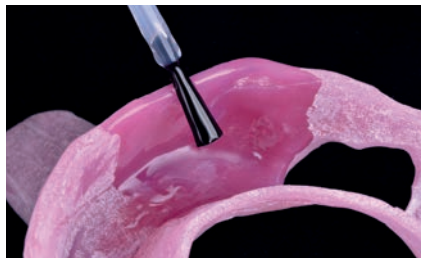
9. Visión derecha del resultado final

TÉCNICA SIMULTÁNEA

Un paso con dos viscosidades para capturar y transferir correctamente toda la información pertinente de la prótesis implantosoportada al laboratorio dental.



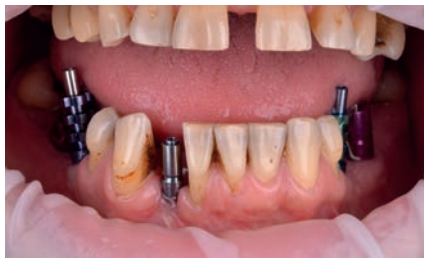
1. Radiografía del paciente con implantes situados para colocar las prótesis



2. Adhesivo en la cubeta abierta



3. Cierre de la cubeta abierta con cera



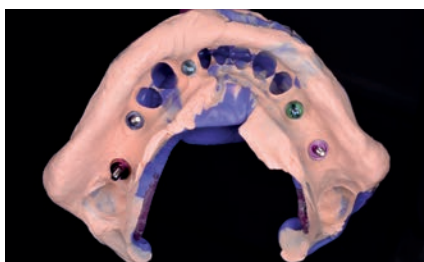
4. Colocación de los tranfers pick-up en los implantes



5. Aplicación del material Light Body en la boca del paciente



6. Inserción de la cubeta con material Heavy Body en la boca



7. Impresión terminada



8. Resultado final



9. Sonrisa del paciente mostrando el resultado final

Características técnicas

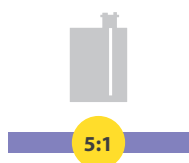


Producto	Sistema de dosificación	Viscosidad	Técnicas aconsejadas	Tipo de polimerización	Tiempo de trabajo* (min:s)	Tiempo Intraoral* (min:s)	Tiempo de polimerización* (min:s)	ISO 4823	Recuperación elástica	Variación dimensional lineal (después de 24 h)	Dureza (Shore A)
Hydrorise Implant Heavy body	Mezcla automática 5:1	Heavy	Impresión simultánea	Normal set	02:00	3:30	5:30	Consistencia Tipo 1 Heavy-bodied	> 99.3 %	< 0.25 %	70
Hydrorise Implant Medium Body	Mezcla automática 5:1	Medium	Fase única	Normal set	02:00	3:30	5:30	Consistencia Tipo 2 Medium-bodied	> 99.3 %	< 0.25 %	60
Hydrorise Implant Light Body	Dispensador 1:1	Light	Impresión simultánea	Normal set	02:00	3:30	5:30	Consistencia Tipo 3 Light-bodied	> 99.3 %	< 0.25 %	55

* los tiempos mencionados son tomados a una temperaturas de 35 °C (95 °F).

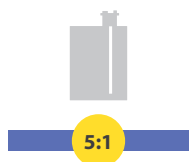
Códigos

Hydrorise Implant Heavy Body - Silicona de adición de alta viscosidad



Código	Envase
C207090	2 cartuchos de 380 ml + 15 puntas mezcladoras dinámico-estáticas + 2 fijaciones para punta
C207095	Hydrorise Implant Intro pack Kit Heavy/Light: 1 x 380 ml Heavy Body + 1 x 50 ml Light Body + 6 puntas de mezcla dinámico-estáticas + 6 puntas de mezcla amarillas + 1 fijación para punta

Hydrorise Implant Medium Body - Silicona de adición de viscosidad media



Código	Envase
C207092	2 cartuchos de 380 ml + 15 puntas mezcladoras dinámico-estáticas + 2 fijaciones para punta
C207096	Hydrorise Implant Intro pack Medium Body: 1 x 380 ml Medium Body + 6 puntas mezcladoras dinámico-estáticas + 1 fijación para puntas

Hydrorise Implant Light Body - Silicona de adición de baja viscosidad



Código	Envase
C207091	2 cartuchos de 50 ml + 12 puntas mezcladoras amarillas
C207095	Hydrorise Implant Intro pack Kit Heavy/Light: 1 x 380 ml Heavy Body + 1 x 50 ml Light Body + 6 puntas de mezcla dinámico-estáticas + 6 puntas de mezcla amarillas + 1 fijación para punta

Fulfilling your needs