

SOLUTIONS

elite double



Technical

A-Silicones for Duplication

Zhermack 
Dental

ELITE DOUBLE es la gama completa de siliconas-A **ZHERMACK** para **los diferentes tipos de duplicados**. Los protésicos dentales confían en **ELITE DOUBLE** por su **facilidad de empleo**, sus **resultados precisos** y **constantes**.

elite double 8

elite double 16 Fast

elite double 16 Extra Fast

elite double 22

elite double 22 Fast

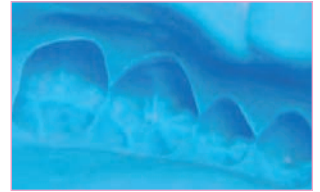
elite double 22 Extra Fast

elite double 32

elite double 32 Fast

elite double 32 Extra Fast

UNA GAMA QUE CUBRE LAS DIFERENTES NECESIDADES



La amplia gama de siliconas **ELITE DOUBLE** cubre las diferentes necesidades de los laboratorios protésico dentales; está formada por **nueve productos** con **cuatro durezas finales** distintas y **tres tiempos de fraguado**: normal, fast y el innovador extra fast – especialmente estudiado para mezcladores automáticos –.

Los **nuevos colores** han sido optimizados y cuentan con un elevado grado de opacidad **para facilitar la lectura de los espesores más delgados**.

SOLUCIONES PARA DUPLICADOS RÁPIDOS

Para duplicar y retirar un modelo en solo 5 minutos, **ZHERMACK** recomienda emplear **ELITE DOUBLE EXTRA FAST** con la mezcladora automática **DOUBLE MIX ZHERMACK**.



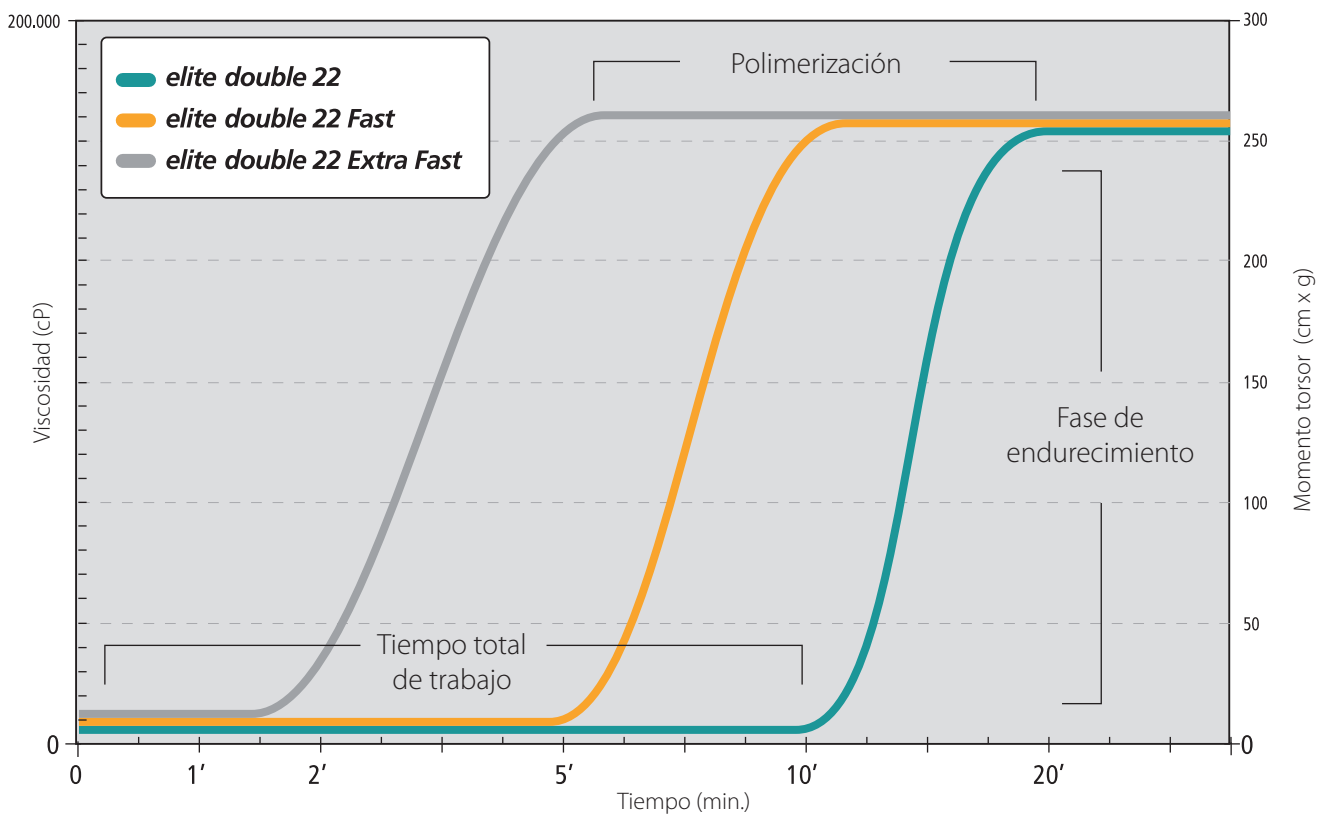
Producto	Duplicado de muñones en revestimientos para cerámicas integrales	Duplicado de modelos de yeso y/o resina en general	Duplicado de modelos en revestimientos de expansión controlada	Duplicado de modelos en expansión libre
ELITE DOUBLE 8				
ELITE DOUBLE 16 FAST				
ELITE DOUBLE 16 EXTRA FAST				
ELITE DOUBLE 22				
ELITE DOUBLE 22 FAST				
ELITE DOUBLE 22 EXTRA FAST				
ELITE DOUBLE 32				
ELITE DOUBLE 32 FAST				
ELITE DOUBLE 32 EXTRA FAST				

VELOCIDAD Y PRECISIÓN

Las siliconas de la gama **ELITE DOUBLE** se caracterizan por su **relación de mezcla 1:1** y por su **efecto "snap set"**, es decir, el **mantenimiento de la fluidez constante** durante todo el tiempo de trabajo seguido de un **rápido paso a la fase de endurecimiento**.

Gracias al efecto snap-set el protésico dental puede realizar rápidamente duplicados **exactos**, con la ventaja de un **tiempo de trabajo total adecuado**.

EFFECTO SNAP-SET



Test con viscosímetro rodante (23°C)

EQUILIBRADAS CARACTERÍSTICAS FÍSICO - MECÁNICAS

A partir del conocimiento e interpretación de las **necesidades de los protésicos dentales**, ZHERMACK ha desarrollado **ELITE DOUBLE**, la silicona para duplicados con **perfecto equilibrio** físico-mecánico.

1. RECUPERACIÓN ELÁSTICA

Los duplicados realizados con **ELITE DOUBLE**, gracias a la **excelente recuperación elástica (99,95%)**, retornan rápidamente a la forma original.

2. RESISTENCIA A LA TRACCIÓN Y AL DESGARRE

Las siliconas **ELITE DOUBLE** poseen una elevada resistencia a la laceración incluso cuando el espesor es mínimo, garantizando una reproducción fiable de los detalles más mínimos.

3. DUPLICADOS PERFECTOS

Las siliconas **ELITE DOUBLE** poseen una **elevada capacidad de reproducción de detalles**;

4. DUPLICACIONES FIABLES

ELITE DOUBLE es **estable dimensionalmente** y **compatible con yesos, revestimientos y resinas**.

MÁXIMO NIVEL DE FLUIDEZ

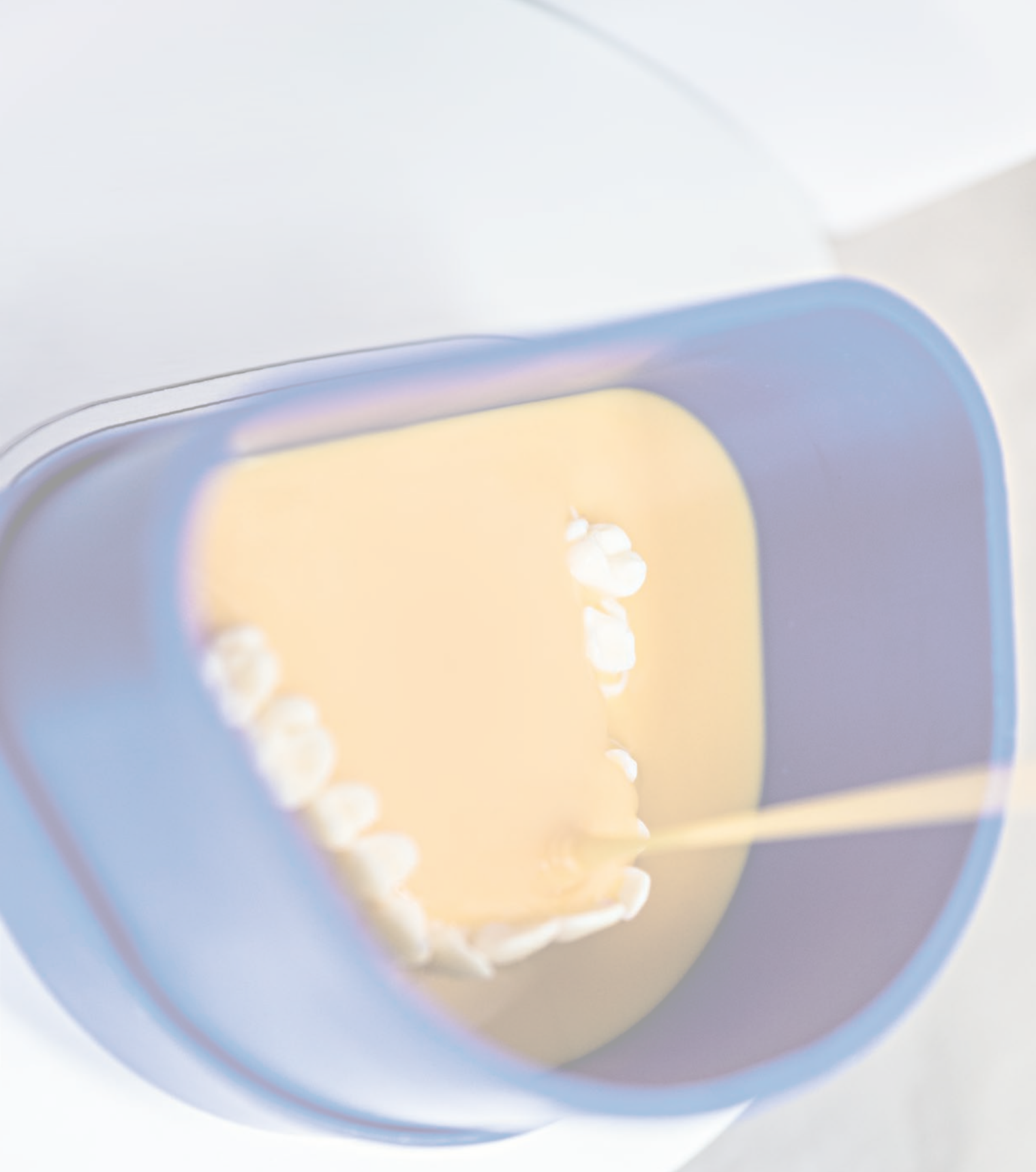
ELITE DOUBLE mantiene una **fluidéz elevada y constante** durante todo el tiempo de trabajo, garantizando un **colado homogéneo** y completo, **sin burbujas**, mejorando así la capacidad de reproducción de detalles.



DATOS TÉCNICOS

Producto	Dureza Shore A a las 24 horas	Tiempo de mezcla manual / mecánica*	Tiempo total de trabajo*	Tiempo de fraguado*	Color
ELITE DOUBLE 8	8	1' / 30"	10'	20'	Pink
ELITE DOUBLE 16 FAST	16	1' / 30"	5'	10'	Purple
ELITE DOUBLE 16 EXTRA FAST	16	para máquinas automáticas dosificadoras / mezcladoras	1'30"	5'	Light Purple
ELITE DOUBLE 22	22	1' / 30"	10'	20'	Teal
ELITE DOUBLE 22 FAST	22	1' / 30"	5'	10'	Orange
ELITE DOUBLE 22 EXTRA FAST	22	para máquinas automáticas dosificadoras / mezcladoras	1'30"	5'	Grey
ELITE DOUBLE 32	32	1' / 30"	10'	20'	Light Green
ELITE DOUBLE 32 FAST	32	1' / 30"	5'	10'	Light Blue
ELITE DOUBLE 32 EXTRA FAST	32	para máquinas automáticas dosificadoras / mezcladoras	1'30"	5'	Dark Orange

*Los valores indicados se miden a 23 °C



elite double solutions

Duplicando la perfección

Zhermack 
Dental

elite double



Confecciones

	250 g (Base) + 250 g (Catalyst)	1 Kg (Base) + 1 Kg (Catalyst)	5 Kg (Base) + 5 Kg (Catalyst)
ELITE DOUBLE 8	C400820	C400830	C400850
ELITE DOUBLE 16 FAST	C400825	C400831	C400847
ELITE DOUBLE 16 EXTRA FAST	-	-	C400848
ELITE DOUBLE 22	C400821	C400832	C400840
ELITE DOUBLE 22 FAST	C400823	C400834	C400842
ELITE DOUBLE 22 EXTRA FAST	-	C400838	C400849
ELITE DOUBLE 32	-	C400833	C400841
ELITE DOUBLE 32 FAST	-	C400836	C400843
ELITE DOUBLE 32 EXTRA FAST	-	-	C400853

Accesorios

C400530 TENSILAB	1 frasco de 120 ml + nebulizador
C400900 DISPENSER	Dispensador para envases de 5 kg + 10 kg

Equipos

C309020 DOUBLEMIX	Máquina mezcladora
-------------------	--------------------

BRANCHES

GERMANY
Zhermack GmbH Deutschland
Öhlmühle 10 - D-49448 Marl

T +49 (0) 54 43 / 20 33 - 0
F +49 (0) 54 43 / 20 33 - 11
info@zhermack.de
www.zhermack.de

POLAND
Zhermapol Sp. z o.o.
ul. Augustówka 14
02 - 981 Warszawa - Polska

T +48 22 858 82 72
+48 22 292 71 17
F +48 22 642 07 14
biuro@zhermack.com
www.zhermapol.pl

USA
Zhermack Inc.
P.O. Box 4195, River Edge
New Jersey 07661 - 4195

T +1 (877) 819 6206
+1 (732) 389 8540
F +1 (732) 389 8543
info@zhermackusa.com
www.zhermackusa.com