

acrytemp



GUIDA DI UTILIZZO

Soluzione per provvisori di breve e lunga durata

Zhermack 
Dental

Acrytemp, as simple as a smile

Acrytemp è una resina bisacrilica autopolimerizzabile a base di esteri metacrilici multifunzionali. È la soluzione Zhermack per rendere più pratica e funzionale la creazione di provvisori di breve e lunga durata: corone, ponti e faccette.

Utilizzabile con diverse tecniche di lavorazione, sia per metodiche dirette che indirette, garantisce al paziente un buon comfort masticatorio con un'estetica ed una fluorescenza molto simili a quelle dei denti naturali.

Per ridare ai pazienti un bel sorriso e aumentare il sorriso dei dentisti.

I vantaggi

PER IL PROFESSIONISTA

Facilità di utilizzo

- ▶ Sistema di automiscelazione in cartuccia 4:1, compatibile con i più diffusi dispenser 4:1/10:1.
- ▶ Facile da rifinire e lucidare
- ▶ Facilmente ribasabile

Affidabilità

- ▶ Elevata resistenza alla rottura
- ▶ Buona flessibilità, adatto anche a ponti provvisori di grandi dimensioni

PER IL PAZIENTE

Sicurezza

- ▶ Ridottissimo rischio di irritazione, essendo privo di metilmetacrilato
- ▶ Rispetto dei tessuti, grazie al basso aumento di temperatura durante la fase di polimerizzazione

Estetica

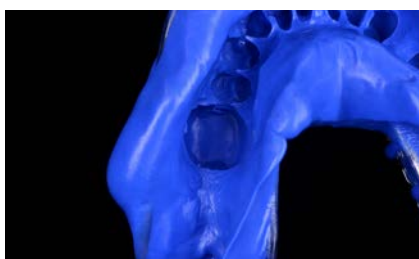
- ▶ Piacevole aspetto estetico, colori simili alla dentizione naturale

TECNICA DIRETTA

Eseguibile direttamente in studio dall'odontoiatra, per ottenere con grande velocità provvisori estetici e resistenti.



1. Situazione iniziale



2. Impronta



3. Preparazione del moncone



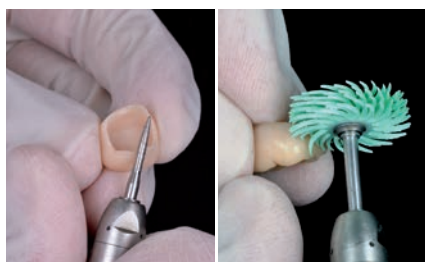
4. Applicazione di Acrytemp nell'impronta



5. Riposizionamento dell'impronta in bocca



6. Rimozione del manufatto in resina dall'impronta dopo la polimerizzazione



7. Rifinitura e lucidatura



8. Caratterizzazione del provvisorio



9. Risultato finale

TECNICA INDIRECTA

Rilevamento dell'impronta dell'arcata del paziente da parte dell'odontoiatra e successivo invio al laboratorio odontotecnico dove, in base alla prescrizione fornita, si realizza il provvisorio.



1. Preparazione del moncone in studio



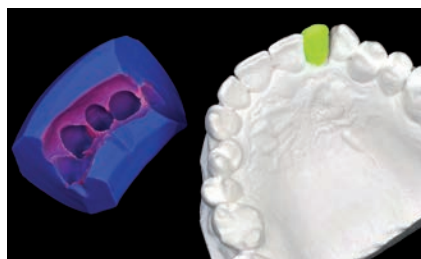
2. Impronta



3. Riproduzione del modello in laboratorio



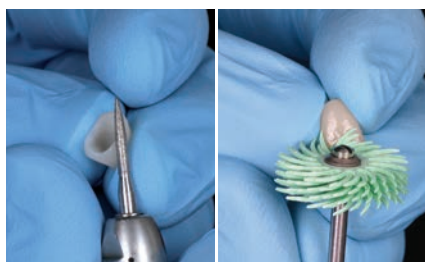
4. Modello in gesso e ceratura



5. Creazione della mascherina



6. Creazione del provvisorio con Acrytemp in laboratorio



7. Rifinitura e lucidatura



8. Cementazione del provvisorio



9. Risultato finale

REALIZZAZIONE DEL MOCK-UP

Al primo appuntamento l'odontoiatra rileva le impronte delle arcate del paziente e il loro relativo rapporto. Il materiale acquisito viene inviato all'odontotecnico che, in base alle prescrizioni fornite, realizza in cera la posizione provvisoria della nuova dentizione.



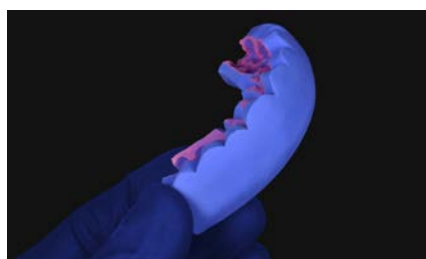
1. Situazione iniziale



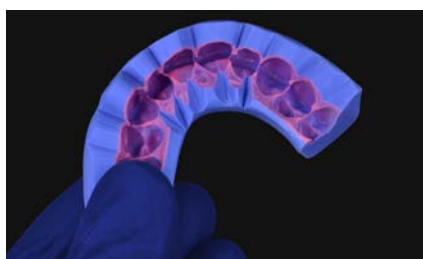
2. Impronta



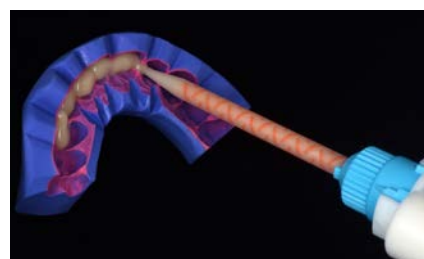
3. Modello in gesso e ceratura



4. Mascherina in silicone, realizzata in laboratorio, vista vestibolare



5. Mascherina in silicone, realizzata in laboratorio, vista occlusale



6. Applicazione di Acrytemp nella mascherina, in studio



7. Posizionamento in bocca della mascherina



8. Mock-up ultimato



9. Sorriso del paziente

Caratteristiche tecniche



Prodotto	Tempo di lavorazione (min:s)	Fase elastica, tempo dall'inizio dell'applicazione (min:s)	Tempo di presa (min:s)	Resistenza alla compressione (dopo 24 ore)	Resistenza alla flessione (dopo 24 ore)
Acrytemp	0:50	1:00 - 2:00 (35 °C) 3:00 - 4:00 (23 °C)	4:30 (45 - 55 °C) 6:00 (23 °C)	250 MPa	65 MPa

Acrytemp - Resine per restauri provvisori

Codice	Colore	Confezionamento
C700201	A1	Standard Pack: 1 cartuccia 50 ml (76 g) + 15 puntali di miscelazione 4:1
C700200	A2	Standard Pack: 1 cartuccia 50 ml (76 g) + 15 puntali di miscelazione 4:1
C700215	A3	Standard Pack: 1 cartuccia 50 ml (76 g) + 15 puntali di miscelazione 4:1
C700205	A3,5	Standard Pack: 1 cartuccia 50 ml (76 g) + 15 puntali di miscelazione 4:1
C700211	B1	Standard Pack: 1 cartuccia 50 ml (76 g) + 15 puntali di miscelazione 4:1



Accessori

