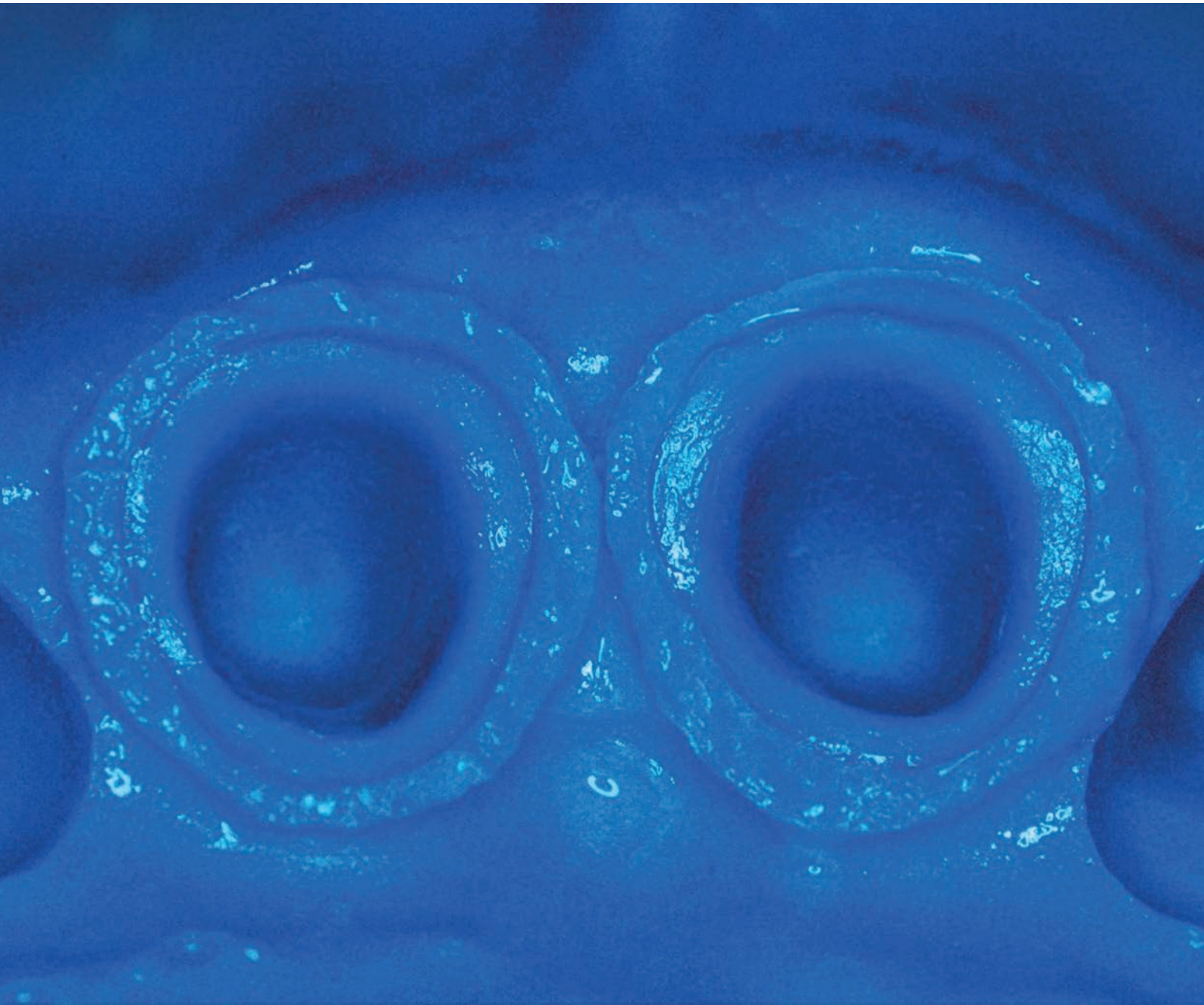


elite HD+

HYDROPHILIC



Clinical

A-Silicone Impression material

Zhermack 
Dental

elite HD+

Quando l'idrofilia diventa
definizione.

ZHERMACK presenta **ELITE HD+**.

L'unico materiale d'impronta che combina gli effetti innovativi della **nanotecnologia** e dell'**idrofilia immediata** per garantire performance elevate in tutte le condizioni cliniche.



+ IDROFILO

› **Idrofilia immediata** dopo appena 2 secondi

+ SCORREVOLE

› **L'integrazione di nanoparticelle** aumenta la scorrevolezza del materiale d'impronta in corrispondenza del solco gengivale

+ PRECISO

› **L'azione sinergica** tra idrofilia immediata e nanotecnologia permette una riproduzione fedele di qualsiasi tipo di dettaglio

+ VERSATILE

› **Gamma completa** di viscosità e tempi adatti a qualunque tecnica d'impronta

+ PRATICO

› Il nuovo **sistema 5:1** per miscelatori automatici non necessita di adattatori ed è dotato di un **aggancio rapido** del puntale

+ COMPLETO

› Una gamma di prodotti che soddisfa **tutte le esigenze**

elite HD+

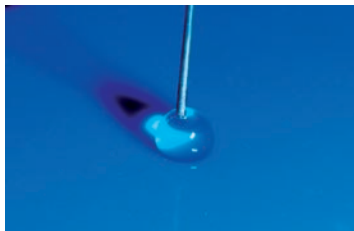
Idrofilia e nanometria
una scelta

EFFETTI DELL'IDROFILIA

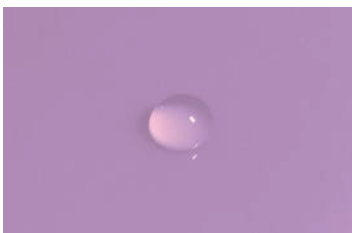
IDROFILIA IMMEDIATA

La **combinazione delle cariche nanometriche** pre-trattate con tensioattivi polari rendono **ELITE HD+** estremamente idrofilo dopo soli 2 secondi dall'applicazione del fluido all'interno del solco gengivale.

DROP TEST



SILICONE CONVENZIONALE

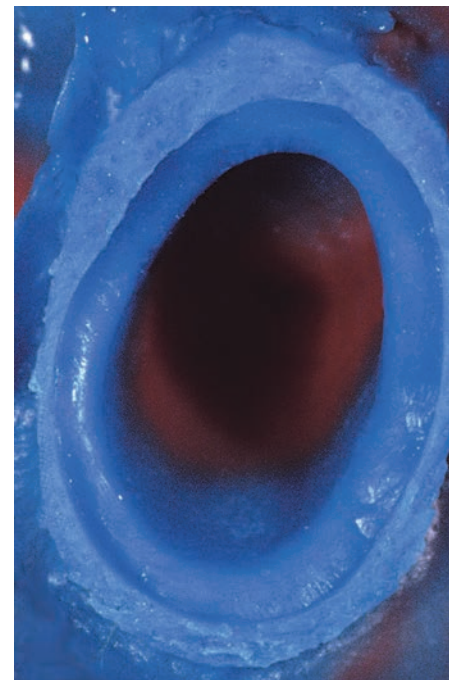


Goccia dopo 2 secondi

ELITE HD+



Goccia dopo 2 secondi



Dettaglio impronta **ELITE HD+** lig

DEFINIZIONE PERFETTA

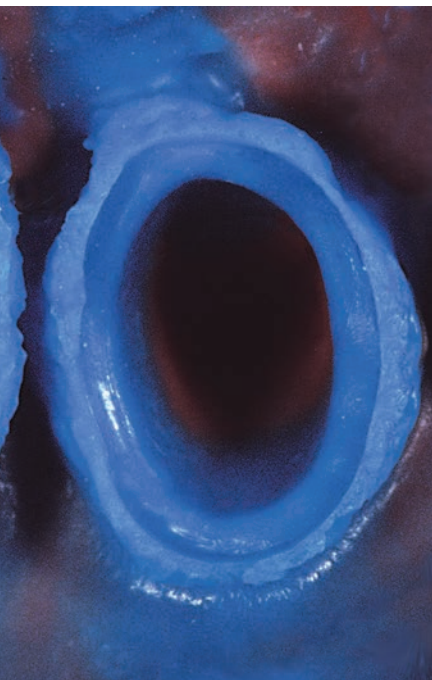
L'**effetto dell'idrofilia immediata** consente di rilevare velocemente qualsiasi dettaglio riducendo sensibilmente il rischio di formazione di bolle.

nanotecnologia,
sinergica.

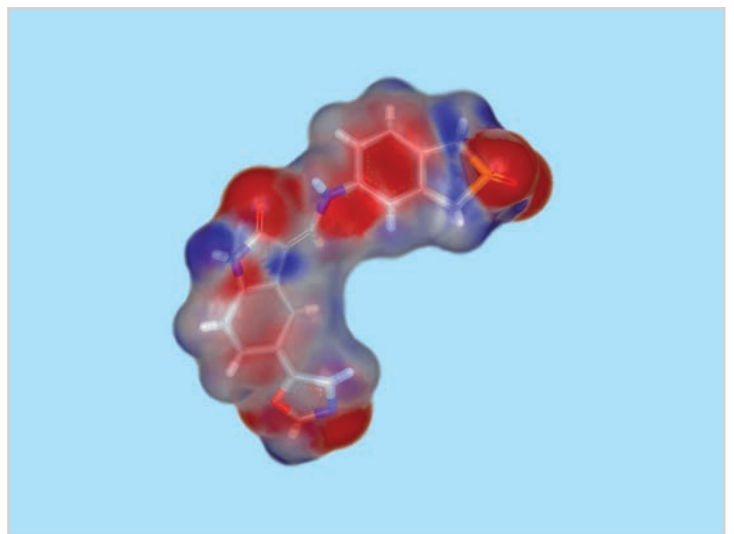
EFFETTI DELLA NANOTECNOLOGIA

SCORREVOLEZZA IDEALE

L'**applicazione di nanoparticelle** (20 nanometri) trattate a livello molecolare con agenti idrofili polari, consente ad **ELITE HD+** di raggiungere una scorrevolezza ideale in corrispondenza dei solchi gengivali.



ht normal setting



Ingrandimento al SEM del fluido siliconico

FLOW PRESSURE

L'**effetto della nanotecnologia** si manifesta soprattutto quando il materiale è sottoposto a pressione durante la presa d'impronta. In questo preciso momento **ELITE HD+** aumenta in modo esponenziale la scorrevolezza per raggiungere gli spazi meno accessibili.

elite HD+

Tecniche d'impronta.

PRODOTTO	TECNICA SUGGERITA	COMBINAZIONE SUGGERITA
ELITE HD+ Putty Soft Fast ELITE HD+ Maxi Putty Soft Fast	Doppia impronta	ELITE HD+ Light Body Fast ELITE HD+ Super Light Body Fast
ELITE HD+ Putty Soft Fast ELITE HD+ Maxi Putty Soft Fast	Simultanea	ELITE HD+ Light Body Fast
ELITE HD+ Putty Soft Normal ELITE HD+ Maxi Putty Soft Normal	Simultanea	ELITE HD+ Light Body Normal ELITE HD+ Regular Body Normal
ELITE HD+ Tray Material Heavy Body ELITE HD+ Maxi Tray Material Heavy Body	Simultanea	ELITE HD+ Light Body Fast ELITE HD+ Light Body Normal ELITE HD+ Regular Body Normal
ELITE HD+ Monophase Medium Body ELITE HD+ Maxi Monophase Medium Body	Monofase	

Confezionamenti

C203050 ELITE HD+ SUPER LIGHT BODY FAST SETTING	2 cartucce (Base+Catalyst) da 50 ml + 12 puntali di miscelazione gialli
C203040 ELITE HD+ LIGHT BODY FAST SETTING	2 cartucce (Base+Catalyst) da 50 ml + 12 puntali di miscelazione gialli
C203030 ELITE HD+ LIGHT BODY NORMAL SETTING	2 cartucce (Base+Catalyst) da 50 ml + 12 puntali di miscelazione gialli
C203035 ELITE HD+ LIGHT BODY NORMAL SETTING	1 tubo Base da 90 ml + 1 tubo Catalyst da 90 ml
C203020 ELITE HD+ REGULAR BODY NORMAL SETTING	2 cartucce (Base+Catalyst) da 50 ml + 12 puntali di miscelazione gialli
C203025 ELITE HD+ REGULAR BODY NORMAL SETTING	1 tubo Base da 90 ml + 1 tubo Catalyst da 90 ml
C202032 ELITE HD+ TRAY MATERIAL (Heavy Body)	2 cartucce (Base+Catalyst) da 50 ml + 6 puntali di miscelazione verdi
C202320 ELITE HD+ MAXI TRAY MATERIAL (Heavy Body)	2 cartucce (Base+Catalyst) da 380 ml + 15 puntali di miscelazione dinamico-statici + 2 blocca puntale
C202330 ELITE HD+ MAXI TRAY MATERIAL (Heavy Body) ECO	6 cartucce (Base+Catalyst) da 380 ml + 2 blocca puntale
C202020 ELITE HD+ MONOPHASE (Medium Body)	2 cartucce (Base+Catalyst) da 50 ml + 12 puntali di miscelazione gialli
C202300 ELITE HD+ MAXI MONOPHASE (Medium Body)	2 cartucce da 380 ml + 15 puntali di miscelazione dinamico-statici + 2 blocca puntale + 1 siringa per elastomeri + 15 puntali intraorali
C202310 ELITE HD+ MAXI MONOPHASE (Medium Body) ECO	6 cartucce da 380 ml + 2 blocca puntale + 3 siringhe per elastomeri + 45 puntali intraorali
C203000 ELITE HD+ PUTTY NORMAL SETTING	1 barattolo Base da 250 ml + 1 barattolo Catalyst da 250 ml
C203002 ELITE HD+ PUTTY NORMAL SETTING ECO	2 barattoli Base da 450 ml + 2 barattoli Catalyst da 450 ml
C203010 ELITE HD+ PUTTY FAST SETTING	1 barattolo Base da 250 ml + 1 barattolo Catalyst da 250 ml
C203012 ELITE HD+ PUTTY FAST SETTING ECO	2 barattoli Base da 450 ml + 2 barattoli Catalyst da 450 ml
C202340 ELITE HD+ MAXI PUTTY NORMAL SETTING	2 cartucce (Base + Catalyst) da 380 ml + 15 puntali di miscelazione dinamico-statici + 2 blocca puntale
C202350 ELITE HD+ MAXI PUTTY NORMAL SETTING ECO	6 cartucce (Base + Catalyst) da 380 ml + 2 blocca puntale
C202360 ELITE HD+ MAXI PUTTY FAST SETTING	2 cartucce (Base+Catalyst) da 380 ml + 15 puntali di miscelazione dinamico-statici + 2 blocca puntale
C202370 ELITE HD+ MAXI PUTTY FAST SETTING ECO	6 cartucce (Base+Catalyst) da 380 ml + 2 blocca puntale

elite HD+

non ha alcun timore dell'acqua.

elite HD+

HYDROPHILIC



F111009 - 18-01

Adesivi

C700025 UNIVERSAL TRAY ADHESIVE

Adesivo per portaimpronte standard in metallo: 1 flacone 10 ml

Accessori

C202070	Puntali di miscelazione gialli (48 pz)
C202090	Puntali intraorali gialli (48 pz)
C202080	Puntali di miscelazione verdi (48 pz)
C202100	Dispenser D2 - 1:1
C205530	Puntali di miscelazione dinamico-statici (50 pz)
C205540	Blocca puntali (2 pz)
C207200	Spatola per siliconi
C207202	Blocco di miscelazione, 20 fogli
HI-TRAY	Ampia gamma di portaimpronta in acciaio e plastica disponibile

Accessori

C203100	INTRO KIT NORMAL SETTING Putty Normal 2x 250 ml (Base + Cat) + 1x50 ml Light Normal + 1x50 ml Regular Normal + 1 Dispenser D2 + 12 small/yellow mixing tips + 6 yellow oral tips
---------	--

Apparecchiature

C309030	Miscelatore automatico modulmix (230 V)
C309035	Miscelatore automatico modulmix (115 V)

Accessori apparecchiature

XR0240555	Bandelle laterali colore grigio
XR0240520	Kit fissaggio a parete
XR0240530	Kit fissaggio a parete per due Modulmix
XR0240500	Kit modularità
XR0240505	Supporto da banco per due Modulmix
XR0240631	Alimentatore (230 V)
XR0240616	Alimentatore (115 V)

BRANCHES

GERMANY

Zhermack GmbH Deutschland
Öhlmühle 10 - D-94448 Marl

T +49 (0) 54 43 / 20 33 - 0
F +49 (0) 54 43 / 20 33 - 11
info@zhermack.de
www.zhermack.de

POLAND

Zhermapol Sp. z o.o.
ul. Augustówka 14
02 - 981 Warszawa - Polska

T +48 22 858 82 72
+48 22 292 71 17
F +48 22 642 07 14
biuro@zhermack.com
www.zhermapol.pl

USA

Zhermack Inc.
P.O. Box 4195, River Edge
New Jersey 07661 - 4195

T +1 (877) 819 6206
+1 (732) 389 8540
F +1 (732) 389 8543
info@zhermackusa.com
www.zhermackusa.com