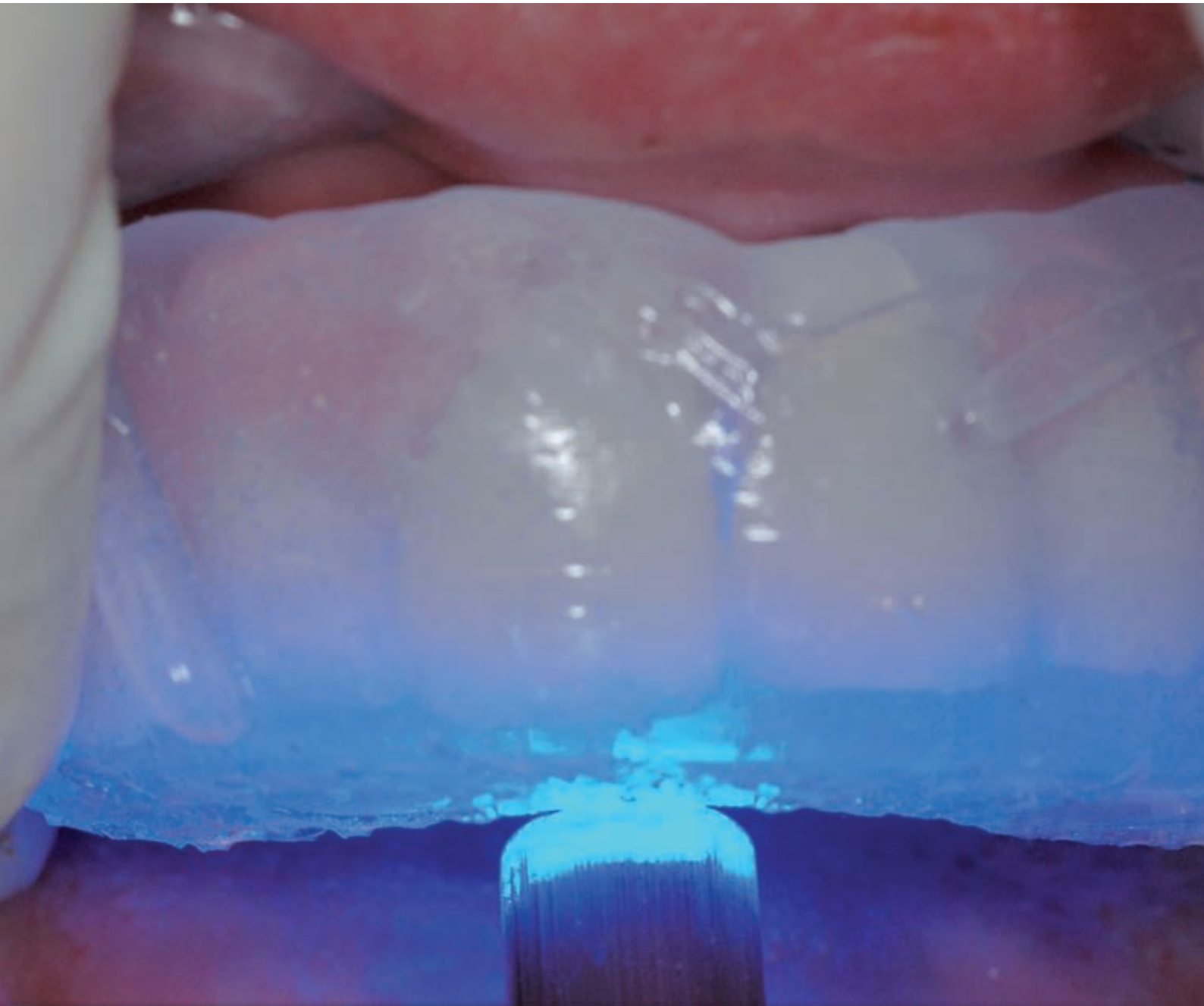


elite glass



Clinical

A-Silicone Clear Matrix Material

Zhermack 
Dental

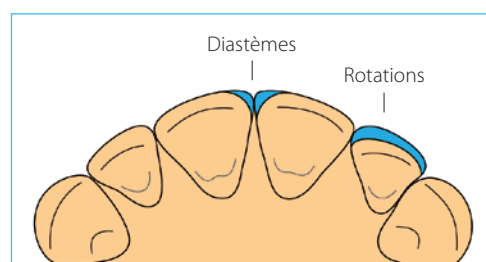
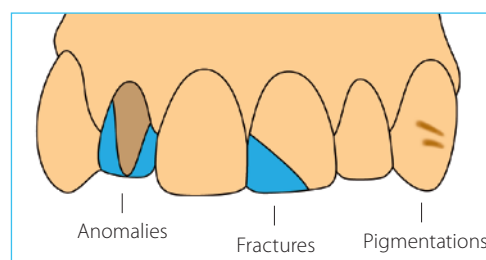
elite glass

La trasparenza del dettaglio

ELITE GLASS è il nuovo silicone-A di **ZHERMACK** in cartuccia automiscelante da 50 ml per la realizzazione di matrici estremamente trasparenti utilizzato nella risoluzione diretta di **restauri estetici**.

VERSATILITÀ D'IMPIEGO

ELITE GLASS può essere utilizzato in **diverse situazioni cliniche**, elaborando la matrice direttamente dalla bocca del paziente (es. pigmentazioni) oppure indirettamente partendo da un modello (es. risoluzione di diastemi, correzioni di rotazioni, fratture, anomalie dentarie, provvisori).



TRASPARENZA ESTREMA

La nuova formulazione studiata per **ELITE GLASS** conferisce un'**elevata trasparenza** alle matrici per garantire la **perfetta fotopolimerizzazione** del composito utilizzato per il restauro.

RIGIDITÀ IDEALE

La rigidità ideale delle matrici ottenute con **ELITE GLASS** permette di mantenere **inalterata la forma originale** e semplifica il riposizionamento **senza subire deformazioni**.

RISULTATI ESTETICI DI QUALITÀ

Le matrici ottenute con **ELITE GLASS** consentono di raggiungere **ottimi risultati estetici** in **poco tempo** semplificando le procedure cliniche.

CASO CLINICO DIRETTO



Caso iniziale



Creazione della matrice con ELITE GLASS: lasciare almeno 2 mm di silicone attorno ai denti*



Controllare che non vi siano difetti nella zona interessata dell'impronta



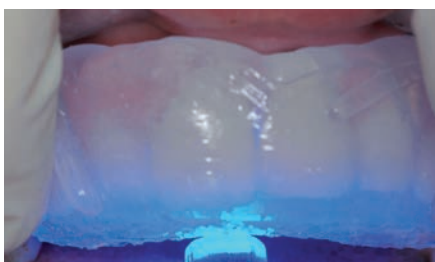
Preparazione della faccetta



Condizionamento della superficie**



Applicazione del composito iniziando dalla zona incisale verso il bordo cervicale



Riposizionamento della matrice realizzata con ELITE GLASS in bocca facendo attenzione a non lasciare spazi tra la matrice e i denti. Fotopolimerizzare attraverso la matrice**



Rifinitura del composito: rimuovere l'eccesso di materiale e lucidare**



Risultato finale

*Importante: ricordarsi di pareggiare il livello del materiale almeno al primo utilizzo

**Seguire le istruzioni del fabbricante del composito

DATI TECNICI

Tempo di lavorazione	40"
Tempo di permanenza nel cavo orale	1'30"
Tempo di presa	2'10"

Il tempo di lavorazione è inteso dall'inizio della miscelazione a 23°C – 73°F, il tempo di permanenza nel cavo orale è inteso a 35°C – 95°F.

elite glass



FT11008 - 18-01

Confezionamenti

C401610 ELITE GLASS 2 cartucce (Base+Catalyst) da 50 ml + 6 puntali di miscelazione verdi

Accessori

C202080 MIXING TIPS MEDIUM/GREEN Puntali di miscelazione verdi (48 pz)

C202100 DISPENSER D2 Dispenser D2 - 1:1

BRANCHES

GERMANY
Zhermack GmbH Deutschland
Öhlmühle 10 - D-49448 Marl

T +49 (0) 54 43 / 20 33 - 0
F +49 (0) 54 43 / 20 33 - 11
info@zhermack.de
www.zhermack.de

POLAND
Zhermapol Sp. z o.o.
ul. Augustówka 14
02 - 981 Warszawa - Polska

T +48 22 858 82 72
+48 22 292 71 17
F +48 22 642 07 14
biuro@zhermack.com
www.zhermapol.pl

USA
Zhermack Inc.
P.O. Box 4195, River Edge
New Jersey 07661 - 4195

T +1 (877) 819 6206
+1 (732) 389 8540
F +1 (732) 389 8543
info@zhermackusa.com
www.zhermackusa.com

Zhermack S.p.A. | Via Bovazecchino, 100 | 45021 Badia Polesine (RO) ITALY
T +39 0425 597611 | F +39 0425 53596 | info@zhermack.com | www.zhermack.com

Zhermack