

Zhermack 
Dental

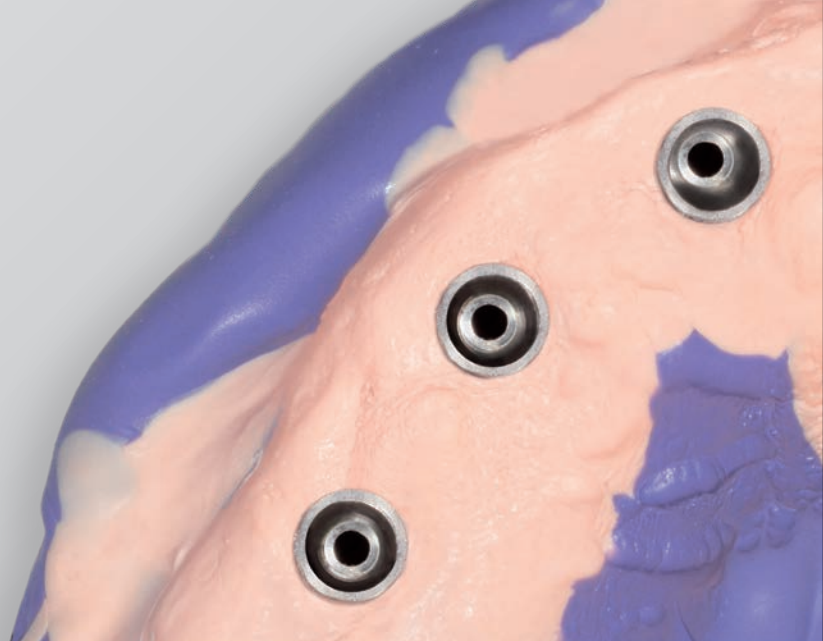


hydrorise implant

SIMPLY ACCURATE

Zhermack 
Dental

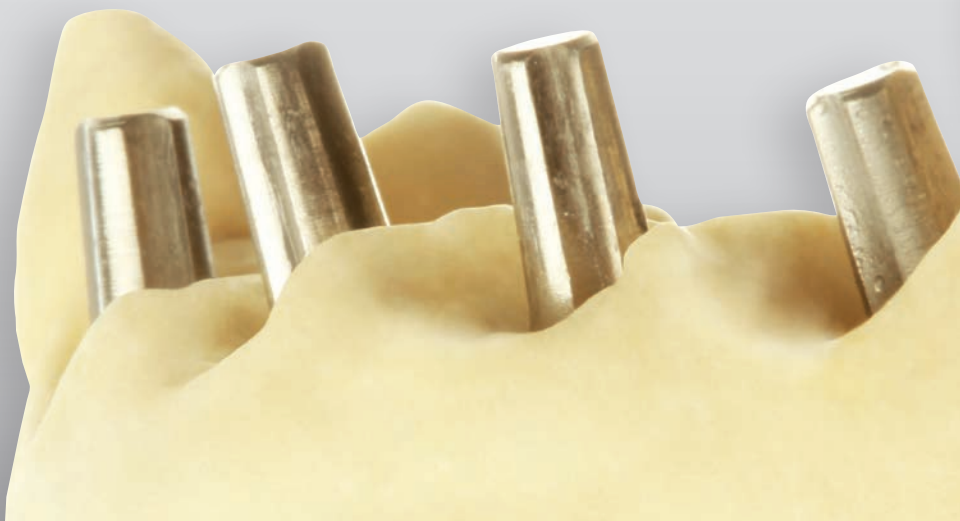
Hydrorise Implant è il silicone per addizione ad alta rigidità ideale per la presa di impronta in implantologia.



Rileva con precisione la posizione tridimensionale degli impianti, consentendo al dentista di **realizzare un'impronta accurata al primo tentativo.**

Chiedi al tuo dentista di utilizzare Hydrorise Implant per rendere il tuo lavoro 3 volte più facile!

01.



Semplifichiamo il tuo lavoro quotidiano.

Facile da colare e rimuovere.

Essendo un silicone per addizione, e grazie alla sua formulazione speciale, il modello si rimuove facilmente dall'impronta, anche in presenza di ridotti sottosquadri.



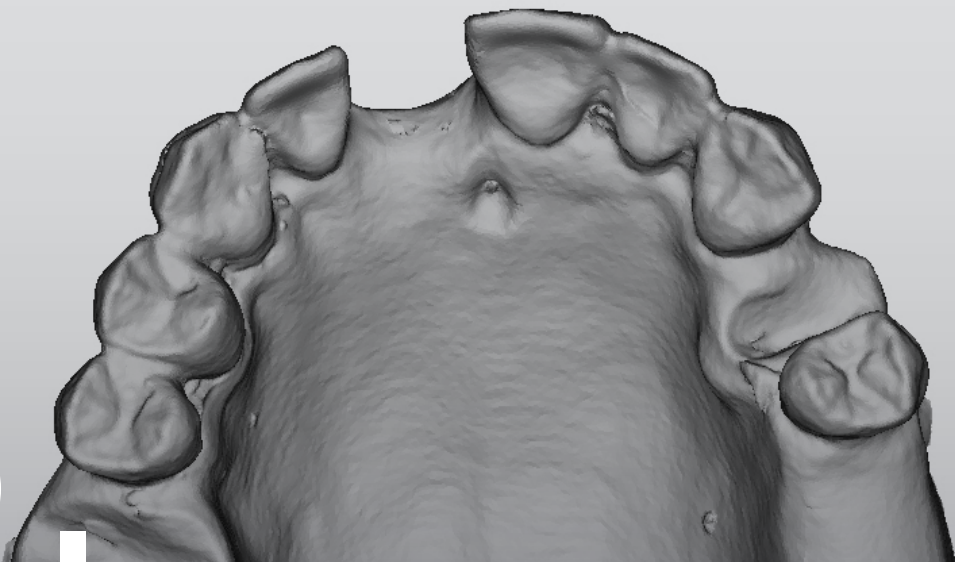
02.

Ci prendiamo cura
della tua sicurezza.

Facile da disinfettare.

L'impronta realizzata con Hydrorise Implant è compatibile con spray e soluzioni liquide specifiche per materiali da impronta. Limita il rischio di contaminazione crociata e utilizza un materiale che riduca le variazioni dimensionali.

03.



Teniamo alla tua efficienza.

Facile lettura.

L'impronta è scansionabile con i più diffusi sistemi CAD-CAM presenti sul mercato senza l'uso di spray opacizzanti.

Raccomanda Hydrorise Implant ai tuoi dentisti per approfittare di questi vantaggi*.

Hydrorise Implant: il primo passo per un restauro di successo in implantologia.

*Confezione di lancio disponibile per i dentisti su richiesta. Per maggiori informazioni, rivolgiti al tuo rappresentante locale.



Achieving excellence, together.

Zhermack S.p.A. | Via Bovazecchino, 100 | 45021 Badia Polesine (RO) ITALY
T +39 0425 597611 | F +39 0425 53596 | info@zhermack.com | www.zhermack.com

Zhermack