



A BUSCA PELA PERFEIÇÃO MOLDA
UM PROFISSIONAL DE SUCESSO.

Zhermack 

bravissimo!

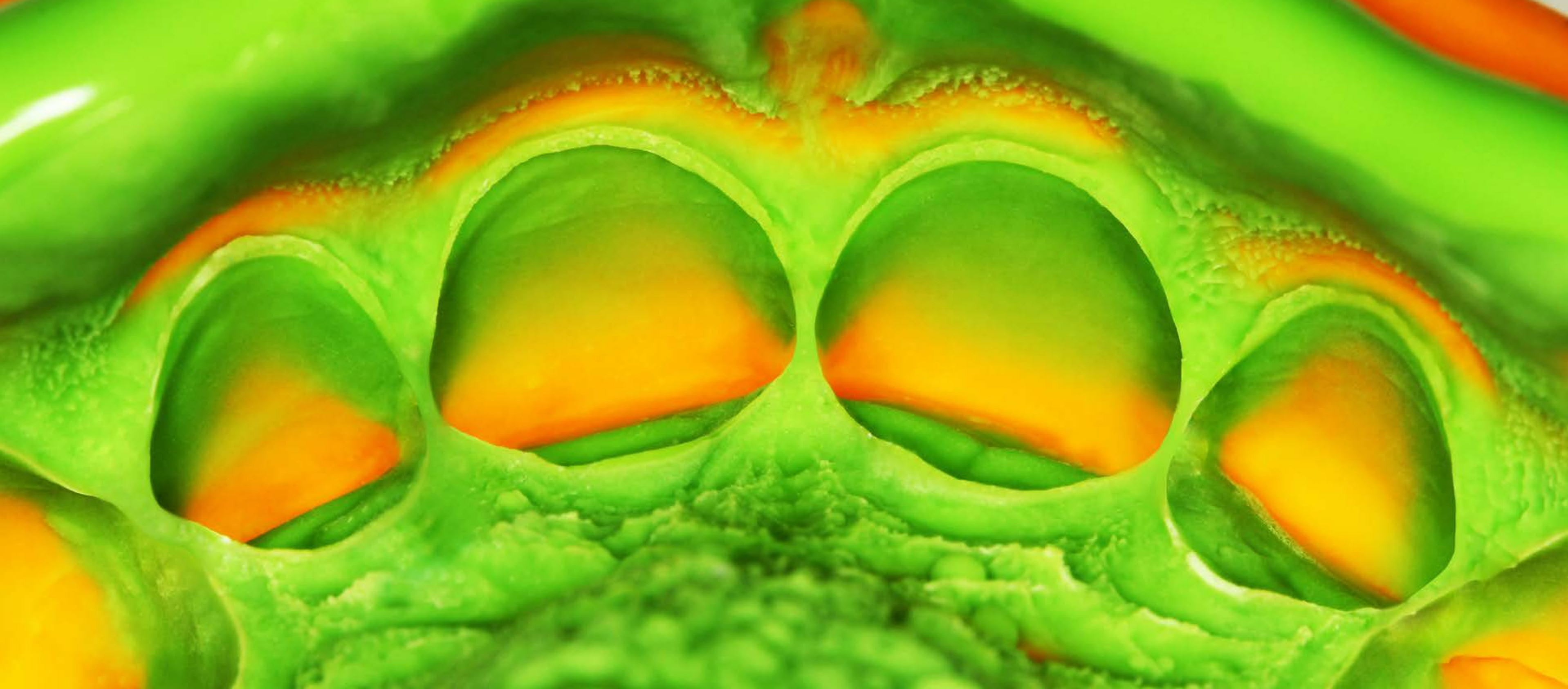
CONFIANÇA NO
RESULTADO É TUDO.

ALTA PERFORMANCE
COM MÁXIMA
PRECISÃO.

TECNOLOGIA
E MAIOR
RESISTÊNCIA.

Zhermack 

A marca italiana líder na fabricação
de materiais de moldagem.



QUALIDADE ABSOLUTA NÃO É ITEM DE SÉRIE

Um produto de qualidade é o resultado da utilização de materiais confiáveis capazes de garantir o êxito de qualquer aplicação.

A EXCELÊNCIA DA MATÉRIA-PRIMA E A SEGURANÇA DO RESULTADO

Conhecimento, técnica e materiais de alta qualidade se somam a um investimento contínuo em pesquisa científica, incluindo pesquisadores internacionais e importantes universidades. Tudo para oferecer soluções inovadoras aos dentistas e técnicos mais exigentes.

LINHAS DE PRODUTOS CLÍNICA E LABORATORIAL

Tudo que é preciso para realizar a moldagem. Além de ampla gama de materiais, o profissional conta com uma série de acessórios e equipamentos projetados para o consultório odontológico e para o laboratório de prótese.



ÍNDICE

ALGINATO

Hydrogum	10
Hydrogum 5	11
Orthoprint	12
Tropicalgin	13
Acessórios	15

SILICONE DE CONDENSAÇÃO

Zetaplus	20
Oranwash L	21
Zetalabor	23
Indurent Lab	23

SILICONE DE ADIÇÃO

Hydrorise	26
Elite HD+	30
Elite Glass	32
Occlufast Rock	33
Elite Transparent	34
Gingifast	35
Acessórios	37

RESINA BISACRÍLICA

Acrytemp	39
----------------	----

GESSO

Elite Rock	42
Elite Arti	43



ALGINATO

A Zhermack detém uma completa linha de Alginatos. Suas diferentes formulações na mistura de hidrocoloides irreversíveis com diversas composições conferem à estrutura do alginato o correto equilíbrio entre a resistência mecânica e as propriedades elásticas para as diferentes necessidades clínicas.

Fórmula Dust Free: livre de poeira, protegendo o operador, também reduz a suspensão das partículas no meio ambiente e, portanto, sua inalação.

Biocompatível: livres de chumbo e cádmio.

Tixotrópico: não escoar, mas flui quando é exercida pressão durante a tomada da moldagem.

Aromas agradáveis e toleráveis pelos pacientes.

Fidelidade de cópia: a distribuição granulométrica calibrada dos componentes possibilita a rápida absorção da água e a obtenção de uma massa mais homogênea e superfícies lisas, garantindo melhor definição dos detalhes.

Inovador Sistema de Embalagem com atmosfera modificada que prolonga sensivelmente a vida dos alginatos, mantendo íntegras as suas características técnicas e organolépticas.

Isso permite à Zhermack oferecer uma **garantia de 5 anos** para toda sua linha de Alginatos Longa Vida (Long Life System).

Hydrogum



Mint scent



Gluten Free

Hydrogum é a solução Zhermack para o profissional que busca um alginato para as demandas clínicas do dia a dia, com aroma agradável no sabor menta, ideal para aplicações em modelos de estudo e prótese fixa e removível.

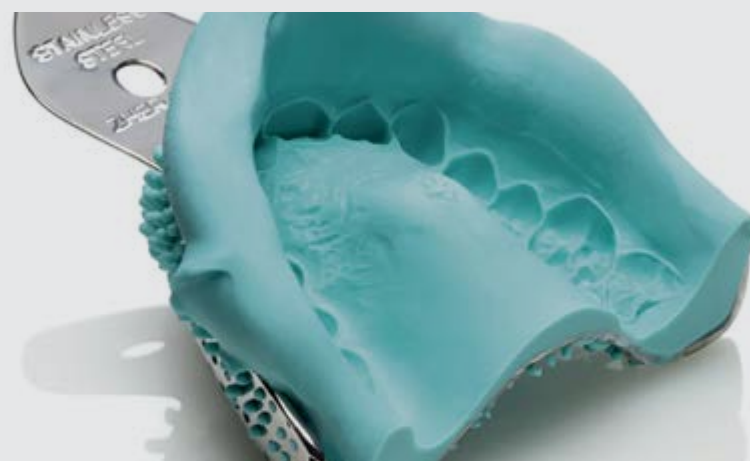


Especialidades indicadas

- Prótese
- Dentística
- Odontopediatria

Proporção da mistura

- 9 gramas de pó para 18 ml de água



Principais características

- Alta capacidade de reprodução de detalhes
- Estabilidade dimensional
- Permite mistura manual ou automática
- Alta resistência ao rasgo facilitando a remoção da cavidade bucal
- Alta elasticidade fazendo com que o material retorne à sua forma original
- Aroma agradável sabor menta
- Tempos de trabalho e presa rápidos (2'10"")

Referências clínicas

- Tempo total de trabalho (a 23°C): 1'10"
- Permanência na boca: 60"
- Tempo total: 2'10"
- Recuperação elástica (ISO 1563): 98%

Hydrogum 5



Mangustan scent



Gluten Free

Hydrogum 5 é a solução Zhermack para os profissionais mais exigentes, um alginato escaneável de alto desempenho preparado para demandas de fluxo digital com reprodução de detalhes de 5µm e com até cinco dias de estabilidade dimensional.

Principais características

- Alta capacidade de reprodução de detalhes (até 5 microns)
- 120 horas (5 dias) de estabilidade dimensional
- Pode ser digitalizado sem exigir o uso de pós opacificantes
- Permite mistura manual ou automática
- Alta resistência ao rasgo facilitando a remoção da cavidade bucal
- Alta elasticidade fazendo com que o material retorne à sua forma original
- Aroma agradável de mangostim
- Tempos de trabalho e presa rápidos (1'50"")

Referências clínicas

- Tempo total de trabalho (a 23 °C): 1'05"
- Permanência na boca: 45"
- Tempo total: 1'50"
- Recuperação elástica (ISO 1563): 98%

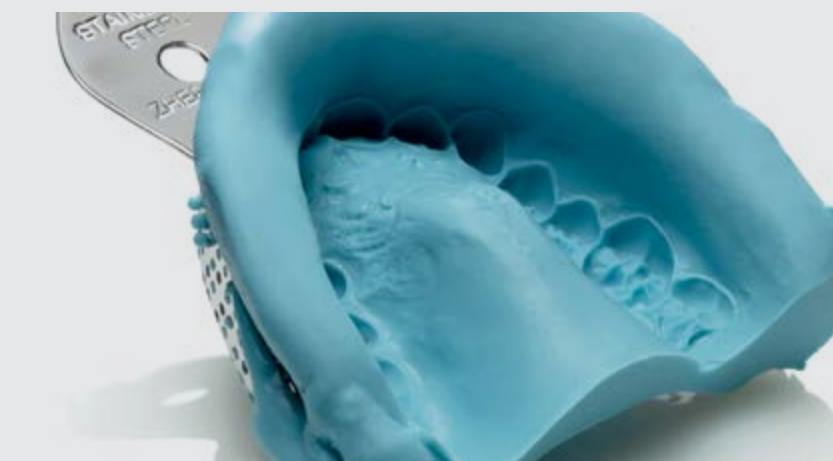


Especialidades indicadas

- Prótese
- Dentística
- Implantodontia

Proporção da mistura

- 7 gramas de pó para 15 ml de água



Orthoprint



Orthoprint é a solução Zhermack em alginato extrarrápido com aroma de baunilha recomendado para uso em moldagens em Ortodontia.

Principais características

- Aroma de baunilha: agradável para pacientes pediátricos
- Tempo de boca de 45 segundos, otimizado para pacientes pediátricos
- Alta resistência ao rasgo, facilitando a remoção da cavidade bucal
- Alta elasticidade fazendo com que o material retorne à sua forma original

Referências clínicas

- Tempo total de trabalho (a 23 °C): 1'05"
- Permanência na boca: 45"
- Tempo total: 1'50"
- Recuperação elástica (ISO 1563): 98%



Especialidades indicadas

- Ortodontia
- Odontopediatria

Proporção da mistura

- 9 gramas de pó para 18 ml de água



Vanilla scent



Tropicalgin



Tropicalgin é um alginato cromático de três fases. Sua exclusiva variação cromática fornece ao profissional um guia visual ao processar o material para a moldagem obtendo sempre o melhor resultado.

Principais características

- Cromático – 3 fases: apresentando um tom vermelho durante a mistura, laranja durante a fase de trabalho e amarelo durante o posicionamento na boca do paciente
- Agradável aroma de manga

Referências clínicas

- Tempo total de trabalho (a 23 °C): 1'35"
- Permanência na boca: 60"
- Tempo total: 2'35"
- Recuperação elástica (ISO 1563): 99%



Especialidades indicadas

- Prótese
- Dentística
- Implantodontia

Proporção da mistura

- 9 gramas de pó para 18 ml de água



Mango scent



TABELA DE REFERÊNCIA

Hydrogum
multiPro

Tempos

Dados técnicos

Tempo de presa: 2 min 10 s

Tempo de trabalho: 1 min 05 s



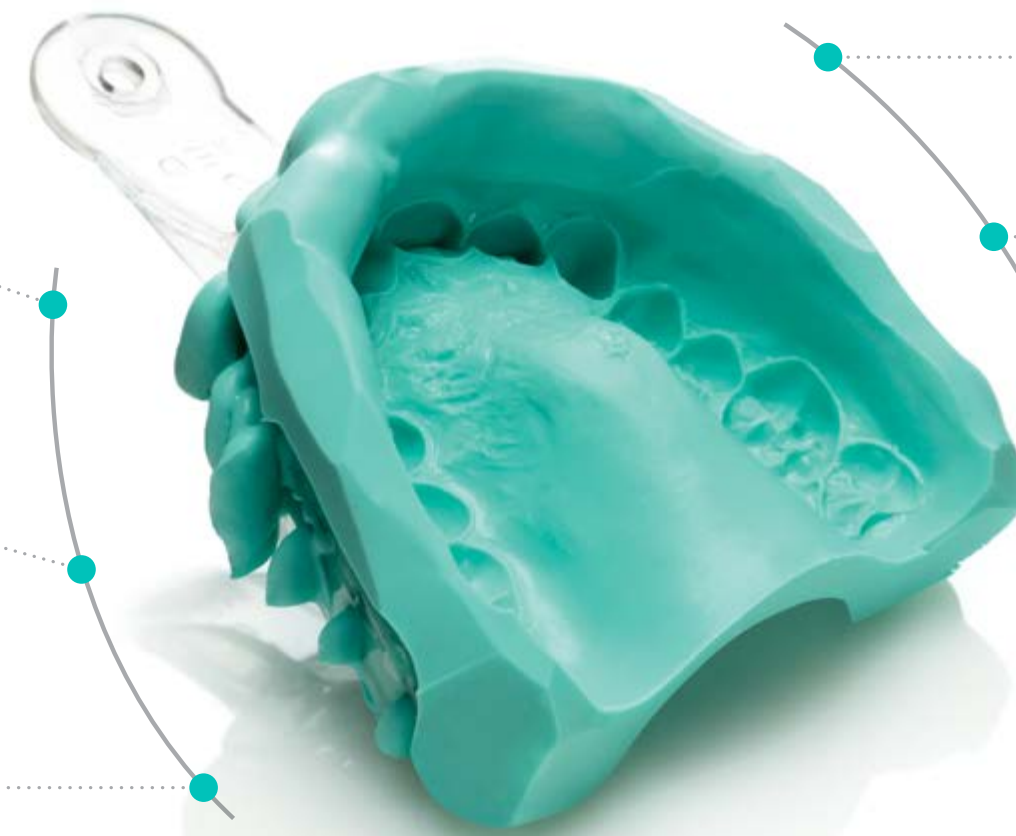
30 s



40 s



1 min 00 s



Resistência
à compressão
13%

Recuperação
elástica
96%

Resistência
à laceração
0,80 N/mm

Prazo
de validade
5 anos

ACESSÓRIOS



TABELA DE REFERÊNCIA

Hydrogum 5
extraPro

Tempos

Dados técnicos

Tempo de presa: 1 min 50 s

Tempo de trabalho: 1 min 05 s



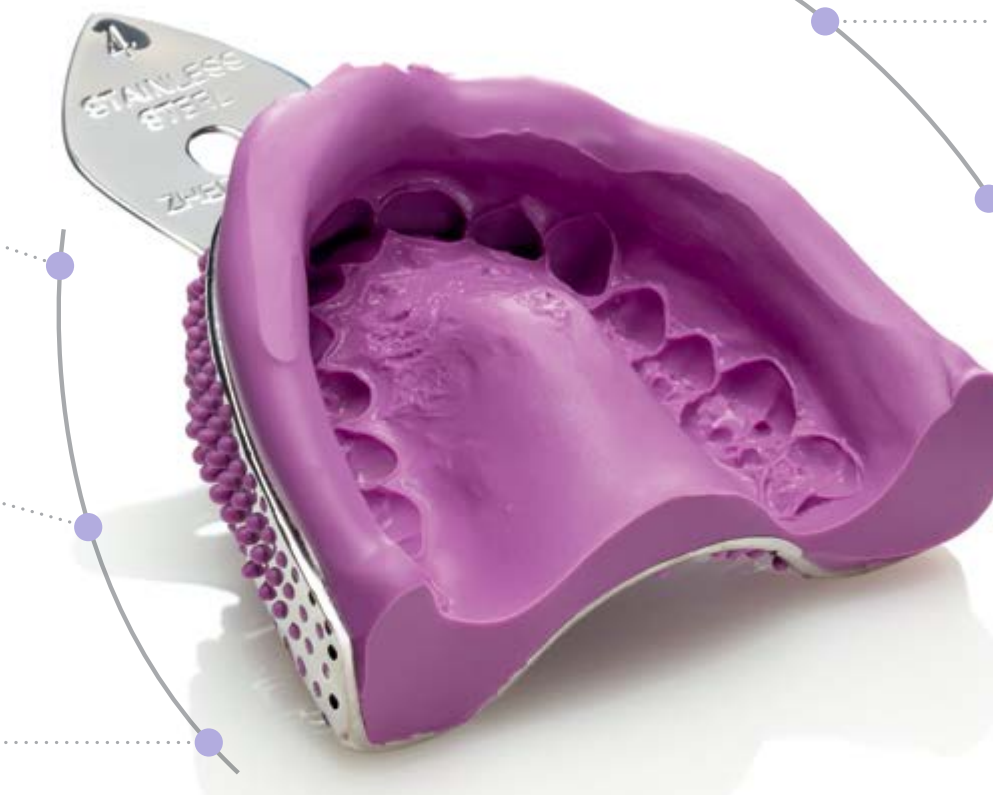
30 s



35 s



45 s



Resistência
à compressão
13%

Recuperação
elástica
97%

Resistência
à laceração
0,75 N/mm

Prazo
de validade
5 anos

ACESSÓRIOS



TABELA DE REFERÊNCIA

Orthoprint specialPro

Tempos

Tempo de presa: 1 min 50 s

Tempo de trabalho: 1 min 05 s



30 s



35 s



45 s



Dados técnicos

Resistência à compressão
13,5%

Recuperação elástica
96,5%

Resistência à laceração
0,75 N/mm

Prazo de validade
5 anos

ACESSÓRIOS



TABELA DE REFERÊNCIA

Tropicalgin multiPro

Tempos*

*Fast Set

Tempo de presa: 2 min 35 s

Tempo de trabalho: 1 min 35 s



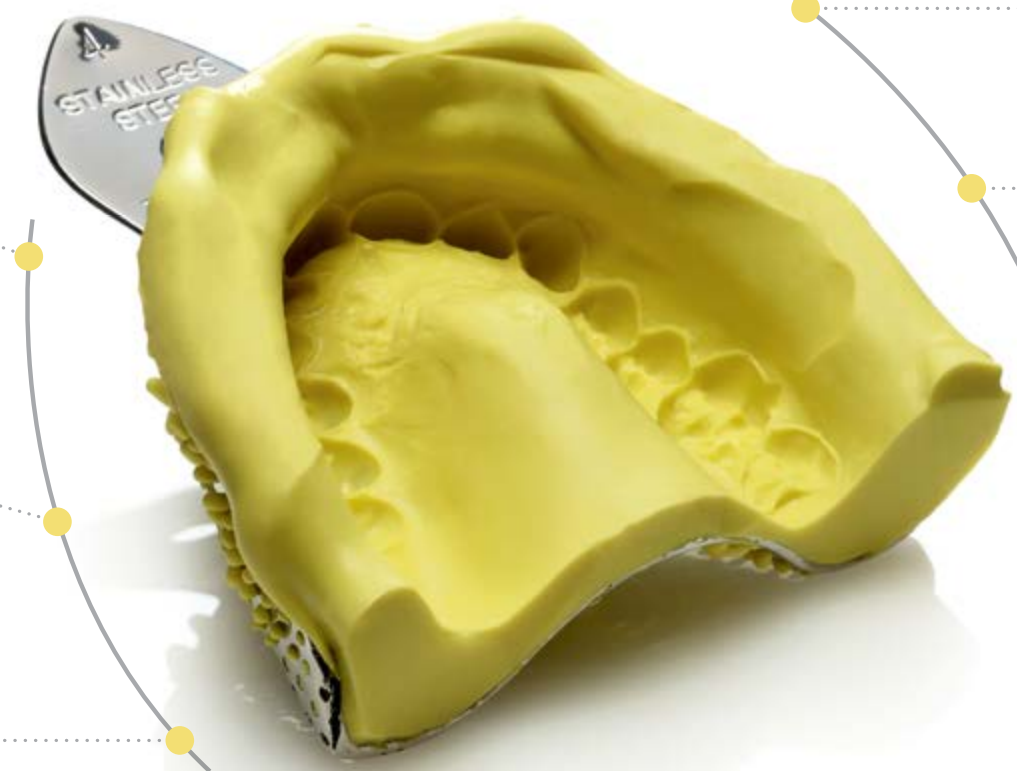
45 s



50 s



1 min 00 s



Dados técnicos*

Resistência à compressão
11,5%

Recuperação elástica
96,5%

Resistência à laceração
0,65 N/mm

Prazo de validade
5 anos

ACESSÓRIOS



Extra-Fast: Tempo de trabalho 1 min 15 s; Tempo na cavidade oral: 25 s; Tempo de presa: 1 min 40 s



SILICONE DE CONDENSAÇÃO

O sistema Zetaplus consiste na primeira linha de silicone de condensação da Zhermack e está disponível no mercado há mais de 30 anos com qualidade e aplicações reconhecidas. Com um portfólio versátil e completo, a linha de produtos tem a solução que você precisa para sua demanda clínica diária.

Hidrocompatibilidade e Tixotropia: moldagens precisas e livres de bolhas dada a característica hidrofílica da silicona, bem como adequada tixotropia. Não escoia e apresenta fluidez quando é exercida pressão durante a tomada da moldagem.

Livre de glúten e lactose: sua formulação contém um material livre de glúten e lactose, proporcionando maior tranquilidade e segurança para aplicação em pacientes.

Tempo de trabalho: tempo de manipulação e de presa adequados para um trabalho preciso de alta fidelidade de cópia. Com recuperação elástica de 98.5% e reprodução de detalhes em 20um.

Aromas: agradáveis e toleráveis pelo pacientes.

Zetaplus



Silicone de condensação de alto desempenho utilizado em conjunto com catalisador para moldagens em geral em procedimentos odontológicos.

Principais características

- Massa densa com alta fluidez e viscosidade inicial e excelente rigidez depois do endurecimento
- Elevada resistência à laceração
- Tixotropia
- Excelente relação entre rigidez e elasticidade
- Relação ideal tempo de trabalho/tempo de presa facilitando sua manipulação
- Tempos de trabalho e de presa variáveis segundo a quantidade de catalisador e temperatura ambiente
- Indicado na técnica de dupla-moldagem
- Utilizado em conjunto com a pasta catalisadora (Indurent Gel)

Referências clínicas

- Tempo total de trabalho (a 23 °C): 1'15"
- Permanência na boca: 3'15"
- Tempo total: 4'30"
- Recuperação elástica (ISO 4823): 98%

Especialidades indicadas

- Prótese
- Dentística
- Odontopediatria
- Implantodontia
- Ortodontia



Oranwash L



Pasta leve para silicone de condensação de alto desempenho utilizada em conjunto com catalisador para silicones de condensação na realização de moldagens em procedimentos odontológicos podendo ser aplicado na técnica de dupla e/ou moldagem simultânea.

Principais características

- Hidrocompatibilidade dos fluidos: ajuda a alcançar uma maior precisão e reprodução dos detalhes durante a moldagem
- Biocompatibilidade: permite o uso seguro em pacientes mesmo em casos de mucosas lesionadas
- Alta dureza final: contribuindo para a obtenção de um modelo preciso e fidedigno

- Alta resistência ao rasgo: reduz o risco de rasgo da impressão quando a moldagem é removida da boca do paciente

Referências clínicas

- Tempo total de trabalho (a 23 °C): 1'30"
- Permanência na boca: 3'30"
- Tempo total: 5'00"
- Recuperação elástica (ISO 4823): 99%

Especialidades indicadas

- Prótese
- Dentística
- Odontopediatria
- Implantodontia
- Ortodontia

Indurent Gel



Pasta catalisadora para silicone de condensação de alto desempenho utilizada em conjunto com bases pesadas e leves de silicones de condensação na realização de moldagens em geral em procedimentos odontológicos.

Principais características

- O catalisador consiste em um agente de ligação cruzada (responsável pela união entre as cadeias de polímeros) e conseqüente reação de presa do material.
- O catalisador não é irritante e pode ser utilizado

mesmo sem luvas no transcurso da mistura e não provoca sensibilidade da mucosa oral, se apresentando na cor vermelha e aroma de cereja.



Zhermack

Zetalabor



Zetalabor é um silicone de condensação indicado para aplicações laboratoriais, recomendado para contramoldes em aplicações de prótese removível, máscaras para criação de gengivas artificiais usando a técnica indireta, moldes para vazamento de resinas autopolimerizáveis e várias outras aplicações. Pode ser usado em várias aplicações que exigem tempos curtos e temperaturas de trabalho não excessivamente altas.

Principais características

- Silicone especial para laboratório
- Excelente resistência ao calor (100 °C)
- Alta estabilidade dimensional
- Altíssima fluidez inicial
- Não deforma
- Resistência à ruptura

Indicações

- Máscara de controle para o planejamento da estrutura metálica

- Máscara para controle e cunhagem de próteses combinadas
- Máscara para execução de próteses provisórias
- Máscara para reprodução de gengiva artificial removível para laboratório (Gingifast)
- Máscara para inclusão de prótese total
- Isolante entre os dentes e o gesso na mufla
- Base no reparo e preparo de dentes na prótese
- Moldagem da base e registro dos dentes antagonistas
- Duplicações sem necessidade de isolar o gesso

Referências clínicas

- Tempo de trabalho (a 23 °C): 2'00"
- Tempo de presa (a 23 °C): 6'00"
- Recuperação elástica (ISO 4823): 99%
- Dureza (Shore A): 85

Especialidades indicadas

- Laboratório
- Prótese
- Dentística

Indurent Lab



Principais características

- Desenvolvido especificamente para o Laboratório de Prótese
- Alta estabilidade dimensional de 7 dias
- Alta resistência ao calor, ideal para confecção de próteses com resinas termopolimerizáveis



SILICONE DE ADIÇÃO

Para aqueles profissionais que querem ir além, a Zhermack tem uma completa linha de Silicones de Adição que vai ao encontro das necessidades dos profissionais mais exigentes.

Os Silicones de Adição Zhermack possuem várias características que contribuem significativamente para a obtenção de um molde preciso.

Fluidez e Biocompatibilidade: sua excelente hidrocompatibilidade garante uma maior fluidez do silicone, que se adapta perfeitamente às diferentes morfologias dentais e aumenta consideravelmente a qualidade do molde.

Moldagens precisas e confiáveis: com uma recuperação elástica de quase 100% e alta resistência ao rasgo que ajudam a manter a precisão da moldagem mesmo após sua retirada da cavidade oral com reprodutibilidade de até 5µm.

Livre de glúten e lactose: sua formulação contém um material livre de glúten e lactose, proporcionando maior tranquilidade e segurança para aplicação em pacientes.

Fluxo digital: único material de moldagem apto para demandas de tratamento dentro de um fluxo digital. Moldagens podem ser escaneadas sem a utilização de sprays opacizantes.

Hydrorise



Disponível em 3 viscosidades para cada necessidade clínica do seu dia a dia



Hydrorise, o silicone de adição hiper-hidrocompatível para moldes de alta precisão, que se adapta a diferentes técnicas de moldagem (moldagem de dois passos, moldagem simultânea com dupla viscosidade e moldagem monofásica) em várias situações clínicas.

Principais características

- Relação de mistura 1:1
- Relação ideal tempo de trabalho/tempo de presa:
 - Longo tempo de trabalho
 - Permanência mais breve na cavidade oral
- Biocompatibilidade
- Alta hidrocompatibilidade
- Alta tixotropia
- Presa normal e rápida para todas as viscosidades
- Fluidos com precisão de 5 microns
- Estabilidade dimensional por até 21 dias
- Exclusiva Tecnologia AMDA*

Indicações

- Moldagens com altíssima demanda de detalhes em Prótese Fixa
- Removível e implantes

*A exclusiva tecnologia AMDA (Advanced Moisture Displacement Action, ação avançada de deslocamento de umidade), desenvolvida por pesquisas da Zhermack, favorece uma reprodução precisa de detalhes no ambiente úmido da cavidade oral, preservando a integridade das margens do molde devido à sua resistência à laceração.

Sua excelente hidrocompatibilidade garante uma maior fluidez do silicone, que se adapta perfeitamente às diferentes morfologias dentais e aumenta consideravelmente a qualidade do molde.

Hydrorise também foi formulado para satisfazer as necessidades do paciente: graças à sua tixotropia, o silicone não flui na cavidade oral durante a obtenção do molde.

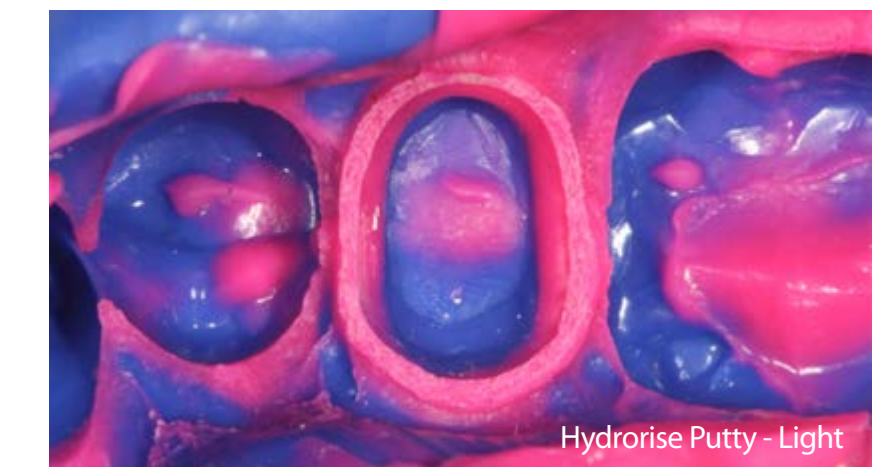
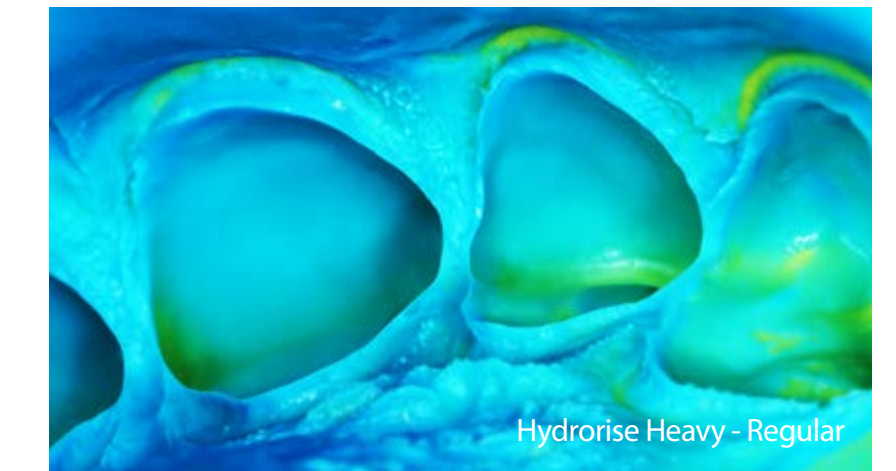
A sinergia de suas propriedades físicas e mecânicas faz de Hydrorise um silicone preciso e confiável para os profissionais, pois eles podem otimizar seus tempos de trabalho e também aumentar o conforto do paciente durante a obtenção do molde.



Produto	Sistema de fornecimento	Viscosidade	Técnicas recomendadas	Aplicação recomendada			Tipo de presa	Tempo de trabalho* (min:s)	Tempo na cavidade oral* (min:s)	Tempo de presa* (min:s)
				Fixa	Removível	Implantologia				
Hydrorise Putty	Mistura manual	Putty	Modelagem de dois passos	●		●	Presa Normal	2:00	3:30	5:30
							Presa Rápida	1:30	2:30	4:00
Hydrorise Regular Body	Dispensador 1:1	Média	Modelagem de passo único Modelagem de dois passos	●	●	●	Presa Normal	2:00	3:30	5:30
							Presa Rápida	1:30	2:30	4:00
Hydrorise Light Body	Dispensador 1:1	Baixa	Modelagem de passo único Modelagem de dois passos	●		●	Presa Normal	2:00	3:30	5:30
							Presa Rápida	1:30	2:30	4:00

* Os tempos mencionados são considerados a 35 °C - 95 °F

ISO 4823	Tensão em compressão	Recuperação elástica	Alteração dimensional linear (depois de 24h)	Dureza (Shore A)
Consistência tipo 0 - Putty	1-3%	>99,0%	< 0,2%	60 ± 2
Consistência tipo 0 - Light Body	3-5%	>99,5%	< 0,2%	45 ± 2
Consistência tipo 0 - Light Body	3-5%	>99,5%	< 0,2%	45 ± 2



Elite HD+



Elite HD+ foi a primeira linha de silicone de adição da Zhermack. Há mais de 25 anos no mercado atendendo às mais diversas demandas clínicas de profissionais em todo o mundo. Um silicone de adição que combina os efeitos da nanotecnologia com hidrocompatibilidade, garantindo assim alto desempenho em várias condições clínicas, mesmo as mais difíceis.

Principais características

- Hidrocompatibilidade
- Tixotropia
- Resistência ao rasgo
- Recuperação elástica de pelo menos 99%

- Estabilidade dimensional por até 15 dias
- Biocompatível mesmo em mucosas danificadas
- Aroma agradável e contraste de cor
- Livre de glúten e lactose

Indicações

- Moldagens com altíssima demanda de detalhes em prótese fixa; removível e implantes.

Especialidades indicadas

- Implantodontia
- Dentística
- Prótese

As nanopartículas contidas no silicone aumentam sua fluidez para alcançar os espaços menos acessíveis do sulco gengival. A combinação de nanotecnologia e hidrocompatibilidade permite que você obtenha as informações rapidamente e, assim, reduza consideravelmente o risco de formação de bolhas. É indicado para próteses tradicionais fixas e removíveis nas técnicas de moldagem dupla, monofásica e de passo único.

Disponível em 3 diferentes embalagens, de acordo com o tipo de mistura (manual, mecânica ou automática) e com 6 consistências diferentes.



Produto	Sistema de fornecimento	Viscosidade	Técnicas recomendadas	Aplicação recomendada			Tipo de presa	Tempo de trabalho* (min:s)	Tempo de cavidade oral*(min:s)	Tempo de presa*(min:s)
				Fixa	Removível	Implantologia				
Elite HD+ Putty Soft	Mistura manual	Putty	Modelagem de dois passos	●		●	Presa normal	2:00	3:30	5:30
							Presa rápida	1:30	2:30	4:00
Elite HD+ Regular Body	Dispensador 1:1	Média	Modelagem de passo único Modelagem de dois passos	●	●	●	Presa normal	2:00	3:30	5:30
Elite HD+ Light Body	Dispensador 1:1	Baixa	Modelagem de passo único Modelagem de dois passos	●		●	Presa normal	2:00	3:30	5:30
							Presa rápida	1:30	2:30	4:00

*Os tempos mencionados são considerados a 35 °C - 95 °F

Elite Glass

Elite Glass é um silicone de adição específico para a criação de matrizes transparentes para reconstruções estéticas em compósito fotopolimerizável, com técnicas direta e indireta.

Principais características

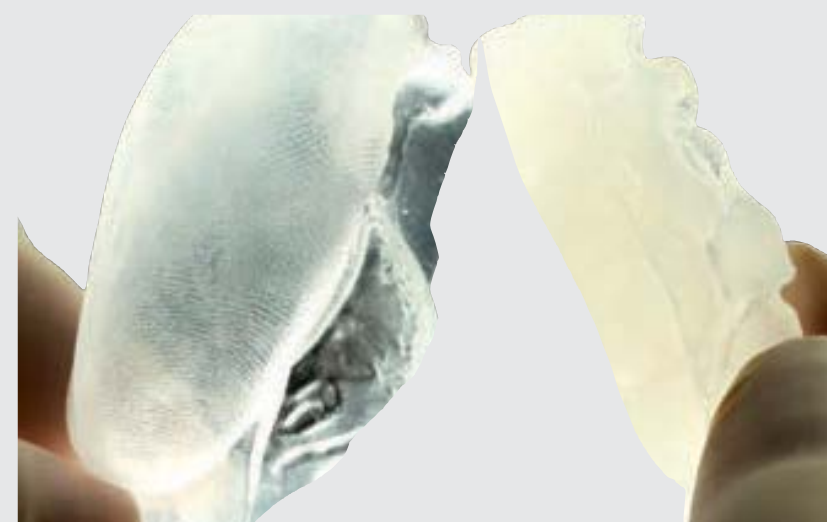
- Preciso devido à estabilidade dimensional ao longo do tempo e depois da desinfecção
- Fácil reposicionamento na cavidade oral depois de polimerizado
- Depois da polimerização pode ser acabado com brocas ou outros instrumentos afiados
- Alta capacidade de reprodução de detalhes (20µm)
- Embalagem padrão: 2 cartuchos x 50 ml + 6 ponteiros de mistura verdes

Indicações

- Criação de matrizes para procedimentos restauradores diretos e indiretos

Referências clínicas

- Viscosidade: média
- Tempo de trabalho: 40 segundos
- Tempo de presa: 2 min e 10 segundos
- Dureza (Shora A): 70



Especialidades indicadas

- Prótese
- Dentística
- Odontopediatria



Occlufast Rock

A reprodução exata do plano oclusal entre os arcos é essencial para a execução correta de um produto protético. Uma moldagem perfeita não é suficiente quando você precisa de uma reprodução completa da mordida. Isso pode ser obtido com a utilização de materiais que são notáveis por sua elevada facilidade de uso e fidelidade no registro de mordida graças à sua dureza, com a vantagem de ter uma consistência que é imperceptível para o paciente.

Principais características

- Consistência imperceptível
- Alta dureza final (37-5 Shore D)
- Curto tempo intraoral
- Tixotrópico
- Ponteiros de mistura amarelas
- Reprodução de detalhes em até 5µm
- A consistência imperceptível, que permite não interferir com a oclusão, ajuda a garantir um resultado preciso e confiável
- A alta dureza final torna o registro oclusal resistente à compressão
- O curto tempo intraoral acelera o processo, garantindo maior conforto para o paciente
- A utilização da ponteira de mistura amarela permite economizar material em cada uso em comparação com outras ponteiros*



Indicações

- Registro de mordida e oclusão

Referências clínicas

- Viscosidade: média
- Tempo de trabalho: 0'30
- Tempo na cavidade: 1'00
- Tempo dureza (Shora A): 37 (mais ou menos)

Especialidades indicadas

- Prótese
- Dentística
- Oclusão



* Testes internos da Zhermack

Elite Transparent



Elite Transparent é um silicone de adição bicomponente transparente e fluido.

Principais características

- Altamente transparente
- Baixa viscosidade
- Alta dureza final (72 Shore A)

Indicações

Formulado para produzir máscaras de silicone transparentes no laboratório para compósitos e resinas fotopolimerizáveis

Especialidades indicadas

- Laboratório
- Prótese
- Dentística



Tempo de trabalho* (min:s)	Tempo de presa* (min:s)	Alteração dimensional linear (depois de 24h)	Dureza (Shore A depois de 1h)	Resistência à tensão	Resistência à laceração
1:30	15:00	0,18%	72	6,5 N/mm ²	4 N/mm

*Os tempos mencionados acima consideram o início da fase de mistura a 23°F (73°F).

Gingifast



Gingifast foi desenvolvido para reproduzir a morfologia gengival em modelos para aplicações de prótese fixa e implante.

Principais características

- Várias durezas: Elastic 40 Shore A, Rigid 70 Shore A
- Tempo de presa: 10:00
- Relação de mistura 1:1

Indicações

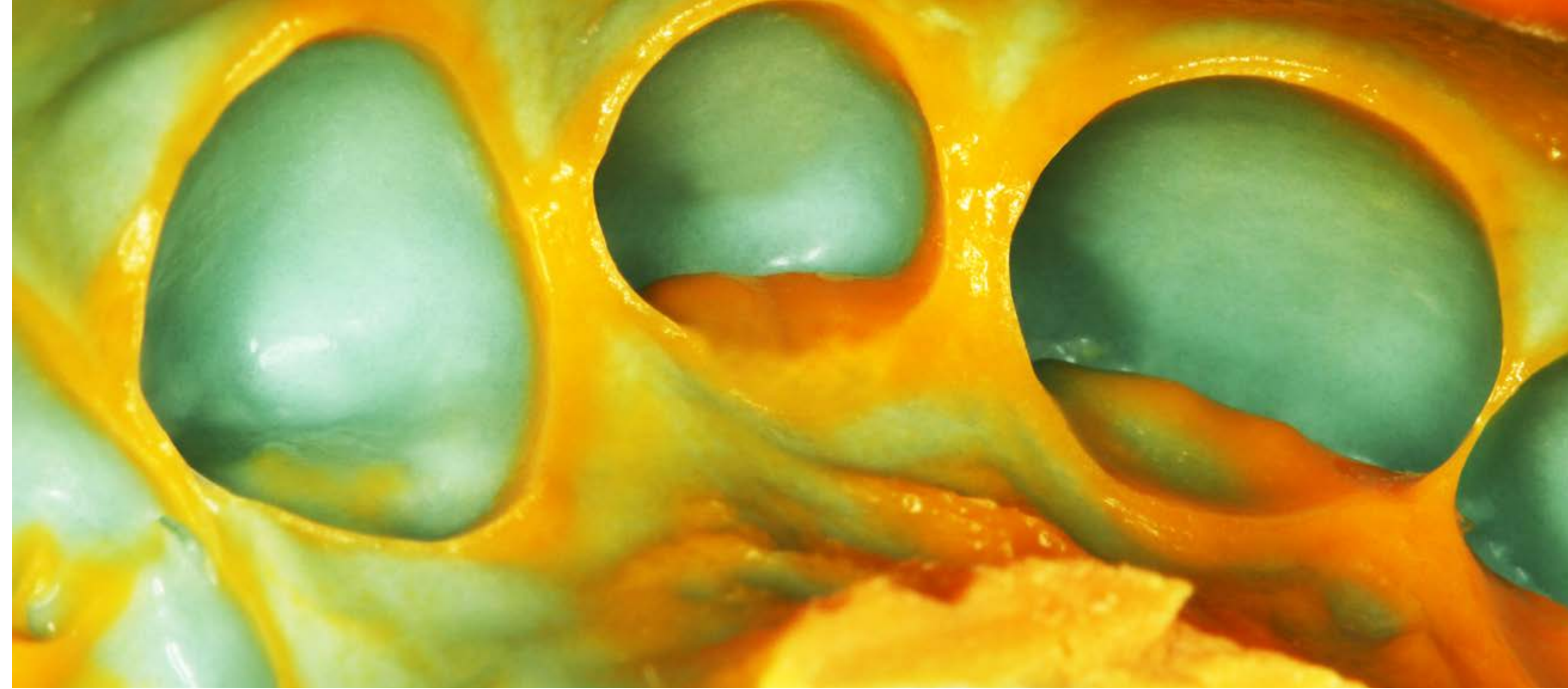
Gingifast Elastic garante excelentes resultados estéticos graças à sua translucidez e à presença de fibras para proporcionar um efeito natural. Particularmente adequado na presença de cortes marcados e espessuras finas.

Gingifast Rigid é indicado para a técnica direta. Graças à sua rigidez balanceada, pode ser trabalhado facilmente com brocas e é o principal produto no campo de próteses de implante.

Especialidades indicadas










- Laboratório
- Prótese
- Implante

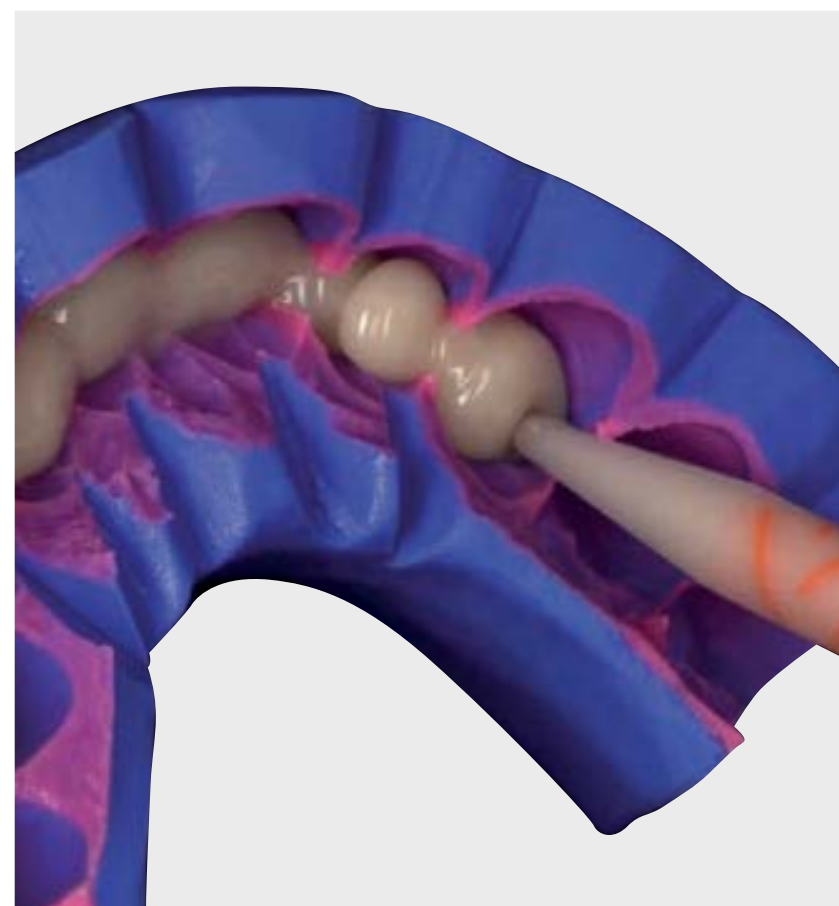




SILICONES DE CONDENSAÇÃO E ADIÇÃO

ACESSÓRIOS PARA SILICONES

<p>Cód. C202070</p>  <p>Pontas misturadoras laranjas (48 unidades) - extra pequena</p>	<p>Cód. C205500</p>  <p>Pontas misturadoras cinza (48 unidades) - pequena</p>	<p>Cód. C202080</p>  <p>Pontas misturadoras brancas (48 unidades) - média</p>	<p>Cód. C205501</p>  <p>Pontas misturadoras lilases (48 unidades)</p>	<p>Cód. C202090</p>  <p>Pontas intraorais amarelas (48 unidades)</p>
<p>Cód. C700025</p>  <p>Adesivo de moldeira universal 10ml</p>	<p>Cód. D510010</p>  <p>Putty cut Recortador de silicones</p>	<p>Cód. C207202</p>  <p>Bloco de mistura (12 folhas)</p>	<p>Cód. C207200</p>  <p>Espátula para silicones</p>	



Acrytemp



Acrytemp é a escolha ideal para elaborar coroas e pontes provisórias, onlays, inlays e facetas, de maneira rápida e fácil, com um alto impacto estético.

Principais características

- Elevada resistência a fraturas
- Sem monômero de metil metacrilato
- Baixo aumento de temperatura durante a reação de polimerização
- As cores A1; A2; A3; A3.5 e B1 permitem satisfazer às situações clínicas mais comuns
- Fluorescência natural
- Sistema de automistura em cartuchos de 50 ml (4:1) para uma dosagem ideal e economia de tempo

Indicações

- Indicado na confecção de coroas e pontes temporárias, inlays, onlays e facetas.

Referências clínicas

- Tempo de trabalho: 0'50
- Fase elástica a partir da aplicação:
 - (23°) - 3'00 – 4'00
 - (35°) - 1'00 – 2'00
- Tempo de polimerização:
 - (23°) - 6'00
 - (45°) - 4'30
- Resistência a compressão: 250MPa

Especialidades indicadas

- Laboratório
- Prótese
- Dentística



G E S S O

A linha de gessos Elite é inteiramente formulada e produzida nas instalações Zhermack na Itália. Concebidos através de um elevado grau de controle em todo o processo produtivo que vai desde a seleção da matéria-prima até a obtenção do produto acabado, o que garante elevado padrão de qualidade.

Elite Rock



Elite Rock é um gesso extraduro, tipo IV para modelos em aplicações de prótese fixa.

Principais características

- Baixa expansão, mesmo depois de 48 horas
- Reprodução precisa de detalhes
- Sem formaldeído
- Resistente ao desprendimento de lascas
- Chanframento sem fragmentação
- Maior resistência à compressão e maior precisão do modelo
- Tixotrópico para simplificar a fabricação do modelo
- Disponível em pacotes de 1kg e 3kg

Indicações

- Confeção de modelos em prótese fixa totais ou parciais
- Realização de modelos em prótese sobre implante
- Confeção de troquel em prótese fixa



Referências clínicas

- Água/Pó: 20ml/100 g
- Tempo de mistura: 1'00
- Tempo de trabalho: 5'00
- Tempo de remoção: 25'00
- Expansão depois de 2h: 0.08%
- Resistência à compressão (48h): 81MPa

Especialidades indicadas

- Laboratório
- Prótese
- Dentística

Elite Arti



Elite Arti é um gesso tipo III para modelos de estudo e montagens em articulador.

Principais características

- Expansão mínima para manter a oclusão inalterada
- Sem formaldeído
- Resistente ao desprendimento de lascas
- Tixotrópico para simplificar o posicionamento do modelo no articulador
- Disponível em pacotes de 3kg

Indicações

- Fixação de modelo no articulador
- Modelos de estudo



Referências clínicas

- Água/Pó: 30ml/100 g
- Tempo de mistura: 1'00
- Tempo de trabalho: 3'00
- Tempo de remoção: 5'00
- Expansão depois de 2h: 0.02%
- Resistência à compressão (48h): 59MPa

Especialidades indicadas

- Laboratório
- Prótese
- Oclusão

SKU	DESCRIÇÃO
C100600	Zetaplus 900ml
C100660	Oranwash I 140ml
C100700	Indurent gel 60ml
C100730	Zetaplus I intro kit (1x900ml/1 ind gel 60ml/1 orw I 140ml/bl mist)
C100900	Indurent lab 60ml
C200726	Occlufast rock 2x50ml
C202087	Ponta misturadora extra pequena (laranja) - 48 unid.
C202085	Ponta misturadora pequena (cinza) - 48 unid.
C202086	Ponta misturadora média (branca) - 48 unid.
C202090	Aplicador intraoral (amarelo) 48 unid.
C202100	Dispensador d2 1:1 1 unid.
C203000	Elite HD+ putty soft normal set 2x250ml
C203020	Elite HD+ regular body normal set 2x50ml
C203030	Elite HD+ light body normal set 2x50ml
C203040	Elite HD+ light body fast set 2x50ml
C207000	Hydrorise light body normal set 2x50ml
C207004	Hydrorise regular body normal set 2x50ml
C207010	Hydrorise putty normal set 2x300ml
C207200	Espátula para silicones 1 unid.
C207201	Bloco de mistura condensação 15 unid.
C300900	Kit de medidores para hydrocolor 5 / hydrogum 5
C300910	Kit medidores p/ alginato (exto hydrocolor 5 / hydrogum 5)
C300960	Long life bag 100 unid.
C300990	Espátulas fluorescentes para alginatos 6 unid.
C300992	Cuba de borracha 1 unid.
C302025	Hydrogum 500g

SKU	DESCRIÇÃO
C302070	Hydrogum 5 453g
C302145	Orthoprint 500g
C302240	Tropicalgin 453g
C400790	Zetalabor 2,6kg
C400791	Zetalabor 900g
C400798	Zetalabor 5kg + 2xindurent gel
C400804	Zetalabor 10kg
C400812	Zetalabor 25kg
C401500	Gingifast elastic d2 2x50ml
C401520	Gingifast rigid d2 2x50ml
C401600	Elite transparent 1x50ml
C401610	Elite glass verde 2x50ml
C410030	Elite rock sandy brown 3kg
C410032	Elite rock sandy brown 1kg
C410100	Elite arti branco 3kg
C700025	Universal tray adhesive 1 unid.
C700200	Acrytemp a2 1x50ml + 15 pontas
C700201	Acrytemp a1 1x50ml + 15 pontas
C700205	Acrytemp a3,5 1x50ml + 15 pontas
C700211	Acrytemp b1 1x50ml + 15 pontas
C700215	Acrytemp a3 1x50ml + 15 pontas
C700230	Dispensador d2 4:1 1 unid.
C700240	Pontas misturadoras 4:1 45 unid.
D510010	Recortador para silicones 1 unid.





Fabricado por: Zhermack SpA – Via Bovazecchino, 100 – 45021 Badia Polesine (RO), Italy

Importado por: Sirona Dental Comércio de Produtos e Sistemas Odontológicos Ltda.

R. Senador Carlos Gomes de Oliveira, nº 863, CD 02, Unidade 63. - Distrito Industrial CEP: 88.104-785 - São José/SC www.dentsplysirona.com.br

SAC: 0800 771 2226 (somente no Brasil) / (11) 3046-2222 | Responsável Técnico: João G. S Zanuzzo – CRF-SC: 8326

ANVISA nº: 80745400040 – Acrytemp - Família de Resinas Bis-Acrílicas Autopolimerizáveis (Resina Composta Autopolimerizável)

ANVISA nº: 80745400037 - Família de Silicones De Adição Zhermack (Material de Moldagem Odontológico)

ANVISA nº: 80745400038 - Família de Silicones De Condensação Zhermack (Material de Moldagem Odontológico)

ANVISA nº: 80745400039 - Família de Alginatos Zhermack (Material de Moldagem Odontológico)