

# zeta hygiene



**FEEL SAFE**

Für jede Anwendung die richtige Lösung



[shop.zhermack.de](https://shop.zhermack.de)

**Zhermack**   
Dental



# Sicher – effizient – schnell: Zhermack Desinfektionsmittel

The background of the page features a dynamic water splash effect. At the top, a horizontal line of water droplets and bubbles is visible. The bottom half of the page is dominated by a large, detailed splash of water, with numerous bubbles of varying sizes and a sense of movement. The overall color palette is light blue and white, creating a clean and fresh aesthetic.

# Schützen Sie sich und Ihre Patienten! Die richtige Desinfektion und Reinigung ist ein Garant für Ihre Sicherheit gegenüber Infektionen.

Um Patienten und Personal vor dem Risiko einer Kreuzinfektion zu schützen, ist es notwendig, nicht nur die Verfahren korrekt einzuhalten, sondern sich auch auf **wirksame** und **sichere** Produkte mit einem **breiten Wirkungsspektrum** zu verlassen.

**Schnelle Wirkung, einfache Verwendung** und **hohe Materialverträglichkeit** machen Zeta Hygiene zur idealen Lösung für die anspruchsvollsten Profis und gewährleisten hohe Sicherheit und Schutz für Anwender und Patienten.

Dafür ist die richtige Wahl der Produkte essentiell. Unsere Zeta-Desinfektionsmittel verfügen über ein breites Wirkungsspektrum und eine schnelle Wirkungskraft. Selbst bei geringen Anwendungskonzentrationen wird ein umfassendes Wirkungsspektrum gegen Bakterien, Pilze und Viren abgedeckt.

Sie sind aldehyd- und phenolfrei sowie biologisch abbaubar. Zudem sind die Produkte der Zeta-Linie nach den neuesten Richtlinien geprüft und werden stetig an die aktuellen Erkenntnisse der Forschung angepasst. Sie sind materialschonend und zum Teil in verschiedenen Duftrichtungen erhältlich, bei denen ein geringes Reizpotenzial der Atemwege besteht.

Vertrauen Sie unseren Produkten.



# Lösungen für die Hygiene



## Instrumentendesinfektion

Zeta 10+ Instrumentendesinfektion	S. 08
Zeta 20+ Bohrerbad	S. 09
Zeta 15 Ultraschallreiniger	S. 10
Behälter für Desinfektionsmittel	S. 10



## Flächendesinfektion

Zeta 30+ Schnelldesinfektion	S. 12
Zeta 30+ Desinfektionstücher	S. 13
Zeta 32 Soft-Desinfektionstücher	S. 14
Zeta Premium-Desinfektionstücher	S. 15
Zeta Basic-Desinfektionstücher	S. 15





## Spezialdesinfektion

Zeta 5 power act Absauganlagen- desinfektion und -reinigung	S. 18
Zeta 50+ Absauganlagen-desinfektion	S. 19
Zeta 52+ Absauganlagenreiniger	S. 20
Zeta 55 Sani Mundspülbeckenreiniger	S. 21
Zeta 55 Nano Foam Mundspülbeckendesinfektion	S. 21
Algitray Alginatlöser	S. 22
Gypstray Gipslöser	S. 23
Zeta 90+ Abformdesinfektion	S. 24
Zeta 90+ Abformdesinfektion, Konzentrat	S. 25

## Händedesinfektion, -reinigung und Pflege

Zeta 6 Hydra Handwaschseife	S. 28
Zeta 6 Drygel Handreinigungsgel	S. 29
Zeta 66 Händedesinfektion	S. 30
Rebina Soft Handlotion	S. 31



Zhermack



# Instrumentendesinfektion





# Zeta 10+ Instrumentendesinfektion



## Instrumente und Bohrer

Konzentrat zur Reinigung und Desinfektion von rotierenden und chirurgischen Instrumenten aller Art. Zur manuellen Reinigung und prophylaktischen Desinfektion im Tauchbadverfahren.

**Wirkstoffe:** Quartären Ammoniumverbindungen

**VERDÜNNUNG:** 1,5 %



### HIGHLIGHTS

- ▶ Hoher Schutz: bakterizid, levurozid, tuberkulozid
- ▶ Sehr gute Materialverträglichkeit
- ▶ Sehr gute Reinigungswirkung – nicht eiweißfixierend
- ▶ Sicherheit für den Anwender: aldehyd- und phenolfrei
- ▶ VAH gelistet
- ▶ Erhältlich in 1.000 ml und 2.500 ml

## Anwendung

Zeta 10+ mit 10 °C bis 30 °C warmem Wasser (mindestens Trinkwasserqualität) verdünnen. Bei starken Verunreinigungen zuvor die Instrumente mechanisch reinigen. Anschließend die Instrumente in geöffnetem Zustand in die Gebrauchslösung einlegen. Alle zu desinfizierenden Oberflächen und Hohlräume müssen von der Gebrauchslösung vollständig benetzt sein. Je nach Verschmutzungsgrad ist die Lösung zu erneuern (RKI-Empfehlung: mindestens arbeitstäglich).

Nach der Desinfektionszeit die Instrumente gründlich, bevorzugt mit demineralisiertem Wasser, abspülen und trocknen. Nicht geeignet zur Abschlussdesinfektion von semikritischen und kritischen Medizinprodukten!

## Wirkungsspektrum

Wirkung gegen	%	Einwirkzeit
Bakterien nach EN 13727, EN 14561, VAH (hohe Belastung):	1,5 % 1,0 %	15 Min. 60 Min.
Candida albicans nach EN 13624, EN 14562 VAH (hohe Belastung):	1,5 % 1,0 %	15 Min. 60 Min.
Behüllte Viren (z.B. HBV, HIV, HCV) nach DWV/RKI (hohe Belastung):	1,5 % 1,0 %	15 Min. 60 Min.
TbB (M. terrae) nach EN 14348, EN 14563 (niedrige Belastung):	4,0 % 2,0 %	15 Min. 60 Min.

\*Die Gebrauchshinweise und Aufbereitungsrichtlinien der Instrumentenhersteller sind unbedingt zu beachten; insbesondere die Hinweise zu den vorbereitenden Maßnahmen der Reinigung und Desinfektion, dem Spülen, Trocknen und der Lagerung. Bei der Herstellung von Gebrauchslösungen und zum Spülen ist Wasser mit mind. Trinkwasserqualität zu verwenden.

# Zeta 20+ Bohrerbad

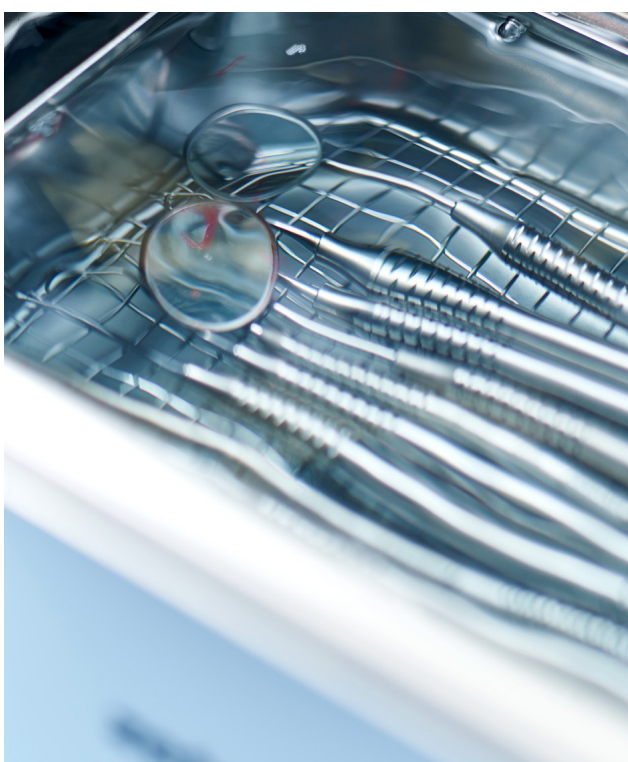


## Instrumente und Bohrer

Gebrauchsfertige Lösung zur Reinigung und Desinfektion von Bohrern, Fräsen, Diamantschleifern und anderen rotierenden Instrumenten.

**Wirkstoffe:** Quartären Ammoniumverbindungen

GEBRAUCHSFERTIG



### HIGHLIGHTS

- ▶ Hoher Schutz nach 5 Minuten: bakterizid, fungizid, mykobakterizid, tuberkulizid und begrenzt viruzid
- ▶ Gründliche Reinigung auch der Mikrostrukturen der Fräsen und Instrumente
- ▶ Sicherheit für den Anwender: aldehyd- und phenolfrei
- ▶ VAH gelistet
- ▶ Erhältlich in 2.500 ml

## Anwendung

Zeta 20+ ist zur Reinigung und prophylaktischen Desinfektion von Bohrern, Fräsen, Diamantschleifern und anderen rotierenden Instrumenten. Nicht geeignet zur Abschlussdesinfektion von semikritischen und kritischen Medizinprodukten!

Zeta 20+ immer unverdünnt anwenden! Das Instrumentarium nach Gebrauch sofort in die gebrauchsfertige Lösung einlegen, alle zu desinfizierenden Teile müssen vollständig bedeckt sein. Nach der Desinfektionszeit die Instrumente gründlich, bevorzugt mit demineralisiertem Wasser, abspülen und trocknen.

## Wirkungsspektrum

Wirkung gegen	Einwirkzeit
Bakterien (inkl. MRSA) nach EN 13727, EN 14561, VAH (hohe Belastung):	Konz.: 5 Min.
Levurozid (Candida albicans) nach EN 13624, EN 14562 VAH (hohe Belastung):	Konz.: 5 Min.
Tuberkulozid (M. terrae) nach EN 14348, EN 14563, niedrige Belastung:	Konz.: 5 Min.
Begrenzt viruzid (Behüllte Viren z.B. HBV, HIV, HCV) nach DVV/RKI (hohe Belastung):	Konz.: 5 Min.

\*Die Gebrauchshinweise und Aufbereitungsrichtlinien der Instrumentenhersteller sind unbedingt zu beachten; insbesondere die Hinweise zu den vorbereitenden Maßnahmen der Reinigung und Desinfektion, dem Spülen, Trocknen und der Lagerung. Bei der Herstellung von Gebrauchslösungen und zum Spülen ist Wasser mit mind. Trinkwasserqualität zu verwenden.

# Zeta 15 Ultraschallreiniger



## Konzentrat für die Ultraschallreinigung

Zeta 15 ist ein neutraler Instrumentenreiniger mit Korrosionsschutz als Konzentrat für alle gängigen Ultraschallbäder. Es besitzt eine hohe Reinigungskraft gegenüber Schleifstäuben und Polierückständen und ist frei von Aldehyd und Phenol. Zeta 15 hat eine gute Materialverträglichkeit und lässt sich einfach im Ultraschallbad anwenden. Die empfohlene Verdünnung ist 1:20 - 1:40.

VERDÜNNUNG: 1:20 – 1:40



### HIGHLIGHTS

- ▶ Hohe Reinigungskraft gegenüber Schleifstäuben und Polierückständen
- ▶ Entfernt mühelos Fette, Wachse, Öle und Polierpasten
- ▶ Zur Anwendung im Ultraschallbad
- ▶ Sehr gute Materialverträglichkeit
- ▶ Nicht korrosiv
- ▶ Aldehyd- und phenolfrei

### Anwendung

In der empfohlenen Verdünnung von 1:20 – 1:40 im Ultraschallbad anwenden. Hierbei werden Instrumente und andere Geräte oder Materialien von hartnäckigen Verschmutzungen, die insbesondere in der Praxis und im Labor auftreten, befreit. Geeignet für Kronen, Brücken, Prothesen oder auch Modellgussprothesen.

#### Behälter für Desinfektionsmittel

- ▶ 1 l Fassungsvermögen
- ▶ Ideale, handliche Größe für jeden Arbeitsplatz
- ▶ Automatische Anhebefunktion des Siebes
- ▶ Abmessung: L 26 cm x B 11 cm x H 8 cm

#### Behälter für Desinfektionsmittel

- ▶ 3 l Fassungsvermögen
- ▶ Mit Abtropfeinsatz und Deckel
- ▶ Abmessung: L 31 cm x B 21 cm x H 12,5 cm



# Flächendesinfektion



# Zeta 30+ Schnelldesinfektion



## Oberflächen

Gebrauchsfertige, alkoholische, schnelle Oberflächendesinfektion von alkoholbeständigen Medizinprodukten.

**Wirkstoffe:** 1-Propanol

**DUFT:** NEUTRAL, COOL DREAM, ORANGE, TROPIC



### HIGHLIGHTS

- ▶ Gebrauchsfertig
- ▶ Breites Wirkungsspektrum
- ▶ Wirksam innerhalb von 1 Minute
- ▶ Innovative Formulierung ohne Reizung der Atemwege
- ▶ Trocknet ohne Rückstände
- ▶ Sicherheit für den Anwender: aldehyd- und phenolfrei
- ▶ VAH gelistet

## Wirkungsspektrum

Wirkung gegen	Einwirkzeit
Bakterien (EN 13727, EN 13697, hohe Belastung):	Konz.: 1 Min.
Candida albicans (EN 13624, EN 13697, hohe Belastung):	Konz.: 1 Min.
TbB (Tuberkulose)-Inaktivierung (M.terrae, EN 14348, hohe Belastung):	Konz.: 1 Min.
Behüllte Viren (z.B. HBV, HCV, HIV) gemäß DVV/2012 im Flächentest, hohe Belastung:	Konz.: 1 Min.
Adeno-Viren (EN 14476, hohe Belastung):	Konz.: 1 Min.
Noro-Viren (EN 14476, hohe Belastung):	Konz.: 1 Min.
Rota-Viren (EN 14476, hohe Belastung):	Konz.: 1 Min.
Begrenzt Viruzid PLUS (hohe Belastung):	Konz.: 1 Min.

## Anwendung

Die Schnelldesinfektion Zeta 30+ auf die Oberfläche vollflächig benetzend aufbringen. Danach gemäß angegebener Einwirkzeiten einwirken lassen. Nur zur Anwendung auf alkoholverträglichen Materialien (für Acrylglas z.B. nicht geeignet). Nur zum Tränken von mit der Lösung kompatiblen Tüchern verwenden.

### Gemäß MPG:

Gebrauchsfertige, alkoholische, schnelle Oberflächendesinfektion von alkoholbeständigen Medizinprodukten (nicht zur terminalen Aufbereitung invasiver Medizinprodukte geeignet).

### Gemäß Biozid-Verordnung:

Gebrauchsfertige, alkoholische Schnelldesinfektion zur Desinfektion von alkoholbeständigen, kleinen Flächen.

# Zeta 30+ Desinfektionstücher



## Oberflächen

Gebrauchsfertige, alkoholische Tücher in ausgesuchter fuselfreier Vliesqualität für sehr gute mikrobiologische Werte im EN16615 Test-Verfahren.

**Wirkstoffe:** 1-Propanol

**DUFT:** COOL DREAM



## HIGHLIGHTS

- ▶ Gebrauchsfertig
- ▶ Breites Wirkungsspektrum
- ▶ Trocknet ohne Rückstände
- ▶ Sicherheit für den Anwender: aldehyd- und phenolfrei
- ▶ VAH gelistet

## Anwendung

Flächen und Gegenstände bis zur völligen Benetzung abwischen und das Desinfektionsmittel einwirken lassen. Nach Ablauf der Einwirkzeit ggf. mit einem Einmaltuch nachwischen. Nur zur Anwendung auf alkoholverträglichen Materialien geeignet (für Acrylglas ungeeignet).

ZULASSUNG ALS BIOZID UND MEDIZINPRODUKT

## Wirkungsspektrum



### Einwirkzeiten für Tuch-Wischsysteme:

Wirkung gegen	Einwirkzeit
Bakterien und Candida Albicans (VAH Stand: 02.04.2015, EN 16615, hohe Belastung):	Konz.: 2 Min.



# Zeta 32 Desinfektionstücher



## Oberflächen

Zeta 32 Soft Desinfektionstücher geben ihre Wirkung dort ab, wo sie benötigt wird!

**Wirkstoffe:** Ethanol

**DUFT:** NEUTRAL



## HIGHLIGHTS

- ▶ Erfüllen die Anforderungen der DIN EN 16615 – den sogenannten 4-Felder-Test
- ▶ Sofort einsatzbereit: fertig getränkt
- ▶ Schnelle Wirksamkeit ab 30 Sekunden
- ▶ Sicherheit für Anwender: aldehyd- und phenolfrei
- ▶ Flüssigkeit VAH gelistet
- ▶ Weiche Qualität
- ▶ Praktisches Großformat von 250 x 250 mm

## Anwendung

Zugelassen als Medizin- und Biozidprodukt – gebrauchsfertig zur Verwendung auf allen gängigen Flächen in der Praxis.

## Wirkungsspektrum



Wirkung gegen	Einwirkzeit
Bakterien inkl. MRSA levurozid gem. VAH/ EN 16615 (gelistet in der 5 Min. Spalte)	2 Min..
Tuberkulozid	1 Min.
Inaktivierung von behüllten Viren wie BVDV, HBV, HIV, HCV, Vakzini- und Grippe-Viren (begrenzt viruzid gem. RKI)	30 Sek.
Rota-Viren	1 Min.
Noro-Viren (MNV)	5 Min.
Mykobakterizid (M. avium und M. terrae)	2 Min.

# Zeta Desinfektionstücher Premium / Basic



## Oberflächen

Die trockenen Zeta Premium-Desinfektionstücher sind Tücher der Premiumklasse. Sie überzeugen durch ihre extrem feste und hochwertige Qualität.

Die Zeta Basic-Desinfektionstücher sind strapazierfähig und reißfest. Sie sind ideal für die Wischdesinfektion und haben ein gutes Preis-/Leistungsverhältnis.



## Welche Eigenschaften müssen Desinfektionstücher aufweisen?

Ein Tuch muss nicht nur saugfähig sein und reinigen, es muss natürlich auch in der Lage sein, die Wirkstoffe des Desinfektionsmittels abzugeben. Was nützt das beste Tuch, wenn es nur auf den ersten Blick reinigt, aber gleichzeitig nicht die zu reinigende Fläche desinfiziert?

## Wie wird dies sichergestellt?

Durch die DIN EN 16615 unterliegen Tücher und Desinfektionsmittel einheitlichen Testverfahren. Somit wird sichergestellt, dass Anwender Produkte nutzen, deren Wirksamkeit nachgewiesen ist. Bei einem sogenannten 4-Felder-Test wird eine kontaminierte Fläche in einer definierten Größe mit einem getränkten Desinfektionstuch gewischt und desinfiziert. In den festgelegten Bereichen (Feldern) auf der desinfizierten Fläche wird anschließend die verbleibende Koloniezahl der Testkeime ermittelt. So wird getestet, ob sich der Wirkstoff über alle Felder verteilt und die Wirkung überall gleich ist.

## HIGHLIGHTS PREMIUM

- ▶ Refill trocken
- ▶ Zum Selbsttränken
- ▶ Sehr feste Qualität
- ▶ Großformat von 270 x 270 mm
- ▶ Blattzahl: Rolle á 75 Blatt
- ▶ 2 Rollen pro Verkaufseinheit

## HIGHLIGHTS BASIC

- ▶ Refill trocken
- ▶ Zum Selbsttränken
- ▶ Ideal zur Desinfektion von kleinen Flächen und Inventar
- ▶ Großformat von 270 x 270 mm
- ▶ Blattzahl: Rolle á 150 Blatt

## Anwendung

**Premium:** Empfohlene Menge der Tränkflüssigkeit ca. 1,5 – 1,8 Liter. Eimer Größe: Breite am Deckel: 19 x 19 cm, Höhe: 20,5 cm.

**Basic:** Empfohlene Menge der Tränkflüssigkeit ca. 1,5 Liter. Eimer Größe: Durchmesser: 19,5 cm, Höhe: 14 cm.





# Spezialdesinfektion



# Zeta 5 Power Act



## Spezialdesinfektion

Konzentriertes Desinfektionsmittel speziell für die Desinfektion, Reinigung und Desodorierung von Absauganlagen und Mundspülbecken.

**Wirkstoffe:** Alkylamin und Ammoniumsalze, quaternär

**VERDÜNNUNG:** 1 %



### HIGHLIGHTS

- ▶ Hoher Schutz: bakterizid, levurozid, tuberkulozid und begrenzt viruzid
- ▶ Schnellwirkungsformel: Desinfektion in 15 Minuten
- ▶ Materialverträglichkeit: für eine sichere Verwendung an den gebräuchlichsten Dentaleinheiten getestet
- ▶ Nicht schaumbildend, greift die Absaugschläuche nicht an
- ▶ Sicherheit für den Anwender: aldehyd- und phenolfrei
- ▶ VAH gelistet

## Anwendung

**Verdünnung 1 %:** 10 ml **Zeta 5 Power Act** oder einen 10-ml-Einzeldosis-Beutel pro Liter Wasser verrühren. Für jede Dentaleinheit mindestens einen Liter Lösung zubereiten.

Die erhaltene Lösung ansaugen.

Für die Schnelldesinfektion 15 Minuten wirken lassen (tuberkulizide Wirkung ausgenommen) oder für eine vollständige Wirkung über Nacht wirken lassen.

Mindestens 250 - 300 ml Desinfektionslösung in das Mundspülbecken gießen und wirken lassen.

**PRO LITER ZETA 5 POWER ACT ERHÄLT MAN 100 LITER DESINFektionsLÖSUNG**

## Wirkungsspektrum



Wirkung gegen		%	Einwirkzeit
Bakterizid (S. aureus, P. aeruginosa, E. hirae): nach EN 13727, EN 14561:		1,0 %	15 Min.
Levurozid (C. albicans) nach EN 13624, EN14562:		1,0 %	15 Min.
Tuberkulozid (M. terrae) nach EN 14348:		1,0 %	240 Min.
Begrenzt viruzid gegen behüllte und lipophile Viren einschließlich hämatische Viren (HIV, HBV HCV), Herpes simplex und Virusfamilien, wie Orthomyxoviridae (einschließlich alle menschlichen und tierischen Grippeviren, wie H5N1 und H1N1), Filoviridae (Ebolavirus) und Paramyxoviridae (Masernvirus)	nach DVV / RKI:	1,0 %	1 Min.
	nach DVV (nicht poröse Oberflächen):	1,0 %	60 Min.
	nach prEN 16777:	1,0 %	60 Min.

# Zeta 50+ Absauganlagendesinfektion



## Spezialdesinfektion

Zeta 50+ desinfiziert zahnärztliche Absauganlagen inklusive deren Abflussleitungen. Das Desinfektionsmittel ist geeignet für Schläuche und Absauganlagen und ist schaumarm bei der Verwendung.

**Wirkstoffe:** Quartären Ammoniumverbindungen

**VERDÜNNUNG:** 1 - 3 %



### HIGHLIGHTS

- ▶ Konzentrat
- ▶ Schwach schäumend
- ▶ Trocknet die Schläuche nicht aus
- ▶ VAH gelistet
- ▶ Erhältlich in 2.500 ml



## Anwendung

Zeta 50+ muss zuerst mit Wasser verdünnt werden. Es wird eine 1-3 % ige Konzentration empfohlen. Der angenehme frische Cool Dream Duft und die handliche 2,5 Liter Einheit sind ein zusätzlicher Vorteil. Nach Ende der Einwirkzeit sollte mit Wasser durchgespült werden, um gelöste Verschmutzungen aus den Schläuchen heraus zu spülen.

## Wirkungsspektrum



Wirkung gegen	%	Einwirkzeit
Bakterien und Candida albicans nach VAH mit hoher Belastung als Instrumentendesinfektion:	2,0 % 1,0 %	5 Min. 60 Min.
Bakterien nach EN 13727 und EN 14561 (hohe Belastung):	3,0 %	2 Min.
Candida albicans nach EN 13624 und EN 14562 (hohe Belastung):	3,0 %	2 Min.
Behüllte Viren (z.B. HBV, HCV, HIV) nach DVW/RKI (mit Belastung):	2,0 %	2 Min.



# Zeta 52+ Absauganlagenreiniger



## Spezialdesinfektion

Schaumarmes Reinigungskonzentrat zur Reinigung von zahnärztlichen Absauganlagen inkl. deren Abflussleitungen. Bei regelmäßiger Anwendung werden Belagsbildung und Verstopfungen vermieden, bzw. bereits vorhandene Ablagerungen aufgelöst.

VERDÜNNUNG: 5 - 10 %



### HIGHLIGHTS

- ▶ Für starke Verunreinigungen
- ▶ Biologisch abbaubar



## Anwendung

Der Spezialreiniger wird bei Problemfällen als 10 % ige Lösung angewendet (100 ml / l Wasser). Die Einwirkzeit liegt bei 1-2 Stunden. Bei regelmäßiger Anwendung den Reiniger als 5 % ige Lösung (50 ml / l Wasser) 1-2 Mal wöchentlich für 30 min einwirken lassen.

2 Liter der Gebrauchslösung werden über die Saugschläuche durchgesaugt und nach der Einwirkzeit wird die Anlage mit einem Liter Wasser gespült. (Entspricht 2x ½ Dosierkappe in 2 Liter Wasser).

## Wirkungsspektrum



Wirkung gegen	Einwirkzeit
Starke Verschmutzung / Problemfälle: (100 ml / ltr. Wasser, 10 %)	1 - 2 Stunden
Regelmäßige Anwendung: (50 ml / ltr. Wasser, 5 %) 1-2 mal pro Woche	30 Min.

# Zeta 55 Sani / Zeta 55 Nano



## Spezialdesinfektion

Zeta 55 Sani ist der zuverlässige Reiniger für die Mundspülbecken.

Zeta 55 Nano Foam ist der Aktiv-Desinfektions-Schaum für die Mundspülbecken-Desinfektion. Zeta 55 Nano entfernt Ablagerungen von Kalk, Blut und Färbetabletten.



### Zeta 55 Sani

#### HIGHLIGHTS

- ▶ Gebrauchsfertig
- ▶ Schnabelflasche für leichte Anwendung
- ▶ Löst auch Plaque-Tabletten
- ▶ Erhältlich in 750 ml

### Zeta 55 Nano Foam

#### HIGHLIGHTS

- ▶ Aktivschaum
- ▶ Entfernt Ablagerungen von Kalk, Blut und Färbetabletten
- ▶ Erhältlich in 400 ml

### Wirkungsspektrum\*



Wirkung gegen	Einwirkzeit
Bakterien und Candida albicans nach VAH/ DGHM (niedrige Belastung)	1 Minute
Tuberkulose	5 Minuten

\*Zeta 55 Nano Foam

# Algitray



## Spezialdesinfektion

Reinigungsmittel mit neutralem pH-Wert zur Beseitigung von Alginat-Rückständen von jeder Art Abformlöffel und anderen Instrumenten.



### HIGHLIGHTS

- ▶ Hervorragende Leistung: beseitigt schnell jegliche Spur von Alginat von Abformlöffeln und anderen Instrumenten
- ▶ Schutz der Instrumente: greift Metalle dank des neutralen pH-Werts nicht an

## Anwendung

50 g **Algitray** (2 Messbecher) in 500 ml Wasser unter Verrühren auflösen. Die Instrumente oder Abformlöffel eintauchen und je nach Art der Rückstände 15-30 Minuten lang wirken lassen.

Die Gegenstände herausnehmen und mit Wasser abspülen.

**MIT EINER 0,5-KG-PACKUNG ALGITRAY ERHÄLT MAN 5 L REINIGUNGSLÖSUNG**





# Gypstray



## Spezialdesinfektion

Gebrauchsfertige Lösung zur Beseitigung von Gipsrückständen und Gipsbeschichtungen von Abformlöffeln, Kunststoffprothesen und Instrumenten.



### HIGHLIGHTS

- ▶ Hervorragende Leistung: beseitigt schnell jegliche Spur von Gips von Abformlöffeln und anderen Instrumenten
- ▶ Praktisch und gebrauchsfertig
- ▶ Schutz der Materialien: nicht aggressive Formel für den sicheren Gebrauch in allen Situationen

### Anwendung

Eine ausreichende Menge **Gypstray** verwenden, um die zu reinigenden Instrumente vollständig einzutauchen. Die Instrumente oder Abformlöffel eintauchen und je nach Art der Rückstände 15-30 Minuten lang wirken lassen. Das Sprudeln steht für die Wirksamkeit der Lösung. Die Gegenstände herausnehmen und mit Wasser abspülen.



# Zeta 90+ Abformdesinfektion



## Spezialdesinfektion

Die alkoholfreie, gebrauchsfertige Abformdesinfektion ist hervorragend geeignet für die Desinfektion der Abformmaterialien, da sie sehr material- und umweltverträglich ist. Zeta 90+ greift die Abformlöffel nicht an, ist kompatibel mit Gipsen und wirksam gegen Blut und Speichel, innerhalb von 1 Minute.

**Wirkstoffe:** Quartären Ammoniumverbindungen



### HIGHLIGHTS

- ▶ Gebrauchsfertige Lösung
- ▶ Für alle Abformmaterialien
- ▶ Beeinträchtigt das Modellergebnis nicht
- ▶ VAH gelistet
- ▶ Aldehyd- und alkalilaugenfrei: daher keine Schrumpfungen oder Veränderungen der Abdrücke
- ▶ Erhältlich in 2.500 ml

## Anwendung

Die betreffende Abformung in die gebrauchsfertige Desinfektionslösung einlegen und nach der empfohlenen Einwirkzeit wieder entnehmen. Die Abformung muss vollständig mit der Lösung bedeckt sein. Alginate und Hydrokolloide nur kurz eintauchen und Abtrocknen lassen. Die Abformung danach mit Wasser abspülen. Nicht mit Reinigern oder anderen Desinfektionsmitteln mischen.

## Wirkungsspektrum



Wirkung gegen	Einwirkzeit
Bakterien (inkl. MRSA) nach EN 13727, EN 14561, VAH (hohe Belastung):	Konz.: 1 Min.
Levurozid (Candida albicans) nach EN 13624, EN 14562, VAH (hohe Belastung):	Konz.: 1 Min.
Begrenzt viruzid (Behüllte Viren z.B. HBV, HIV, HCV) nach DVV/RKI (mit Belastung):	Konz.: 1 Min.
TbB (M. terrae im DGHM-Suspensionstest, niedrige Belastung):	Konz.: 15 Min.

# Zeta 90+ Konzentrat



## Spezialdesinfektion

Zeta 90+ ist die Abformdesinfektion von Zhermack für alle Abformmaterialien. Sie ist aldehyd- und alkalilaugenfrei, so dass die Abdrücke dimensionsstabil bleiben.

**Wirkstoffe:** Quartären Ammoniumverbindungen



### HIGHLIGHTS

- ▶ Konzentrat, sehr ergiebig
- ▶ Für alle Abformmaterialien
- ▶ Beeinträchtigt das Modellergebnis nicht
- ▶ VAH gelistet
- ▶ Aldehyd- und alkalilaugenfrei: daher keine Schrumpfungen oder Veränderungen der Abdrücke
- ▶ Erhältlich in 2.500 ml

## Wirkungsspektrum

Wirkung gegen	%	Einwirkzeit
Bakterien (inkl. MRSA) nach EN 13727, EN 14561, VAH (hohe Belastung):	2,0 %	15 Min.
Levurozid (Candida albicans) nach EN 13624, EN 14562, VAH (hohe Belastung):	2,0 %	15 Min.
Begrenzt viruzid (Behüllte Viren z.B. HBV, HIV, HCV) nach DWV/RKI (hohe Belastung):	2,0 %	15 Min.
TbB (M. terrae) nach EN 14348, EN 14563, niedrige Belastung):	4,0 % 2,0 %	15 Min. 60 Min.

## Anwendung

Das Konzentrat mit 10 °C bis 30 °C warmen Wasser (mindestens Trinkwasserqualität) verdünnen (Dosierflasche verwenden). Die betreffende Abformung in die gebrauchsfertige Desinfektionslösung einlegen, die Abformung muss vollständig mit der Lösung bedeckt sein. Besonders bei Alginaten und Hydrokolloiden müssen die Einwirkzeiten beachtet werden (nach Beendigung der Einwirkzeit diese sofort entnehmen). Nach der Entnahme sollte die Abformung mit Wasser abgespült werden.

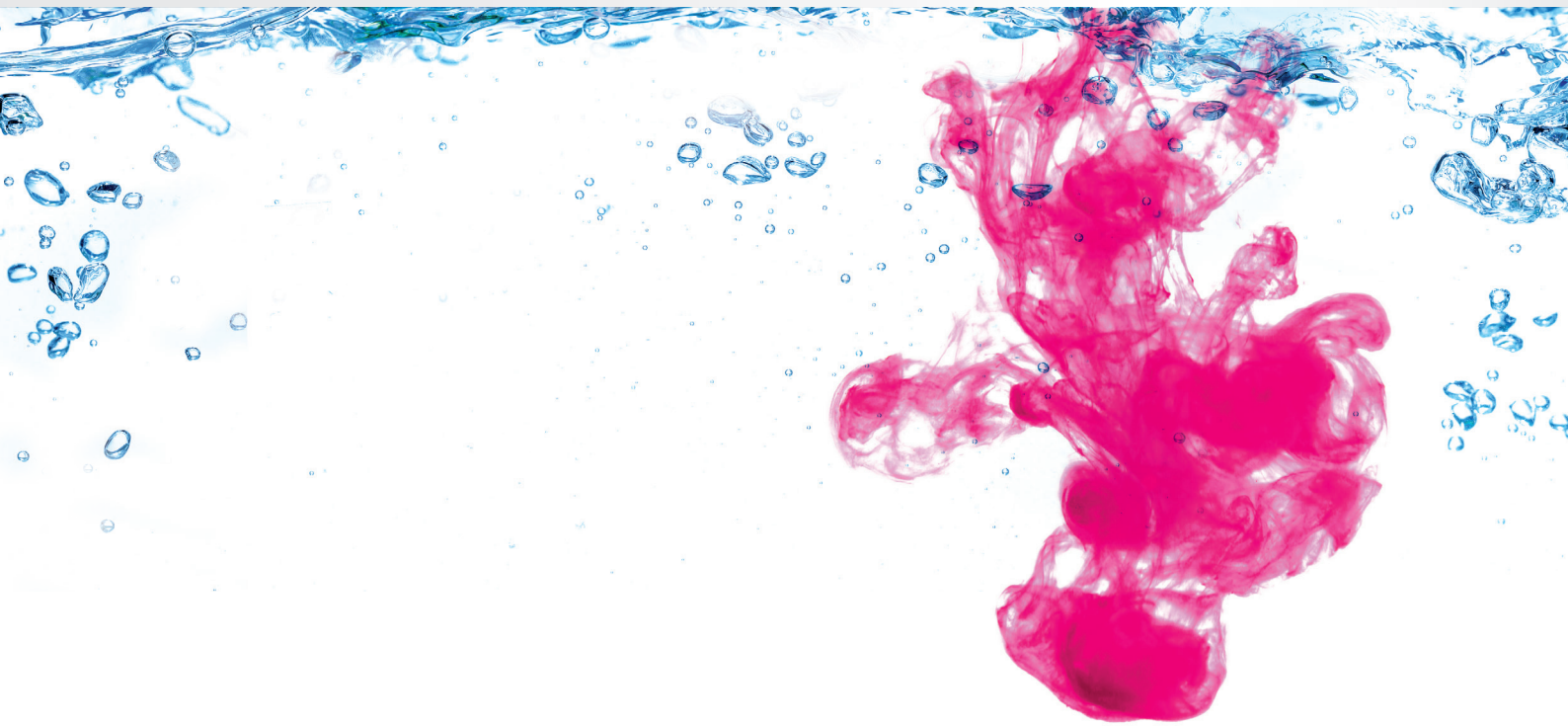


Zhermack



dentalart

# Händedesinfektion, -reinigung und Pflege





# Zeta 6 Hydra



## Hände

Ultra sanftes Reinigungsmittel für die häufige Pflege von Händen für eine zarte Haut.

**Wirkstoffe:** Glyceryl Oleate, Reisprotein



## HIGHLIGHTS

- ▶ Pflegende, schützende und feuchtigkeitsspendende Wirkung
- ▶ Enthält weder Natrium-Laurylether-Sulfat (SLES\*) noch Parabene
- ▶ Auch für die Reinigung von Gesicht und Körper geeignet
- ▶ Erhältlich in 1.000 ml und 5.000 ml



## Anwendung

Die Hände anfeuchten und **Zeta 6 Hydra** auf die Handfläche geben. Die Hände sorgfältig reiben, abspülen und trocknen.

**Zeta 6 Hydra** enthält eine Mischung von Pflanzenstoffen mit folgenden Eigenschaften:

- pflegt die Haut dank des hydrolysierten Reisproteins, das der Haut Sanftheit verleiht
- schützende Wirkung, dank der Glycerin-Oleat-Komponente, die die Lipidstruktur der Oberflächenschichten der Haut erhält und wiederherstellt
- feuchtigkeitsspendend, dank des Glycerins, das die Trockenheit und Reizung der Haut verhindert

\*SLES (engl. Sodium Laureth Sulfate = Natriumdodecylpoly(oxyethylen)sulfat. Gilt als hautreizend und kann zur Austrocknung der Haut führen, indem die schützenden Lipide von der Oberfläche entfernt werden, so dass Feuchtigkeit nicht wirksam reguliert werden kann.



# Zeta 6 Drygel



## Hände

Eigens für die Reinigung und Hygiene der Hände entwickeltes Gel.

**Wirkstoffe:** Alkohol, Glycerin Oleat



## HIGHLIGHTS

- ▶ Mit hautschützenden Substanzen wie Vitamin E und Glycerin Oleat, gegen die Alterung der Haut, angereichert
- ▶ Praktisch in allen Situationen: kein Abspülen erforderlich
- ▶ Trocknet schnell, die Hände sind weich und duften angenehm
- ▶ Erhältlich in 500 ml und 1.000 ml

## Anwendung

Eine ausreichende Menge des Produktes direkt auf die Hände geben und mindestens 30 Sekunden lang einreiben. Trocknen lassen, ohne zu spülen.

# Zeta 66



## Hände

Hautfreundliches Desinfektionsmittel zum Auftragen auf die Haut. Innerhalb kürzester Zeit umfassendes Wirkungsspektrum gegen Bakterien inkl. Tuberkulose, Pilze (Candida albicans) und alle behüllten Viren wie HIV, HBV, HCV, Influenza A, B, C - Viren, Herpes-simplex - Viren etc. abgedeckt.

**Wirkstoffe:** 2-Propanol



### HIGHLIGHTS

- ▶ Zur hygienischen und chirurgischen Händedesinfektion
- ▶ Sehr gute Hautverträglichkeit
- ▶ Passend für Wandspender
- ▶ VAH gelistet
- ▶ Erhältlich in 500 ml und 1.000 ml (passend für alle standardisierten Spender-Systeme)

## Anwendung

Zur hygienischen Händedesinfektion werden die Hände mit der Lösung eingerieben und 30 Sekunden lang feucht gehalten.

### Wandspender Touchless

Der Touchless Wandspender ist sowohl für die Verwendung von Flüssigkeiten als auch für Gele geeignet. Das berührungslose System ermöglicht eine schnelle und sichere Desinfektion egal, ob Sie 500 ml oder 1.000 ml Flaschen bevorzugen. Die vier Einstellungsstufen ermöglichen die optimale Dosiermengeneinstellung.

- ▶ Dosiermengen je nach Viskosität einstellbar
- ▶ Für Flüssigkeiten und Gele
- ▶ Für 500 ml und 1.000 ml Einheiten
- ▶ Leicht zu montieren

## Wirkungsspektrum



Wirkung gegen	Einwirkzeit
Bakterien und Pilze (Candida albicans):	
Hygienische Händedesinfektion nach VAH/DGHM und EN 1500:	30 Sek.
Chirurgische Händedesinfektion nach VAH/DGHM und EN 12791:	1 Min.
TbB (Tuberkulose) nach EN 14348 (hohe Belastung):	30 Sek.
Behüllte Viren (z.B. HBV, HIV, HCV) nach RKI / DVV:	15 Sek.
Noro-Viren nach EN 14476:	30 Sek.

# Rebina Soft Handlotion



## Hände

Die Handcreme Rebina Soft zieht extrem schnell ein und spendet viel Feuchtigkeit. Die reichhaltige Creme eignet sich für alle Hauttypen.



## HIGHLIGHTS

- ▶ Angenehmer, dezenter Duft
- ▶ Leicht zu verteilen
- ▶ Zieht extrem schnell ein
- ▶ Erhältlich in 50 ml und 500 ml

## Anwendung

Rebina Soft ist durch die sparsame Anwendung ideal für jeden, der seine Hände pflegen und verwöhnen möchte.



# Verpackungen

## Desinfektionsmittel für chirurgische und rotierende Dentalinstrumente

Artikelnr.	Produkt	Verpackung
C800152	Zeta 10+ Instrumentendesinfektion	1.000 ml Dosierflasche
C800153	Zeta 10+ Instrumentendesinfektion	2.500 ml
C800120	Zeta 15 Ultraschallreiniger	2.500 ml
C800128	Zeta 20+ Bohrerbad	2.500 ml



## Flächendesinfektion

Artikelnr.	Produkt	Verpackung
C800122	Zeta 30+ Schnelldesinfektion, Cool Dream	1.000 ml
C800124	Zeta 30+ Schnelldesinfektion, Orange	1.000 ml
C800126	Zeta 30+ Schnelldesinfektion, Tropic	1.000 ml
C800127	Zeta 30+ Schnelldesinfektion, Neutral	1.000 ml
C800145	Zeta 30+ Schnelldesinfektion, Cool Dream	2.500 ml
C800146	Zeta 30+ Schnelldesinfektion, Orange	2.500 ml
C800147	Zeta 30+ Schnelldesinfektion, Tropic	2.500 ml
C800148	Zeta 30+ Schnelldesinfektion, Neutral	2.500 ml
C800710	Zeta 32 Soft Desinfektionstücher, neutral	1 x 70 Stk.
C800182	Zeta 30+ Desinfektionstücher, Cool Dream	100 Stk.
C800284	Zeta Premium-Desinfektionstücher	2 x 75 Stk.
C800257	Zeta Basic-Desinfektionstücher	1 x 150 Stk.





### Spezialdesinfektion Absauganlagen

Artikelnr.	Produkt	Verpackung
C810040	Zeta 5 Power Act	1.000 ml Dosierflasche
C810038	Zeta 5 Power Act	50 x 10 ml Monodosis
C800316	Zeta 50+ Absauganlagendesinfektion	2.500 ml
C800317	Zeta 52+ Absauganlagenreinigung	2.500 ml
C800420	Zeta 55 Sani	750 ml
C800430	Zeta 55 Nano Foam	400 ml



### Spezialdesinfektion Abformungen

Artikelnr.	Produkt	Verpackung
C800815	Zeta 90+ Abformdesinfektion	2.500 ml
C800817	Zeta 90+ Abformdesinfektion, Konzentrat	2.500 ml



### Spezialanwendungen Reinigung

Artikelnr.	Produkt	Verpackung
C400430	Algitray	2 x 500 g
C400442	Gypstray	3.000 ml



### Reinigung und Desinfektion der Hände

Artikelnr.	Produkt	Verpackung
C810042	Zeta 6 Hydra	1.000 ml Spenderflasche
C810043	Zeta 6 Hydra	5.000 ml Nachfüllkanister
C810045	Zeta 6 Drygel	500 ml Spenderflasche
C810046	Zeta 6 Drygel	1.000 ml Spenderflasche
C800508	Zeta 66 Händedesinfektion	500 ml
C800509	Zeta 66 Händedesinfektion	1.000 ml



# Europäische Normen

## BAKTERIZIDE WIRKUNG

### EN13727

#### Aktivität in einer Suspension (Phase 2/1):

Chemische Desinfektionsmittel und Antiseptika - Quantitativer Suspensionstest zur Beurteilung der bakteriziden Wirkung von chemischen Desinfektionsmitteln für im medizinischen Bereich verwendete Instrumente.

### EN14561

#### Oberflächenaktivität (Phase 2/2):

Chemische Desinfektionsmittel und Antiseptika - Quantitativer Keimträgerstest zur Beurteilung der bakteriziden Wirkung für im medizinischen Bereich verwendete Instrumente.

## FUNGIZIDE WIRKUNG

### EN13624

#### Aktivität in einer Suspension (Phase 2/1):

Chemische Desinfektionsmittel und Antiseptika - Quantitativer Suspensionstest zur Beurteilung der fungiziden Wirkung für im medizinischen Bereich verwendete Instrumente.

### EN14562

#### Oberflächenaktivität (Phase 2/2):

Chemische Desinfektionsmittel und Antiseptika - Quantitativer Keimträgerstest zur Beurteilung der fungiziden oder fermentierenden Wirkung für im medizinischen Bereich verwendete Instrumente.

## MYKOBAKTERIZIDE WIRKUNG

### EN14348

#### Aktivität in einer Suspension (Phase 2/1):

Chemische Desinfektionsmittel und Antiseptika - Quantitativer Suspensionstest zur Beurteilung der mykobakteriziden Wirkung von chemischen Desinfektionsmitteln für im medizinischen Bereich verwendete Instrumente, Desinfektionsmittel für Instrumente inklusive.

### EN14563

#### Oberflächenaktivität (Phase 2/2):

Chemische Desinfektionsmittel und Antiseptika - Quantitativer Trägerstest zur Beurteilung der mykobakteriziden Wirkung von chemischen Desinfektionsmitteln für im medizinischen Bereich verwendete Instrumente.

## VIRUZIDE WIRKUNG

### EN14476

#### Aktivität in einer Suspension (Phase 2/1):

Chemische Desinfektionsmittel und Antiseptika. Quantitativer Test in viruzider Suspension von chemischen Desinfektionsmitteln und Antiseptika in der Humanmedizin.

### prEN16777 – DVV/RKI

#### Oberflächenaktivität (Phase 2/2):

Chemische Desinfektionsmittel und Antiseptika - Quantitativer nichtporöser Oberflächentest ohne mechanische Aktion für die Beurteilung der viruziden Wirkung von chemischen Desinfektionsmitteln im medizinischen Bereich - Testmethode und Anforderungen (Phase 2/ Stufe 2).

## WICHTIGE BEGRIFFE AUF EINEN BLICK

### Korrosiv:

Beschreibt das Angreifen einer Substanz an einem Gegenstand – z. B. das Rosten von Metall.

### Bakterizid:

Beschreibt die abtötende Wirkung einer Substanz (z. B. eines Antibiotikums) auf Bakterien.

### Tuberkulozid:

Auch aus historischen Gründen wird das Adjektiv tuberkulozid für bakterizid auf Tuberkuloseerreger wirkende Substanzen verwendet.

### Fungizid:

Beschreibt die abtötende Wirkung einer Substanz gegen Pilze und ihre Sporen.

### Levurozid:

Beschreibt die abtötende Wirkung einer Substanz gegen Hefepilze z. B. *Candida albicans*.

### Viruzid:

Beschreibt die abtötende Wirkung einer Substanz gegen Viren.

### Begrenzt viruzid:

Beschreibt die abtötende Wirkung einer Substanz gegen behüllte Viren (z. B. HIV, Hepatitis-C-Viren, Hepatitis-B-Viren).

### Aerosol:

Feine Partikel in der Luft, die Krankheitserreger beinhalten können.

### VAH:

Verband der Angewandten Hygiene

### DGHM:

Deutsche Gesellschaft für Hygiene und Mikrobiologie

### DAHZ:

Deutscher Arbeitskreis für Hygiene in der Zahnmedizin



**RKI:**

Robert Koch Institut

**DAHZ Hygieneleitfaden:**

„Lesehilfe“ für den Hygieneplan wird vom Deutschen Arbeitskreis für Hygiene in der Zahnarztpraxis herausgegeben.

**Hygieneplan:**

„Kernstück“ der Praxishygiene. Beinhaltet Arbeitsanweisungen zur Personen- und Flächenhygiene sowie zur Instrumentenaufbereitung. Die BZÄK hat zusammen mit dem DAHZ einen Rahmen-Hygieneplan erstellt. Der Hygieneplan muss nach dem Infektionsschutzgesetz in jeder Praxis individuell ausgefüllt vorhanden sein.

**Validierung:**

Überprüfung des ordnungsgemäßen Durchlaufens eines Geräteprozesses. (Nicht vergleichbar mit der Wartung).

**Desinfektionsmittel vorsichtig verwenden. Vor Gebrauch stets die Kennzeichnung und Produktinformation lesen.**

# Fulfilling your needs