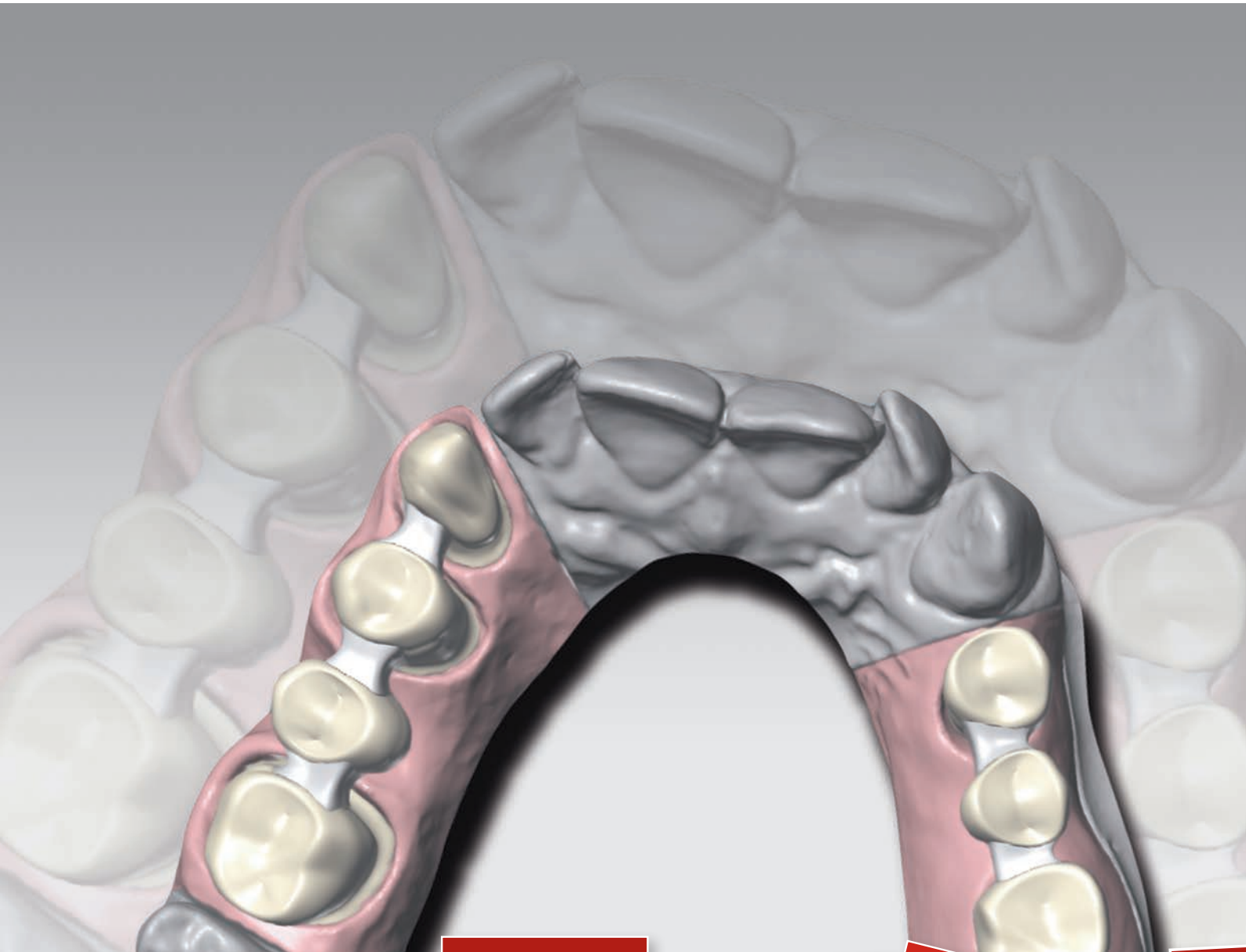


# ***CAD/CAM solutions***



***Technical***  
*CAD/CAM products*

**Zhermack**   
Dental

# Zhermack CAD/CAM solutions

**CAD/CAM solutions** es la nueva gama de siliconas y yesos explorables que no necesitan utilizar sprays reflectantes. Diseñados por **Zhermack** para asegurar las máximas prestaciones durante la captura de los datos 3D y responder a las demandas de un mercado cada día más exigente.

Las avanzadas materias primas usadas en la gama **CAD/CAM solutions** cumplen los estándares más elevados y son el fruto del know-how acumulado por **Zhermack**.

La máxima reproducción del detalle y el óptimo contraste en las superficies de los productos **CAD/CAM solutions** de **Zhermack**, aseguran una fácil exploración y una mayor precisión durante el proceso de tratamiento con escáner para la adquisición de los datos.

## Platinum75 CAD

Silicona de adición putty para laboratorio



## Occlufast CAD

Silicona de adición fluida para el registro oclusal

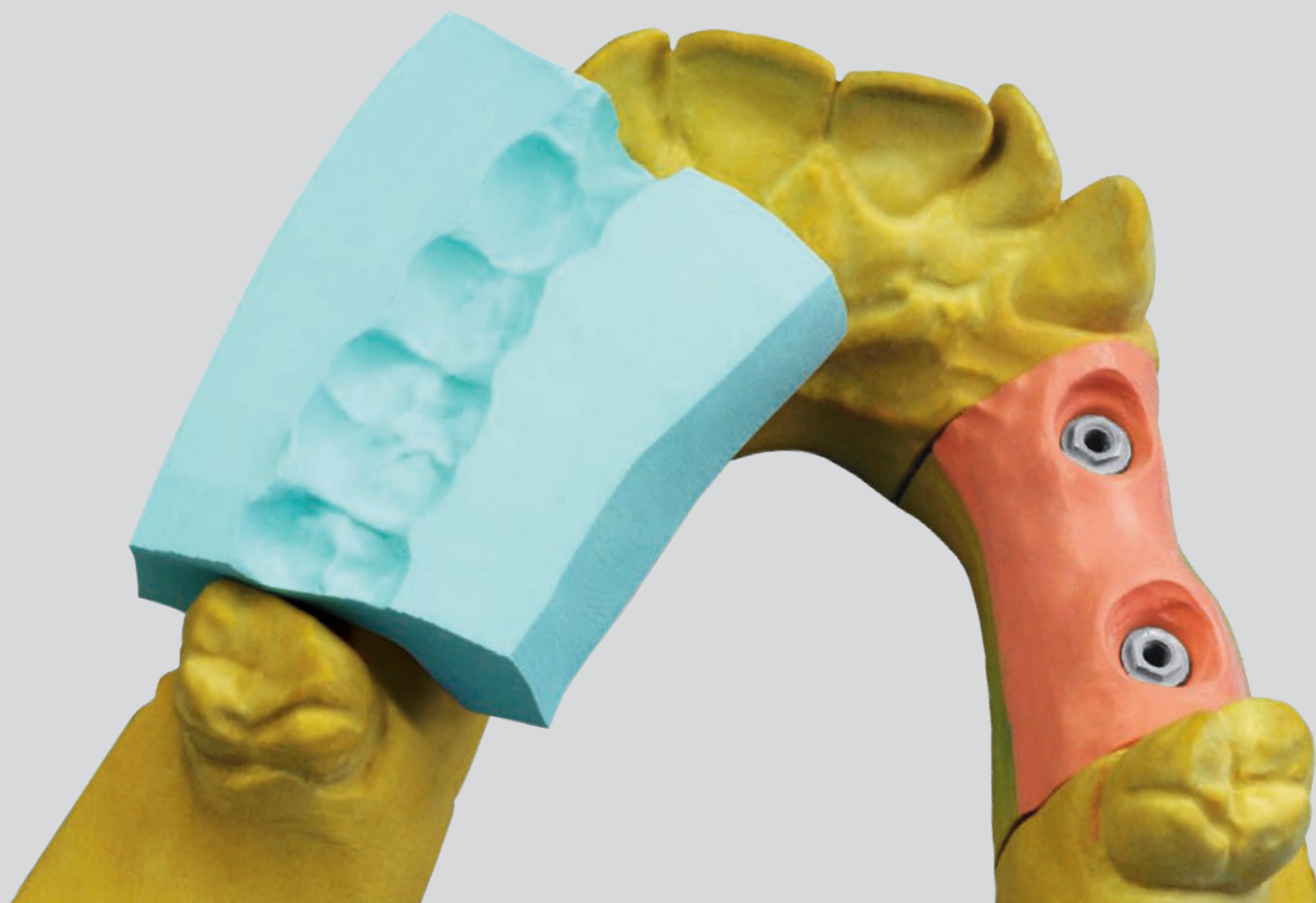


## Gingifast CAD

Silicona de adición fluida para la reproducción gingival



# CAD/CAM solutions



## ***Elite Master***

**Yeso del tipo IV reforzado con resina**

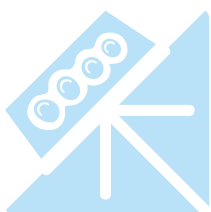
## ***Elite Rock***

**Yeso del tipo IV extraduro**

# Platinum 75 CAD

Silicona de adición putty explorable para aplicaciones de laboratorio

La elección ideal entre dureza, exploración y reproducción del detalle



## INDICACIONES

- Registros oclusales explorables
- Matrices de todos los tipos cuando se requiere la máxima precisión y reproducción de los detalles.

## VENTAJAS

- Color azul "clínica" sumamente claro para detectar eventuales impurezas
- Formulación perfectamente explorable con sistemas CAD/CAM de lectura óptica, láser y táctil sin sprays reflectantes
- Consistencia y superficie óptimas para matrices de elevada precisión en numerosas aplicaciones
- Tiempo de trabajo reducido (fraguado rápido, 4'\*) para mejorar la eficiencia en las aplicaciones de laboratorio
- 75 Shore A de dureza, para múltiples usos y un acabado mediante bisturí o fresa.

## CONSEJOS PARA EL USO

Aconsejado a todos los usuarios de sistemas CAD/CAM para realizar registros oclusales explorables.

Ideal usado en combinación con **Platinum 95**, para crear matrices de precisión extrema con la técnica a presión y obtener encías artificiales o manufacturados de alta calidad realizados con composites

## CARACTERÍSTICAS TÉCNICAS

Tiempo de mezcla	30"
Tiempo de trabajo	1'
Tiempo de endurecimiento (mínimo)*	4'
Dureza Shore A	75

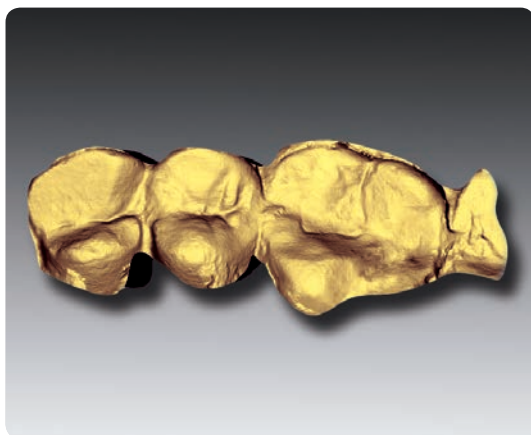
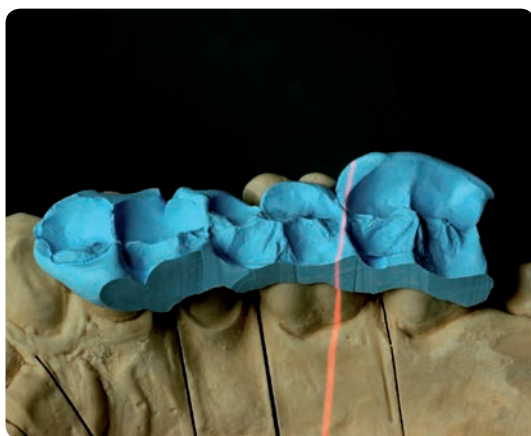
\* Tiempos indicativos sujetos a variación según la temperatura ambiente y la técnica de mezcla.



# Occlufast CAD

Silicona de adición fluida explorable para el registro oclusal en la consulta dental

Innovadora y extremadamente rápida



## INDICACIONES

- Registros oclusales con todas las técnicas que demandan una lectura posterior con sistemas CAD/CAM.

## VENTAJAS

- Compatible con los sistemas CAD/CAM de lectura óptica, láser y táctiles
- Tiempo breve de permanencia en la cavidad oral ( $\leq 60''$ )
- Consistencia imperceptible para el paciente que ocluye de modo natural
- Acabado con bisturí o fresa después del endurecimiento
- Aplicación fácil en la boca con la técnica oclusal o vestibular.

## CONSEJOS PARA EL USO

Con un tiempo breve de permanencia en la cavidad oral (60''), **Occlufast CAD** permite realizar registros oclusales precisos en la consulta dental, con el máximo confort para el paciente y optimizar posteriormente el trabajo del laboratorio protésico

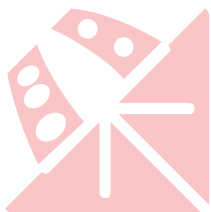
## CARACTERÍSTICAS TÉCNICAS

Relación de mezcla	1:1
Tiempo de trabajo	30''
Permanencia en la cavidad oral	60''
Dureza Shore A	95

# Gingifast CAD

Silicona de adición explorable fluida para reproducir encías artificiales en el laboratorio

Rigid y Elastic: dos versiones para adaptarse a todas las aplicaciones



## INDICACIONES

- Reproducción en polivinililoxano explorable de la morfología gingival.

## VENTAJAS

- Superficie perfectamente reflectante idónea para la exploración con sistemas CAD/CAM de lectura óptica, láser y táctiles
- Dos versiones de dureza Rigid (70 Sh A) y Elastic (40 Sh A), ideales para encías de silicona en modelos con implantes, puentes o coronas
- El uso de materias primas de última generación en ambas versiones permite realizar el acabado con bisturí o fresa
- Perfectamente compatible con todas las técnicas (directa, indirecta) de realización de encías artificiales sobre modelo
- Reducción del desperdicio de silicona con la nueva fórmula que permite utilizar puntas mezcladoras de tamaño muy reducido.

## CONSEJOS PARA EL USO

Para todas las aplicaciones. La versión Elastic, por su extrema resistencia al desgarro, se aconseja con grosores del margen gingival muy reducidos o socavaduras.

La versión Rigid es ideal en aplicaciones que demandan una dureza elevada.

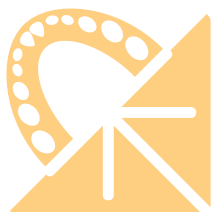
## CARACTERÍSTICAS TÉCNICAS ELASTIC RIGID

Relación de mezcla	1:1	1:1
Tiempo de trabajo	2'	2'
Tiempo de endurecimiento	10'	10'
Dureza Shore A 40	40	70

# Elite Master & Elite Rock

Yesos del tipo IV para construir modelos explorables

Precisión y velocidad sin paliativos



## Colores

### Elite Master

- desert sand
- sandy brown
- soft grey

### Elite Rock

- silver grey

### Elite Rock Fast

- silver grey

## INDICACIONES

- Modelos y muñones extraíbles en prótesis fija, removible e implantología.

## VENTAJAS

- Los modelos (en los colores desert sand, sandy brown, y soft grey) se exploran perfectamente con todos los modernos escáneres de láser y ópticos por la formulación especial desarrollada para la lectura de sistemas CAD/CAM.

## CARACTERÍSTICAS TÉCNICAS

### Elite Master

Relación agua / polvo	21 ml/100 g
Tiempo de remoción impresión del modelo	45'
Expansión a las 2 h	0,08 %
Resistencia a la compresión a las 48 h	75 MPa (765 kg/cm <sup>2</sup> )

### Elite Rock

Relación agua / polvo	20 ml/100 g
Tiempo de remoción impresión del modelo	45'
Expansión a las 2 h	0,08 %
Resistencia a la compresión a las 48 h	81 MPa (826 kg/cm <sup>2</sup> )

### Elite Rock Fast

Relación agua / polvo	20 ml/100 g
Tiempo de remoción impresión del modelo	25'
Expansión a las 2 horas	0,08 %
Resistencia a la compresión a las 48 h	81 MPa (826 kg/cm <sup>2</sup> )

## CONSEJOS PARA EL USO

### Elite Master

Para obtener un biselado óptimo sin astillas por la elevada elasticidad de las partículas de resina contenidas en el yeso.

### Elite Rock & Elite Rock Fast

Para obtener una resistencia más elevada a la compresión.  
Para reducir la abrasión al mínimo y asegurar una precisión óptima.

# CAD/CAM solutions



F131044 - 18-03

Confección		Accesorios	
<b>Platinum75 CAD</b>			
C400741	1 envase de 800 g Base + 1 envase de 800 g Catalyst		
<b>Occlufast CAD</b>			
C200800	2 x 50 ml cartuchos (Base + Catalyst) + 12 puntas mezcladoras verdes	C202080	Puntas mezcladoras verdes (48 un.)
		C202095	Bite Tips Clear Punta transparente para registro oclusal (48 un.)
		C202100	Dispenser D2 - 1:1
<b>Gingifast CAD</b>			
C203227	2 x 50 ml cartuchos Elastic (Base + Catalyst) + 12 puntas mezcladoras azules + 1 frasco separador de 10 ml	C203233	Puntas mezcladoras azules (48 un.)
C203232	2 x 50 ml cartuchos Rigid (Base + Catalyst) + 12 puntas mezcladoras azules + 1 frasco separador de 10 ml	C202100	Dispenser D2 - 1:1

	200 g	1 kg	3 kg	25 kg cartón	25 kg bidón
<b>Elite Master</b>					
desert sand	C410400	C410401	C410402	C410403	C410404
sandy brown	-	-	C410410	C410411	C410412
soft grey	-	-	C410406	-	-
<b>Elite Rock</b>					
silver grey	-	-	C410010	C410202	C410330
<b>Elite Rock Fast</b>					
silver grey	-	-	C410155	C410206	C410338

## BRANCHES

**GERMANY**  
Zhermack GmbH Deutschland  
Öhlmühle 10 - D-49448 Marl

T +49 (0) 54 43 / 20 33 - 0  
F +49 (0) 54 43 / 20 33 - 11  
info@zhermack.de  
www.zhermack.de

**POLAND**  
Zhermapol Sp. z o.o.  
ul. Augustówka 14  
02 - 981 Warszawa - Polska

T +48 22 858 82 72  
+48 22 292 71 17  
F +48 22 642 07 14  
biuro@zhermack.com  
www.zhermapol.pl

**USA**  
Zhermack Inc.  
P.O. Box 4195, River Edge  
New Jersey 07661 - 4195

T +1 (877) 819 6206  
+1 (732) 389 8540  
F +1 (732) 389 8543  
info@zhermackusa.com  
www.zhermackusa.com